

SESSION : 2001

DOSSIER TECHNIQUE

COMMUN AUX EPREUVES

- A1 - Etude Scientifique et Technologique d'un ouvrage (U 11)
- E2 - Préparation et suivi d'une fabrication et d'un chantier (U 21 et 22)

CONSIGNES AUX SURVEILLANTS

- Ce dossier devra être relevé à l'issue de chaque sous-épreuve et redistribué aux sous-épreuves suivantes (pour les candidats présentant plusieurs unités).
- Vous devrez signaler aux candidats qu'ils devront apposer leur nom sur ce dossier technique.

RECONSTRUCTION DE L'INTERNAT D'UN LYCEE

Ce dossier comporte 10 documents :

- DT 1 / 10 à DT 10 / 10

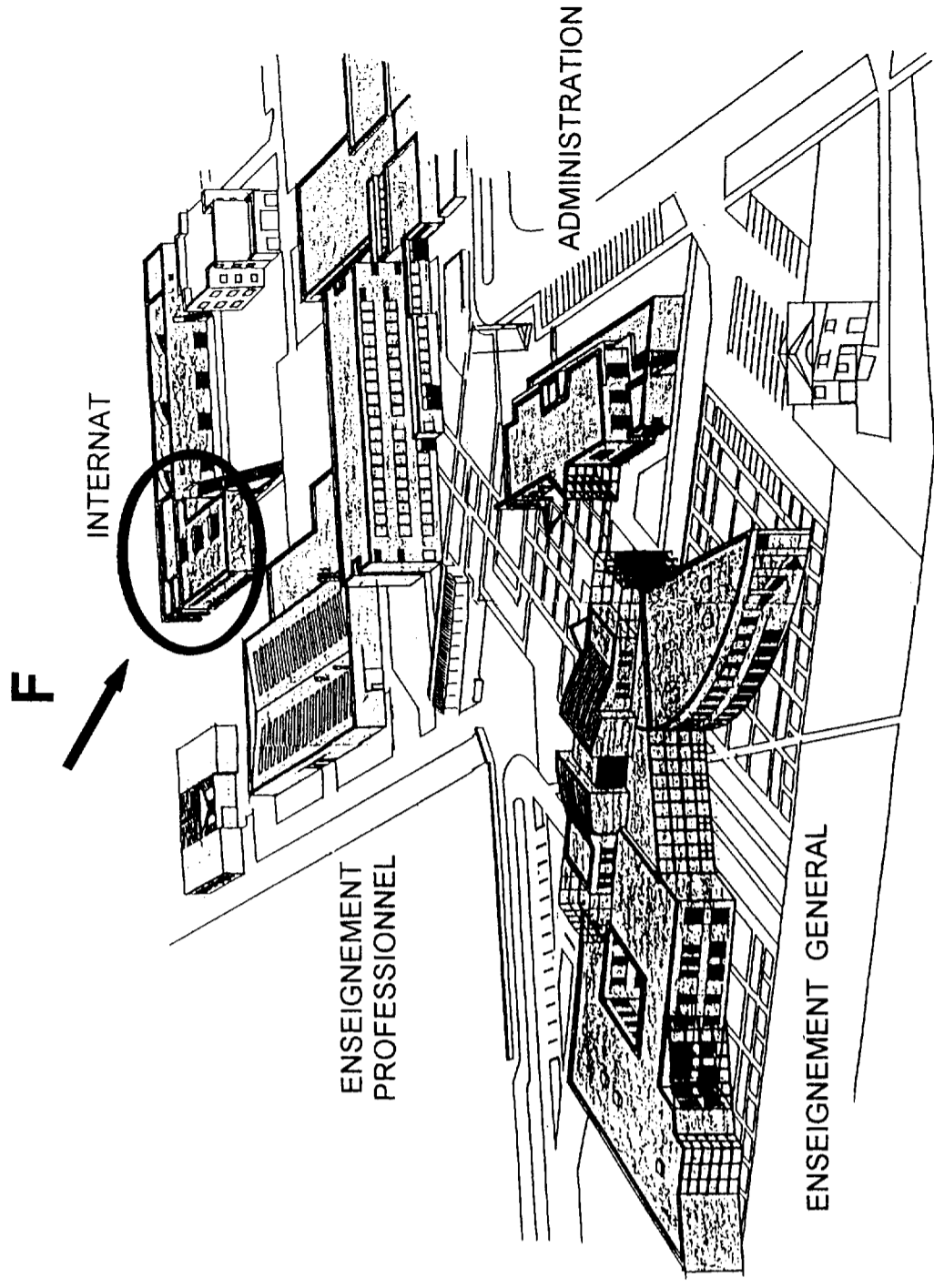
Nom du candidat :

VUE EXTERIEURE DE
L'INTERNAT SUIVANT « F »



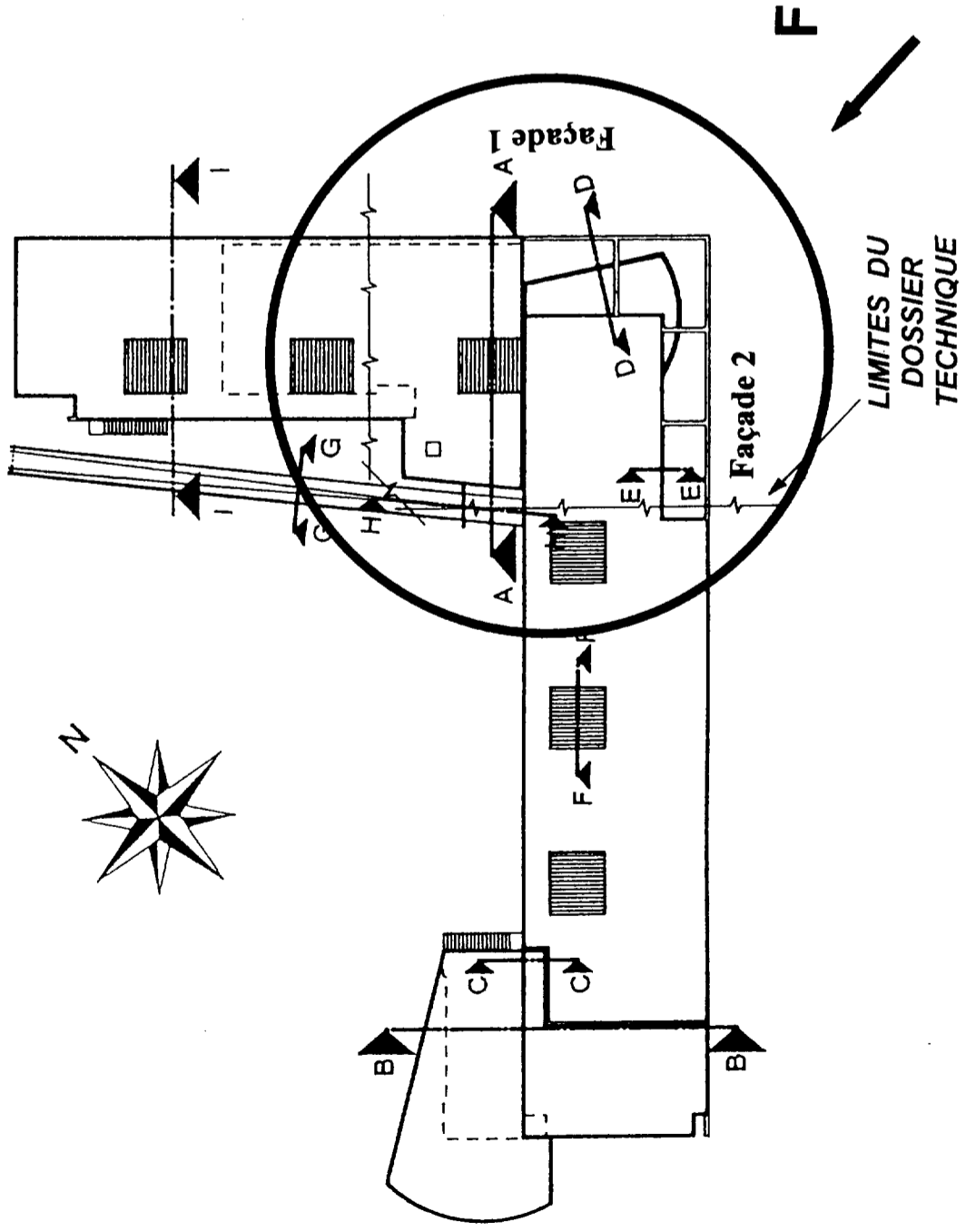
PROJET

PERSPECTIVE
D'ENSEMBLE
DU LYCEE



RECONSTRUCTION DE L'INTERNAT D'UN LYCEE

PLAN SCHEMATIQUE DE L'INTERNAT
ET REPERAGE DES COUPES



RECONSTRUCTION DE L'INTERNAT D'UN LYCEE

EXTRAITS DU C.C.T.P.

Lot n° 2 - ENVELOPPES -

21 - MENUISERIES EXTERIEURES EN ALUMINIUM :

- Profilés d'aluminium, série 6060, obtenus par extrusion.
- Les menuiseries comporteront toutes pièces de fixation, de quincaillerie, d'étanchéité, de calfeutrement nécessaires à la parfaite finition des ouvrages.
- L'étanchéité des assemblages sera assurée pour éviter toute infiltration.
- Bavette aluminium sur appuis avec bord tombé en façade (2 cm environ).
- Finition des ouvrages en aluminium par laquage, label QUALICOAT, de teinte RAL 5005.
- Fixation des menuiseries avec le Gros-Œuvre, par pattes en acier protégé de zinc (60 microns minimum), façonnées à la demande, non apparentes, en conformité avec le DTU 37.1
- Joints d'étanchéité des menuiseries aluminium, après dressement des tableaux et appuis (lot Gros-Œuvre) et réception de ceux-ci. Tous les joints devront garantir une étanchéité parfaite et durable : garantie décennale exigée, l'entrepreneur restant seul responsable de l'étanchéité. Joints mis en œuvre suivant règles SNJF (label SNJF exigé).
- Feuillures de vitrages drainées, de dimensions conformes au DTU 39, parcloses conçues pour une mise en œuvre et une dépose facile.
- Classement des menuiseries : A3 - E2 - V2, performances minimum suivant DTU 37.1

22 - MUR - RIDEAU :

- 221 . Ossature générale :
 - Profilés d'aluminium, série 6060, laqués RAL 5005.
 - Ossature tramée suivant plans, constituée d'aiguilles verticales et de traverses horizontales, de sections appropriées aux sollicitations et poids des remplissages, largeur apparente 5 cm environ.
 - Etanchéité des remplissages par joints maintenus par serrage.
 - Attaches et fixations adaptées à l'ouvrage, permettant un réglage tridimensionnel, par dispositifs appropriés.
 - Profilés aluminium d'adaptation et de liaison en périphérie de l'ouvrage.
 - Calfeutrement périphérique extérieur et intérieur (joints label SNJF).
- 222 . Volumes fixes vitrés des façades :
 - Le remplissage en produit verrier des volumes fixes est prévu sans cadre dormant, profilés avec joints spéciaux label SNJF.

223 . Châssis ouvrants intégrés dans un mur-rideau :

- Cadre dormant adapté aux profilés d'ossature, fixations suivant DTU 37.1
- Conception et classement suivant paragraphe 21 du présent lot.

23 - REPLISSAGES :

231 . Prescriptions techniques générales des vitrages isolants :

- Les vitrages isolants bénéficieront d'un Avis Technique du CSTB.
- Epaisseurs suivant DTU et dimensions des volumes.
- Mise en œuvre suivant DTU et Avis Technique.

232 . Vitrages isolants :

- Remplissage des ensembles en vitrage isolant composé de 2 glaces claires ou réfléchissantes avec lame d'air de 6 mm minimum.
- Localisation : Ensemble des vitrages extérieurs, sauf ceux décrits ci-après.

233 . Vitrages isolants de sécurité :

- Remplissage des ensembles en vitrage isolant composé de :
 - une glace claire ou réfléchissante (coté extérieur) .
 - une lame d'air de 6 mm minimum .
 - une glace feuilletée (coté intérieur) assurant la protection des personnes .

Localisation : Remplissage, jusqu'à 1,80 m de haut minimum, des menuiseries extérieures (glace claire), ou des ensembles composés et murs-rideaux (glace réfléchissante) .

234 . Panneaux sandwiches :

- Remplissage des ensembles en panneau sandwich composé de :
 - une glace réfléchissante (coté extérieur) .
 - un isolant de 25 mm minimum (dans un cadre en bois collé sur la glace) .
 - une tôle de zinc, fixée au cadre (coté intérieur) .

Localisation : Remplissage des parties opaques des ensembles composés et murs-rideaux.

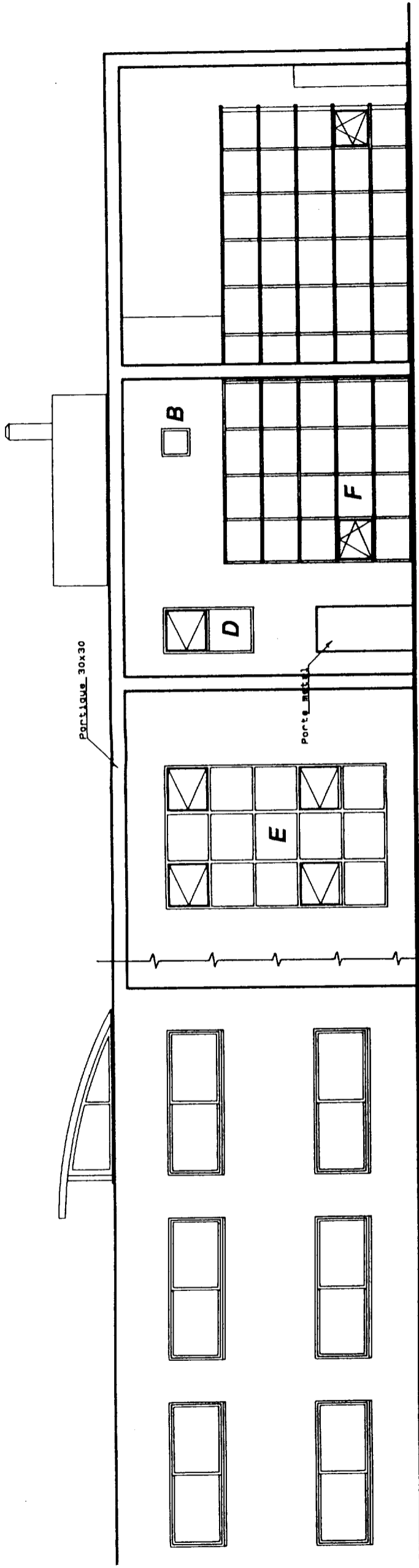
24 - OCCULTATION :

241 . Rideaux d'occultation :

- Fourniture et pose de rideaux intérieurs d'occultation en tissu opaque, classement au feu M1. Dimensions suivant baies à occulter.
- Localisation : Foyer de l'internat IN 402

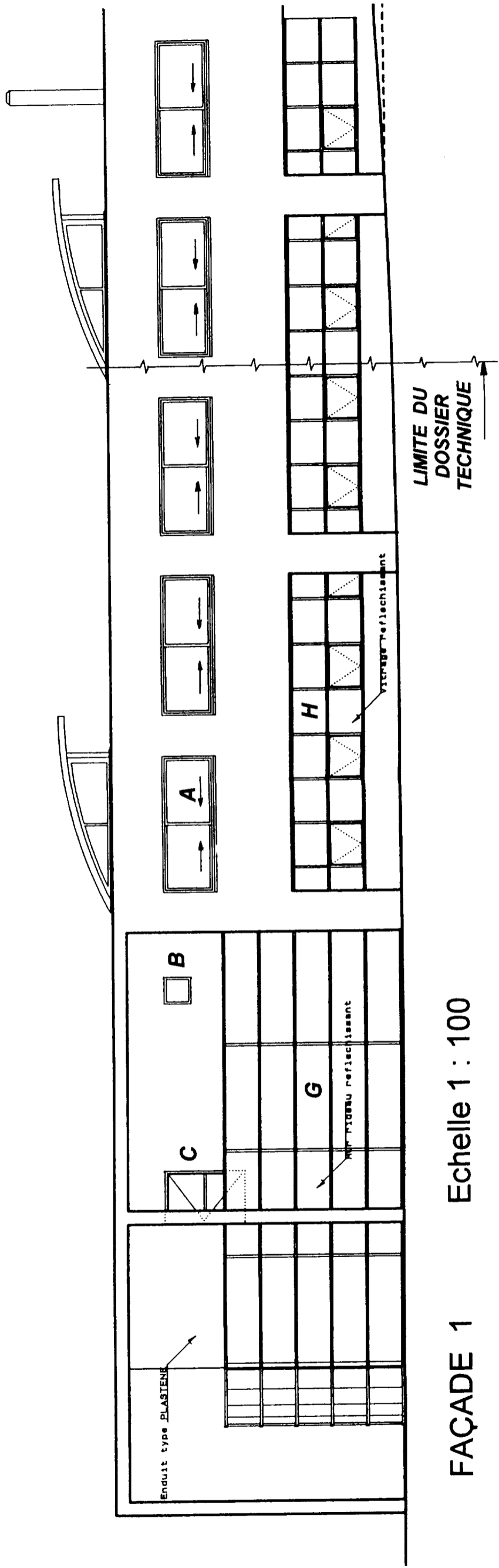
242 . Stores d'occultation :

- Fourniture et pose de stores d'occultation automatiques comprenant :
 - manœuvre par tirage central avec blocage par taquet en partie basse.
 - une toile, classement au feu M1.
 - guidage par coulisses en aluminium laqué.
- Localisation : Ch. de 4 lits - Ch. handicapés - Ch. de Maître d'internat.



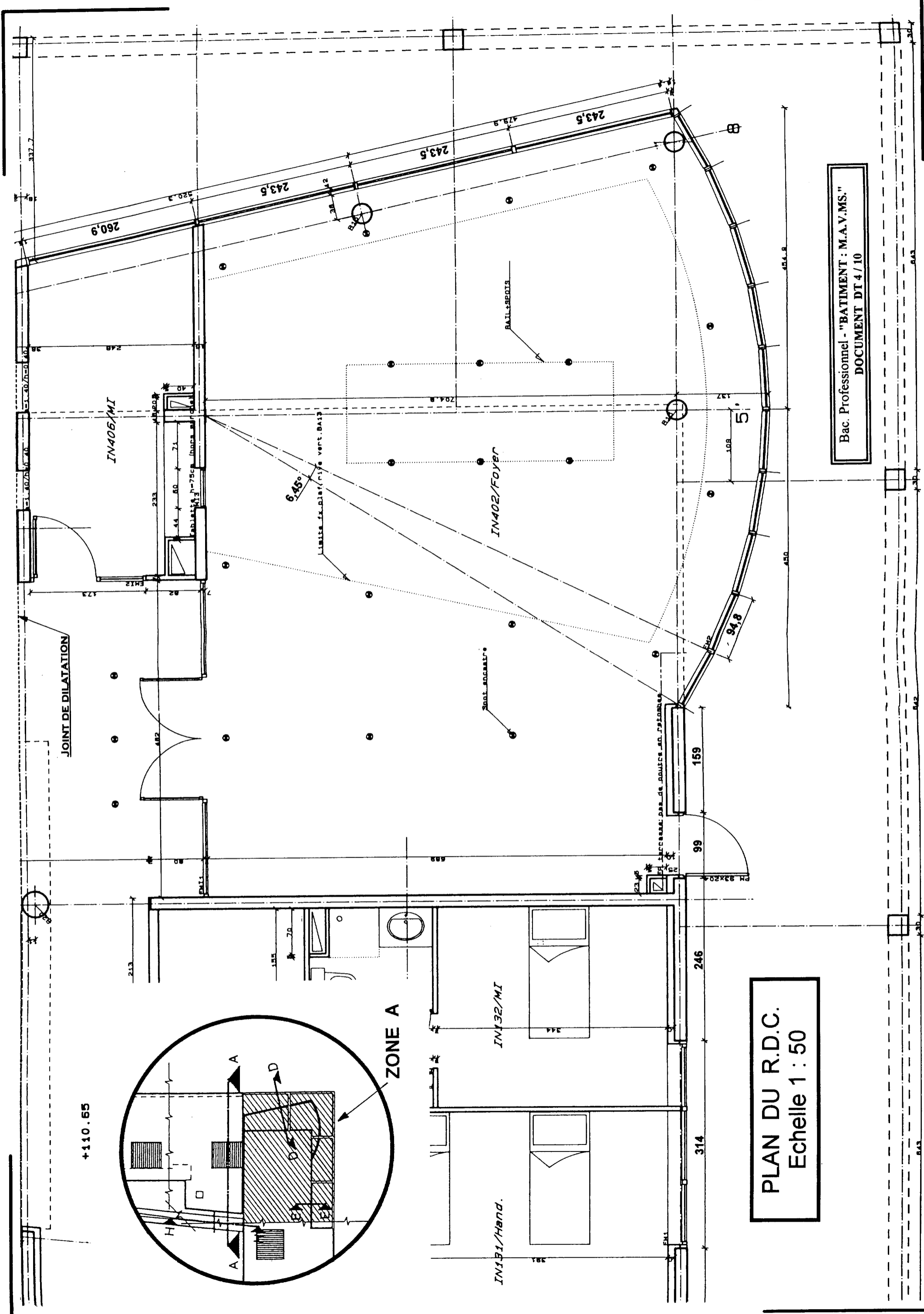
FAÇADE 2 Echelle 1 : 100

LIMITE DU DOSSIER TECHNIQUE

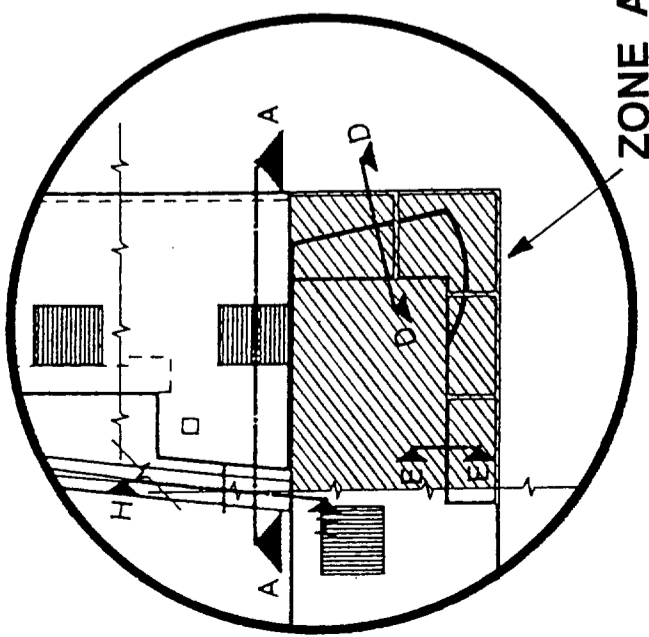


FAÇADE 1 Echelle 1 : 100

LIMITE DU DOSSIER TECHNIQUE



+110.65



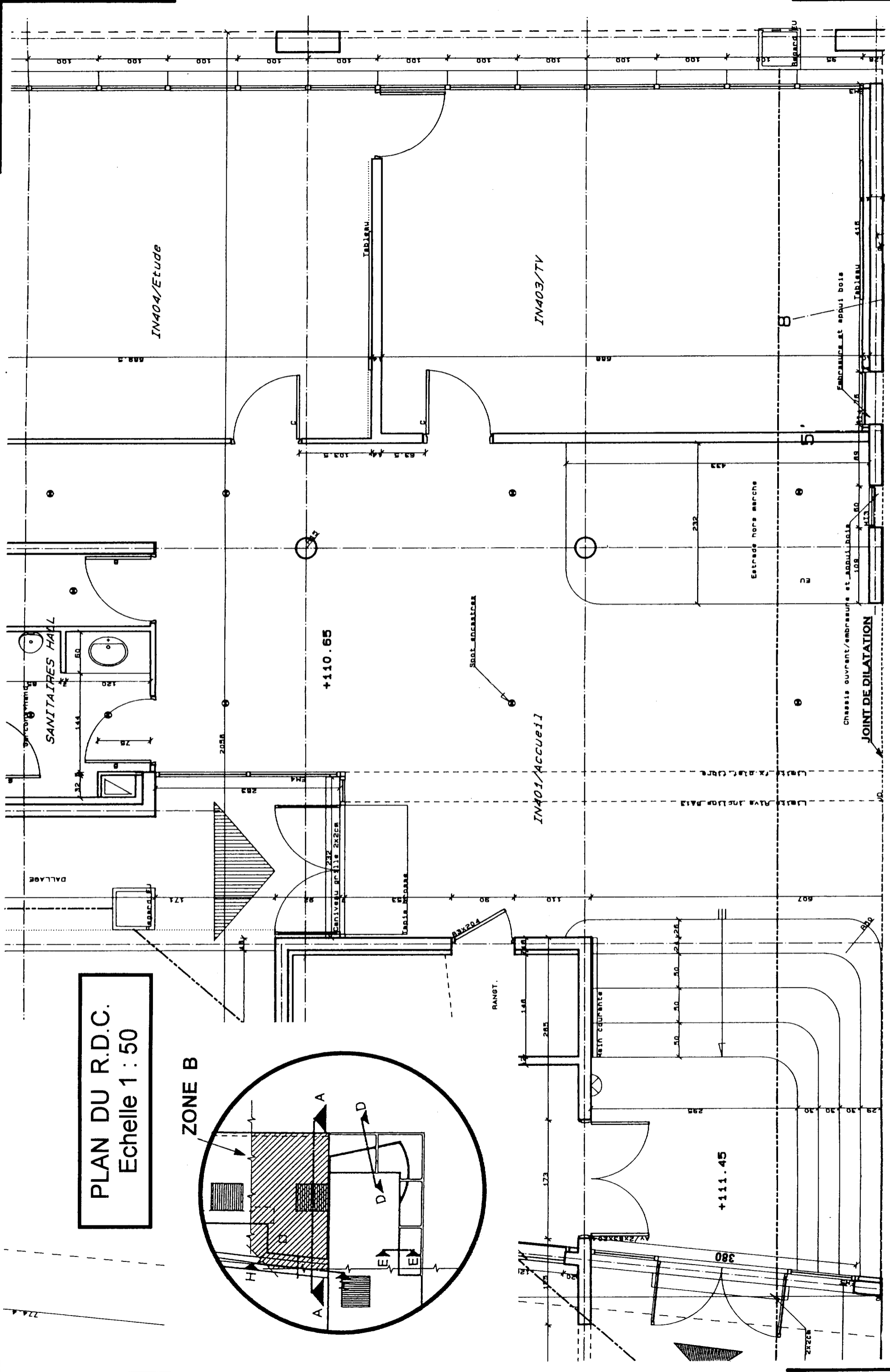
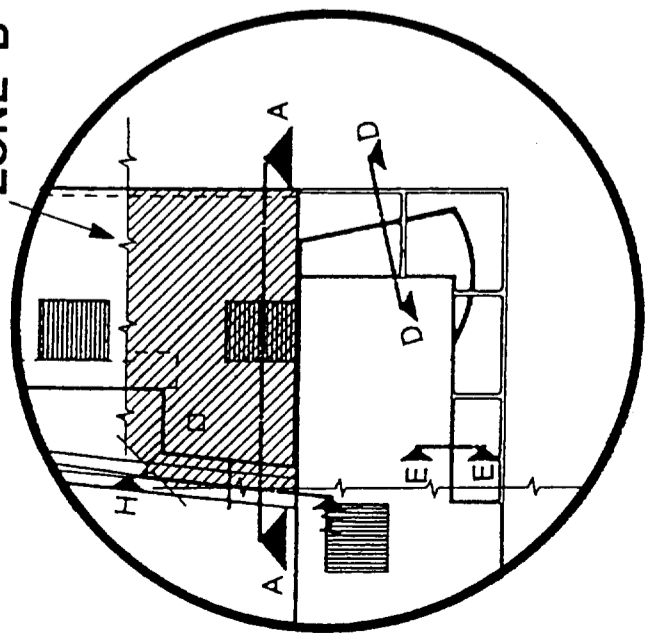
ZONE A

PLAN DU R.D.C.
Echelle 1 : 50

Bac. Professionnel - "BATIMENT : M.A.V.MS."
DOCUMENT DT 4 / 10

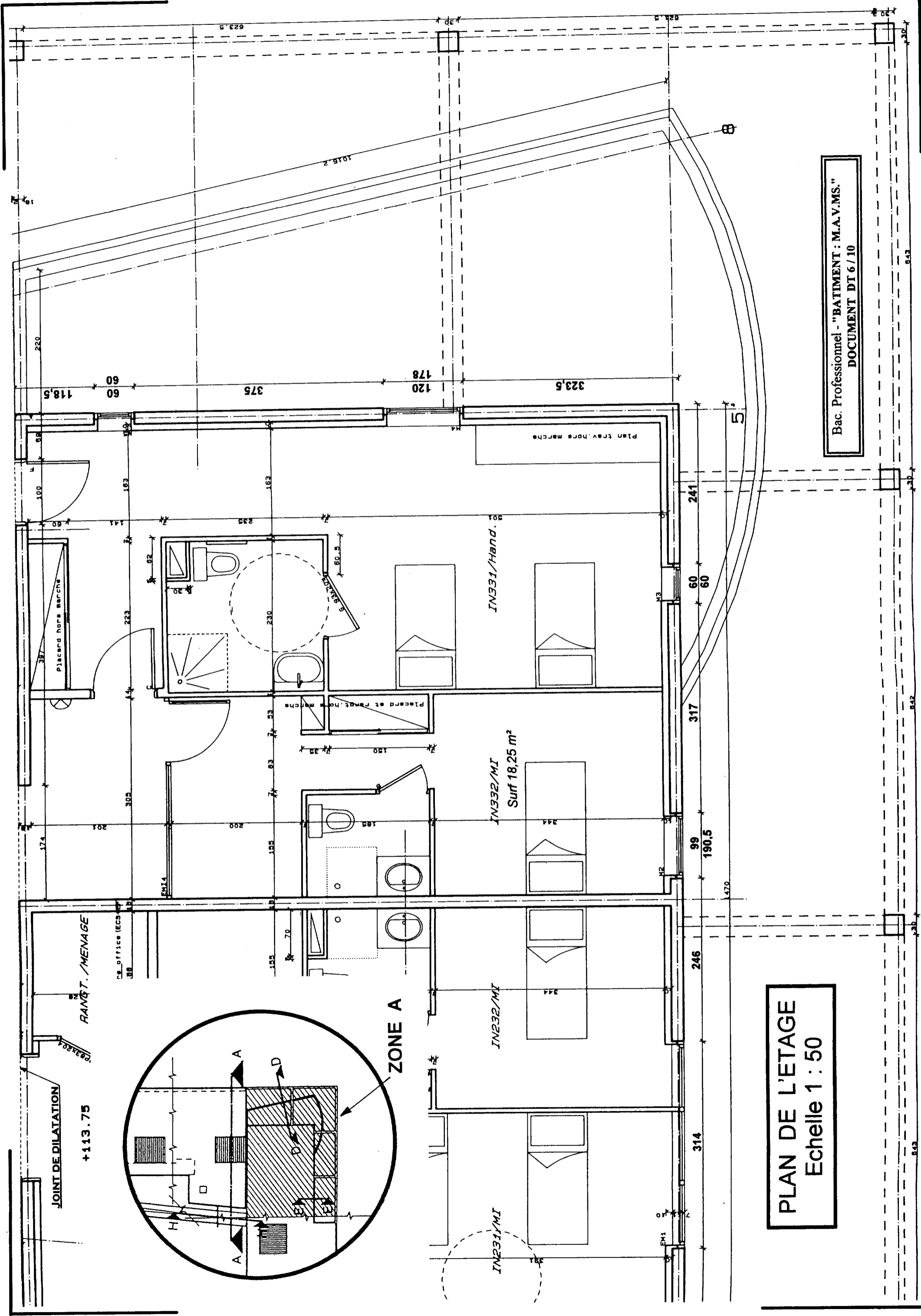
PLAN DU R.D.C.
Echelle 1 : 50

ZONE B



Conseil : plier ce document au niveau du joint de dilatation, et l'associer au document DT 4 / 10

Bac. Professionnel - "BATIMENT : M.A.V.M.S."
DOCUMENT DT 5 / 10



JOINT DE DILATATION

+113.75

RANÇT./MENAGE

Cs. Office IEC3

ZONE A

PLAN DE L'ETAGE
Echelle 1 : 50

Bac. Professionnel - "BATIMENT : M.A.V.M.S."
DOCUMENT DT 6 / 10

IN231/MI

IN232/MI

IN332/MI
Surf 18,25 m²

IN331/Hand.

Plan trav.hors marche

118,5

60

375

120

323,5

5

220

60

1015,2

178

623,5

8,43

100

163

141

223

62

230

50,5

8,32

38

60

141

223

62

230

50,5

8,32

174

201

303

223

62

230

50,5

8,32

155

70

155

83

53

150

35

155

70

155

83

53

150

35

241

60

60

317

99

190,5

246

314

470

8,43

8,43

8,43

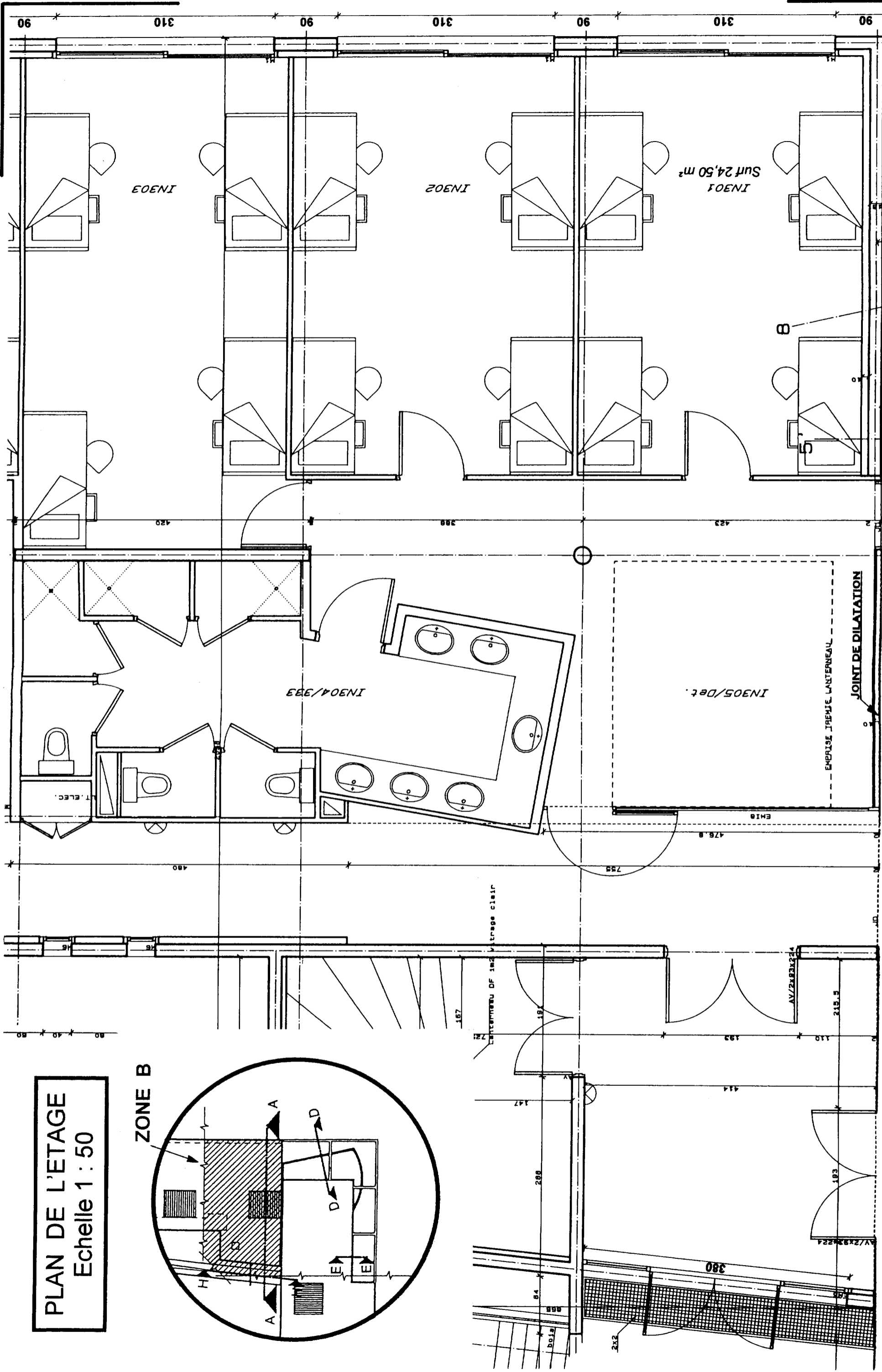
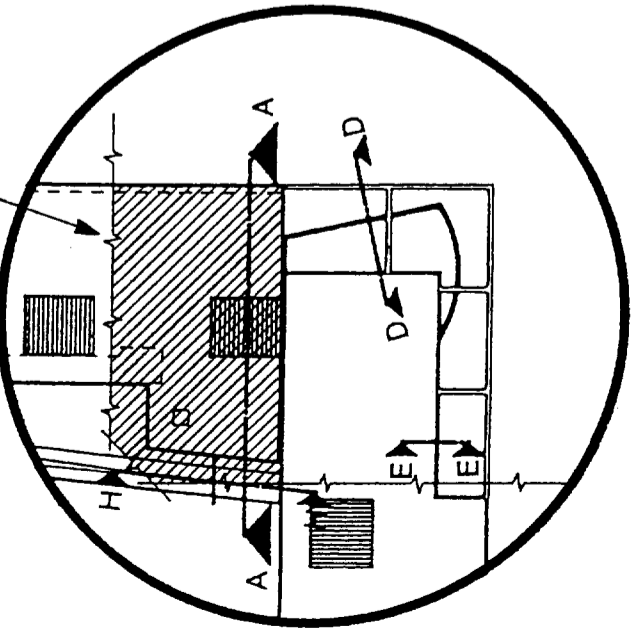
8,43

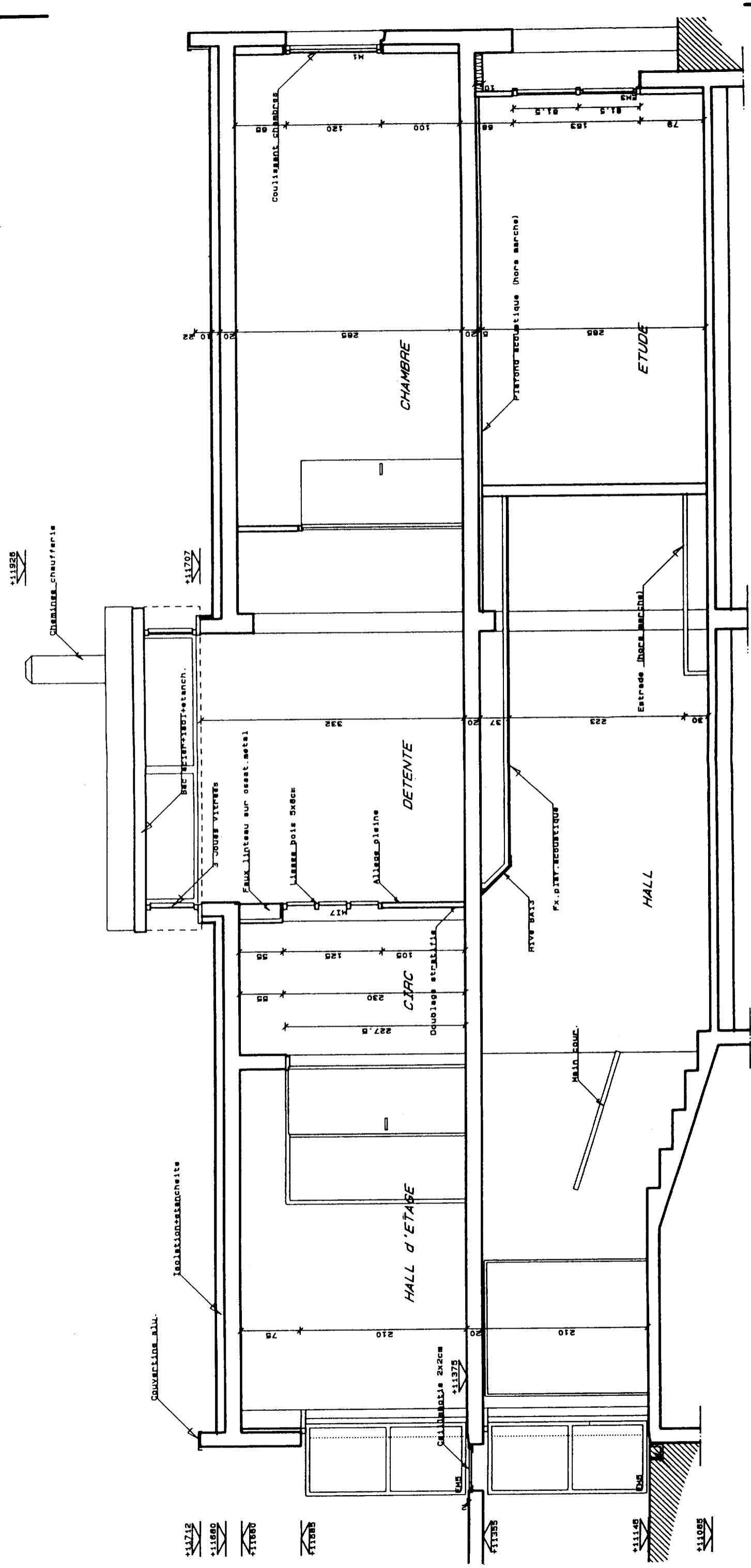
8,43

PLAN DE L'ETAGE

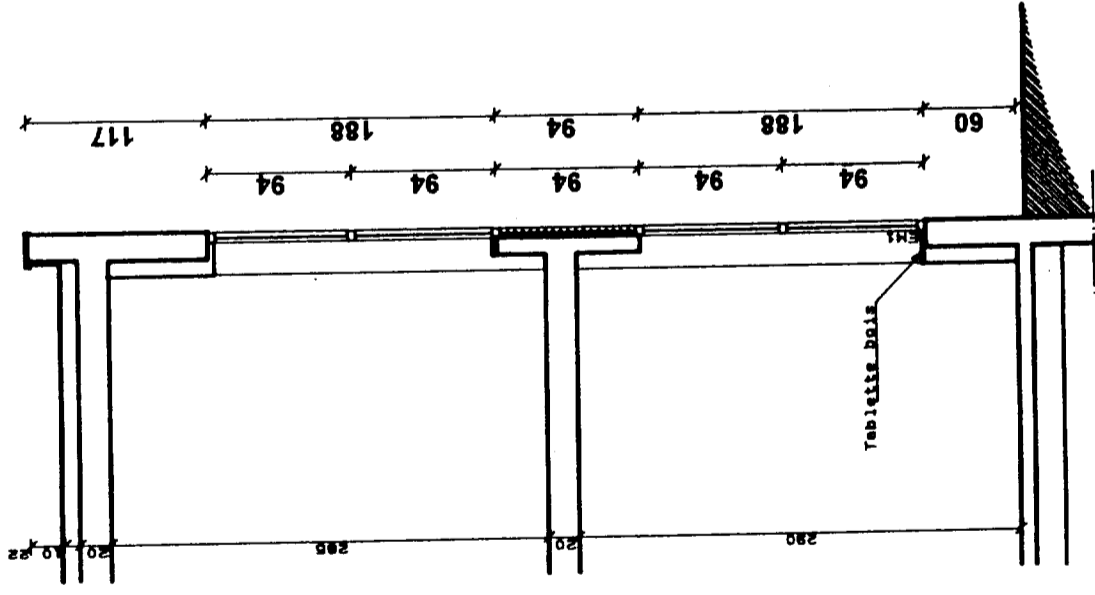
Echelle 1 : 50

ZONE B

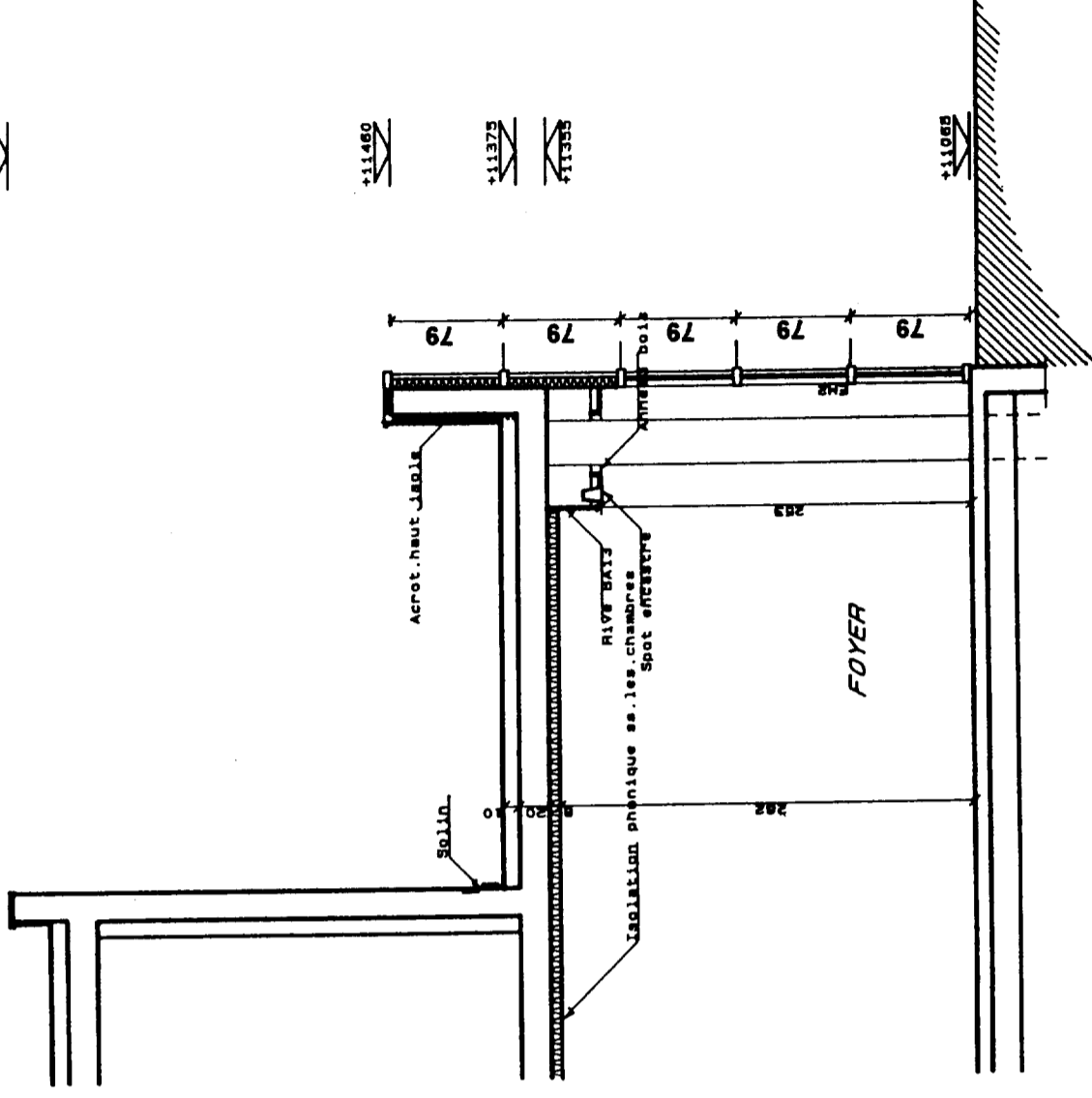




COUPE TRANSVERSE AA sur hall hébergement Echelle 1 : 50



COUPE PARTIELLE EE sur chassis chambre hand.



COUPE PARTIELLE DD sur mur rideau foyer

Echelle 1 : 50

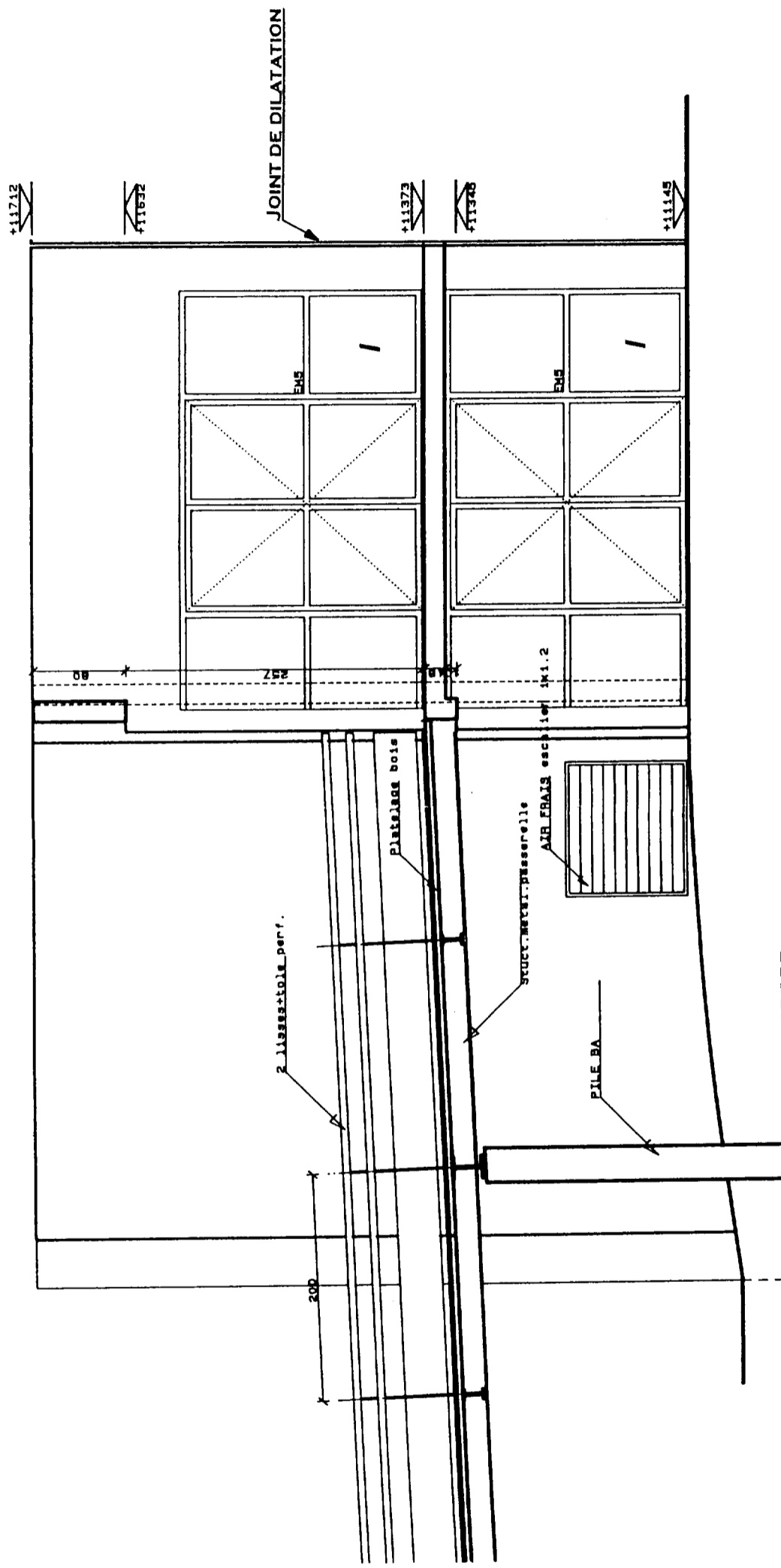
+11717

+11480

+11375

+11368

+11068



COUPE PARTIELLE HH sur accès passerelle

Echelle 1 : 50