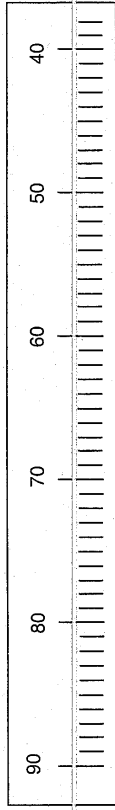


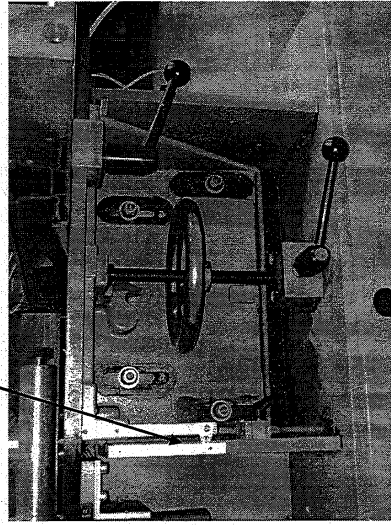
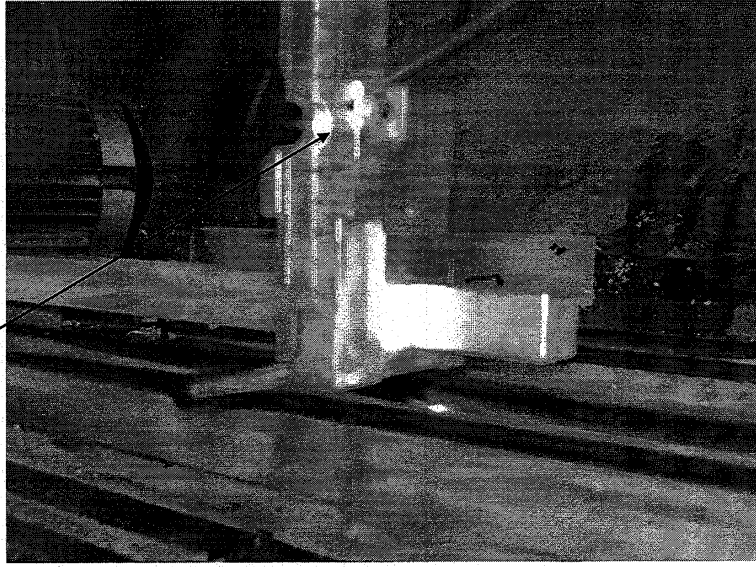
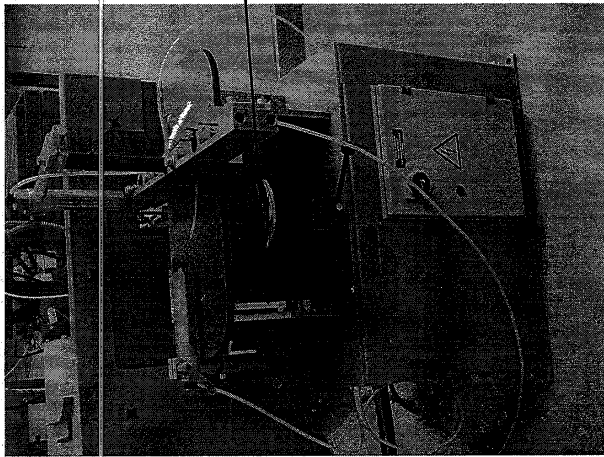
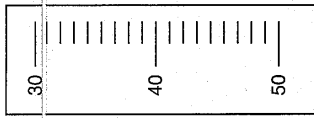
Butée de réglage de la profondeur



Point zéro de la profondeur d'usinage = 60

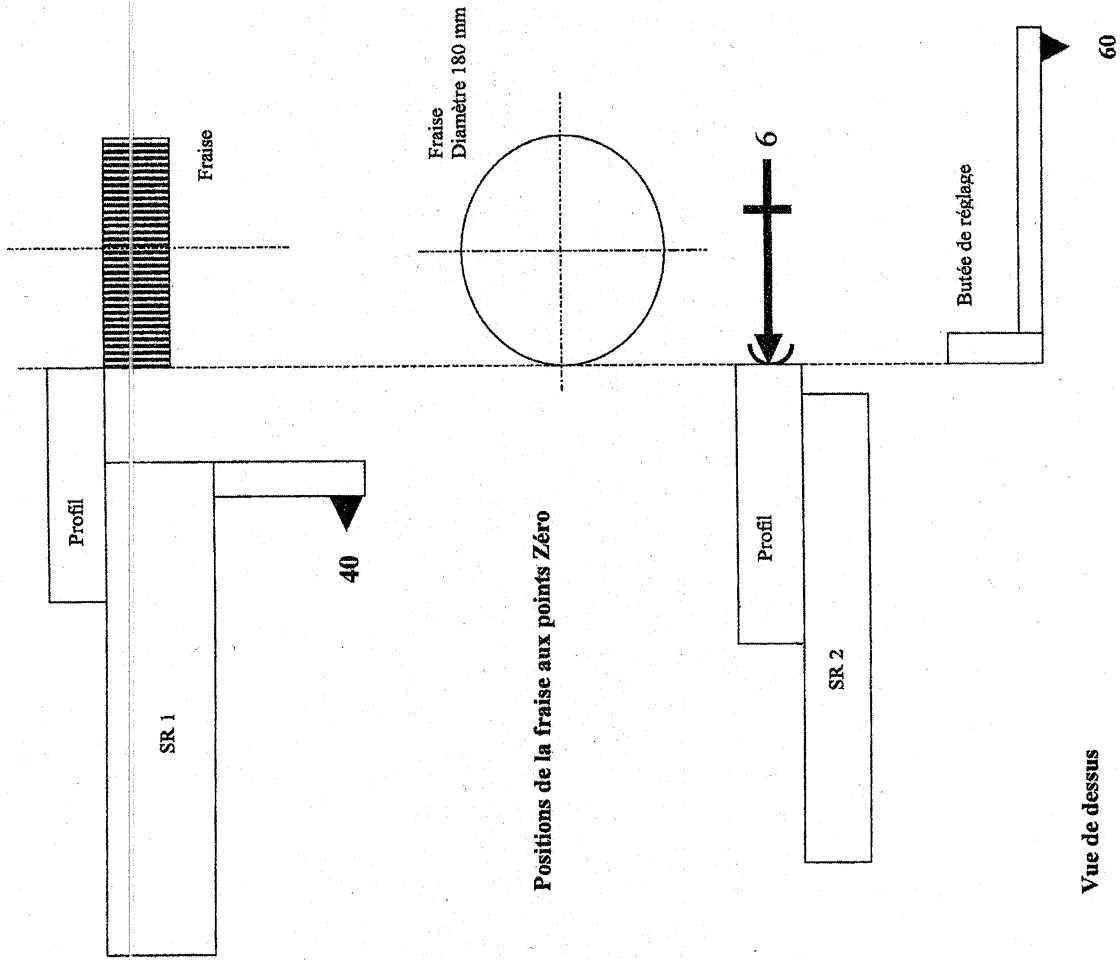


Point zéro de la hauteur d'usinage = 40



FICHE TECHNIQUE FRAISEUSE EN BOUT ET SYMBOLISATION ISOSTATISME

Élévation



Symbolisation d'isostatisme		
Symbolisation des éléments d'appui et de maintien		
	Profil	Projection
Appui fixe		
Centrage fixe		
Système à serrage		
Symbolisation de la nature de la surface de contact de la pièce		
Appui sur une surface brute :		
Appui sur une surface usinée :		
Symboles indiquant la nature du contact avec la surface la pièce		
Contact ponctuel :		
Contact surfacique :		

Vue de dessus

FICHE DE DEBIT MUR-RIDEAU-REPERE P

Profils

0340536.59 7016						
PROFILE DE RECouvreMENT 15MM						
RAL 60µ BRILL CAT 2 (Gris anthracite)						
Qté	Position	L. scie	Angle 1	Angle 2	Référence	
1x	*	1172,8mm	86,7°	93,3°	GIRODREP P*00001*1	
11x	-	1168,0mm	90,0°	90,0°	GIRODREP P*00001*1	
2x	*	1147,8mm	86,7°	93,3°	GIRODREP P*00001*1	
22x	-	1143,0mm	90,0°	90,0°	GIRODREP P*00001*1	

0340537.59 7016						
PROFILE DE RECouvreMENT 18MM						
RAL 60µ BRILL CAT 2 (Gris anthracite)						
Qté	Position	L. scie	Angle 1	Angle 2	Référence	
1x		5060,0mm	90,0°	86,7°	GIRODREP P*00001*1	
1x		4991,4mm	90,0°	93,3°	GIRODREP P*00001*1	
1x		4921,4mm	90,0°	93,3°	GIRODREP P*00001*1	
1x		4852,9mm	90,0°	93,3°	GIRODREP P*00001*1	

0340556.00						
SERREUR VERTICAL						
BRUT						
Qté	Position	L. scie	Angle 1	Angle 2	Référence	
1x		5060,0mm	90,0°	86,7°	GIRODREP P*00001*1	
1x		4991,4mm	90,0°	93,3°	GIRODREP P*00001*1	
1x		4921,4mm	90,0°	93,3°	GIRODREP P*00001*1	
1x		4852,7mm	90,0°	93,3°	GIRODREP P*00001*1	

0341507.59 7016						
MENEAU 184MM						
RAL 60µ BRILL CAT 2 (Gris anthracite)						
Qté	Position	L. scie	Angle 1	Angle 2	Référence	
1x		5060,0mm	86,7°	90,0°	GIRODREP P*00001*1	
1x		4991,4mm	90,0°	93,3°	GIRODREP P*00001*1	
1x		4921,4mm	90,0°	93,3°	GIRODREP P*00001*1	
1x		4852,9mm	90,0°	93,3°	GIRODREP P*00001*1	

0342522.59 7016						
TRaverse 67.2MM						
RAL 60µ BRILL CAT 2 (Gris anthracite)						
Qté	Position	L. scie	Angle 1	Angle 2	Référence	
1x	*	1204,8mm	93,3°	86,7°	GIRODREP P*00001*1	
11x	-	1200,0mm	90,0°	90,0°	GIRODREP P*00001*1	
2x	*	1179,8mm	93,3°	86,7°	GIRODREP P*00001*1	
22x	-	1175,0mm	90,0°	90,0°	GIRODREP P*00001*1	

0342535.00						
SERREUR H						
BRUT						
Qté	Position	L. scie	Angle 1	Angle 2	Référence	
1x	*	1170,8mm	86,7°	93,3°	GIRODREP P*00001*1	
11x	-	1166,0mm	90,0°	90,0°	GIRODREP P*00001*1	
2x	*	1145,8mm	86,7°	93,3°	GIRODREP P*00001*1	
22x	-	1141,0mm	90,0°	90,0°	GIRODREP P*00001*1	

EXEMPLE DE MISE EN BARRE :

DORMANT 021936

Pièces à réaliser (débit):

- 3 pièces de 2900 mm
- 2 pièces de 2700 mm
- 8 pièces de 2445 mm
- 2 pièces de 1050 mm
- 4 pièces de 941 mm
- 2 pièces de 907 mm

Longueur des barres : 6500 mm
Contraintes de débit sur tronçonneuse deux têtes :
- Afranchissement de la barre : 30 mm
- Perte entre coupes : 10 mm
- Perte par coupe : 10 mm

	DEBIT	RESTE
BARRE 1	1*2900 + 1*2445 + 1*1050	5 mm
BARRE 2	1*2900 + 1*2445 + 1*1050	5 mm
BARRE 3	1*2900 + 1*2445 + 1*941	114 mm
BARRE 4	2*2700 + 1*941	59 mm
BARRE 5	1*2445 + 2*941 + 2*907	199 mm
BARRE 6	2*2445	1540 mm
BARRE 7	2*2445	1540 mm
BARRE 8		

BON DE COMMANDE

REFERENCE	DESIGNATION	NOMBRE DE BARRES
021936	DORMANT	7 barres