

**SESSION : 2008**

**DUREE : 3 heures**

**COEFFICIENT : 2**

**E2 - EPREUVE DE TECHNOLOGIE**

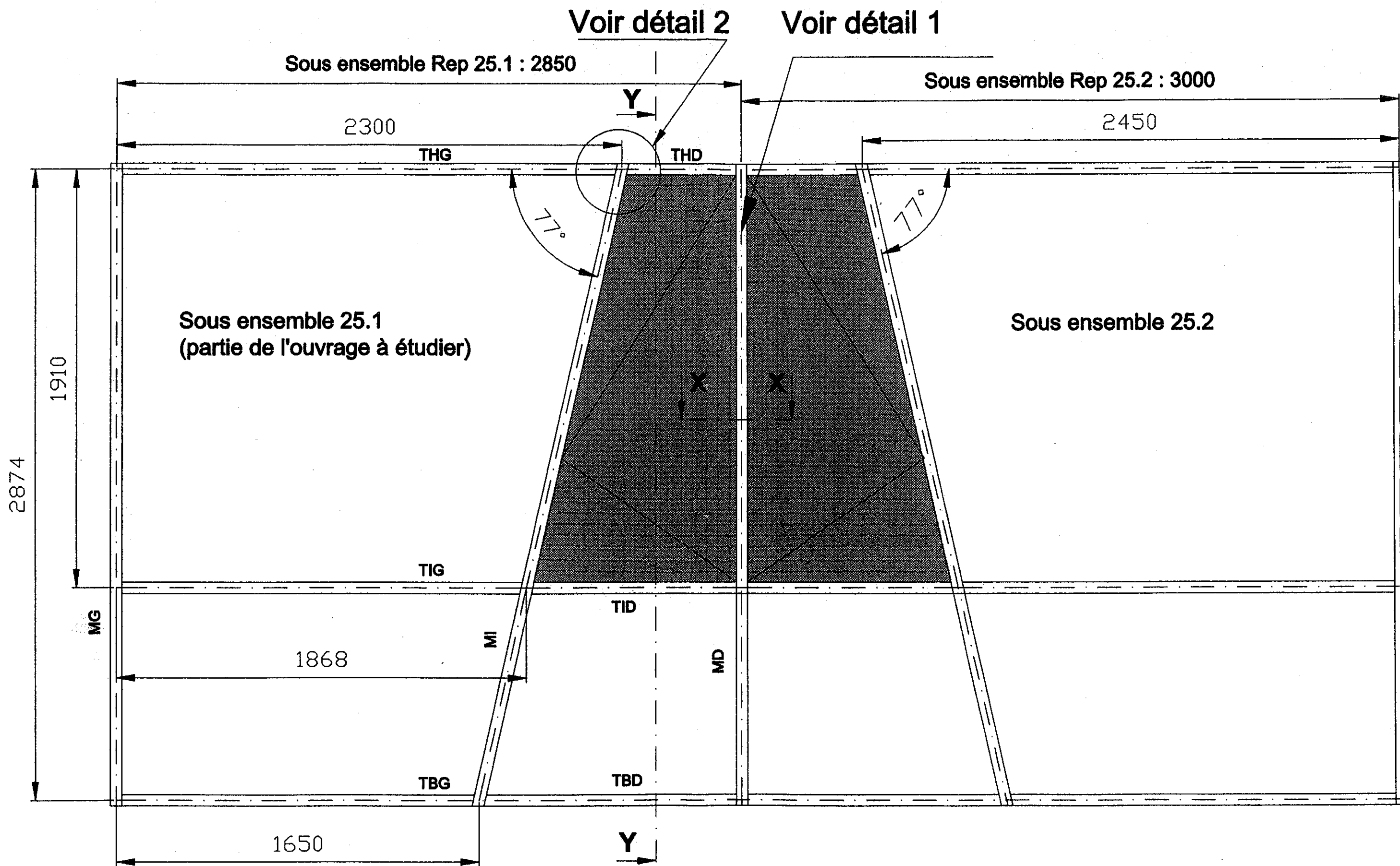
**U 2 – Préparation et suivi d'une fabrication  
et d'une mise en œuvre sur chantier**

**(U 2)**

**DOCUMENTS TECHNIQUES COMPLEMENTAIRES**

CE DOSSIER EST COMPOSE DE 8 FEUILLES DE :

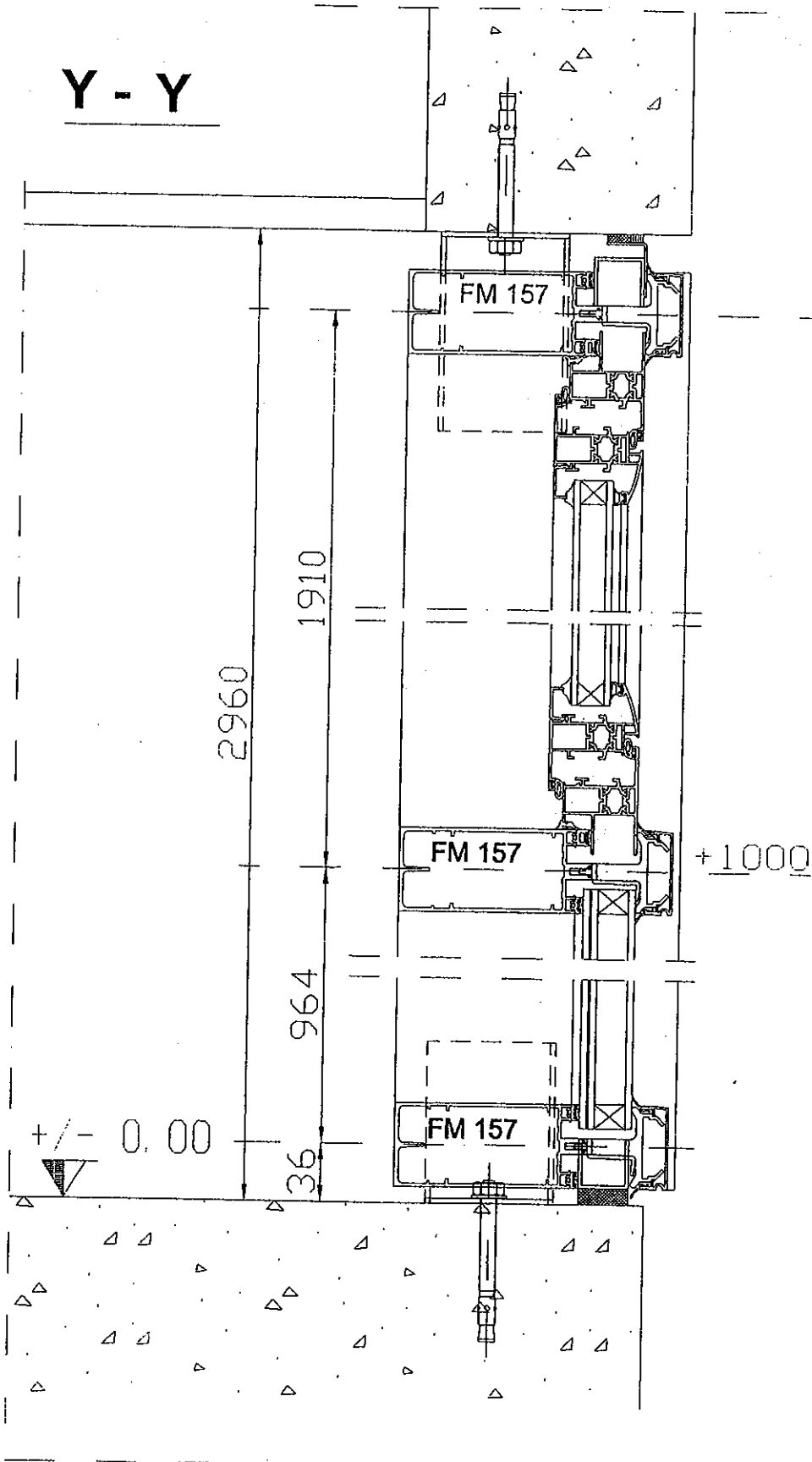
DTC 1/8 à DTC 8/8



Principe du mur rideau Rep MR 25 :  
sous ensembles 25.1 et 25.2

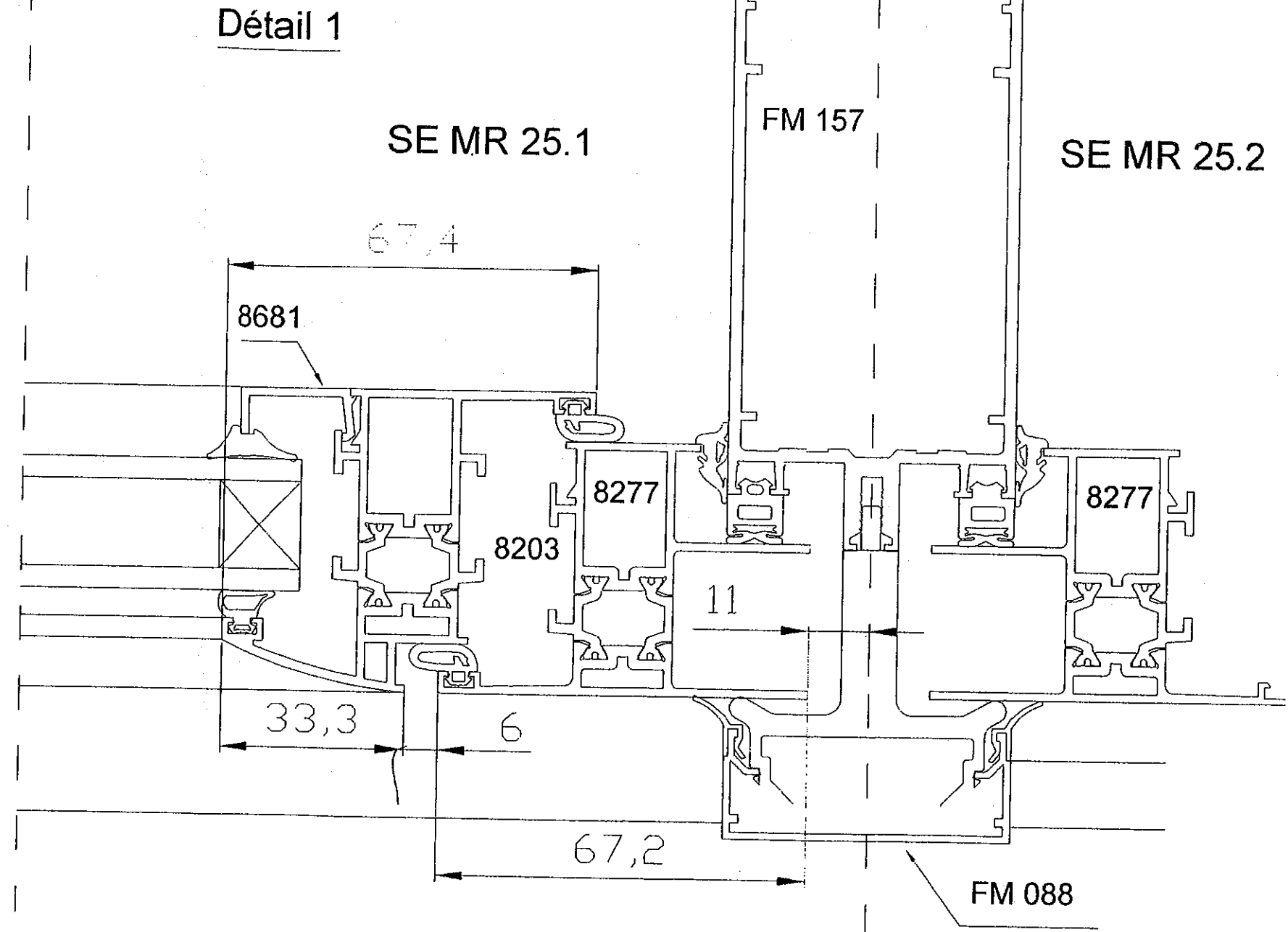
Coupe verticale sur le mur rideau Rep MR 25

Y - Y



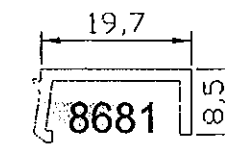
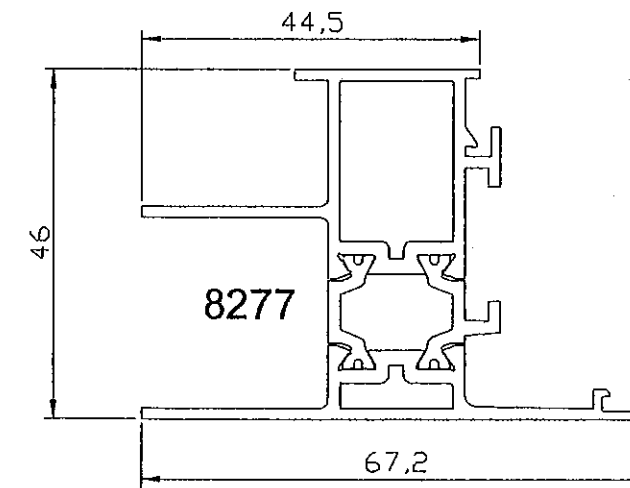
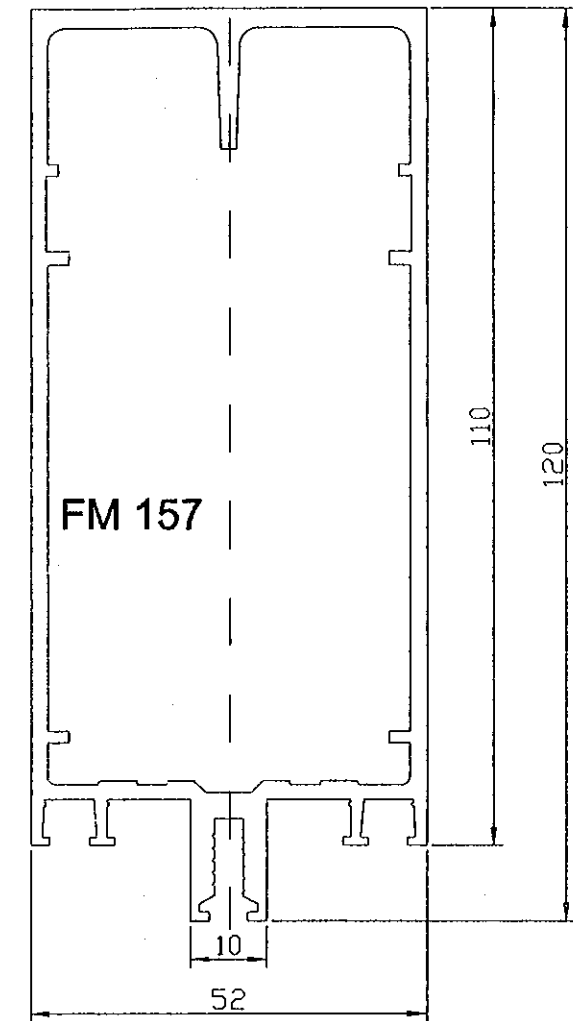
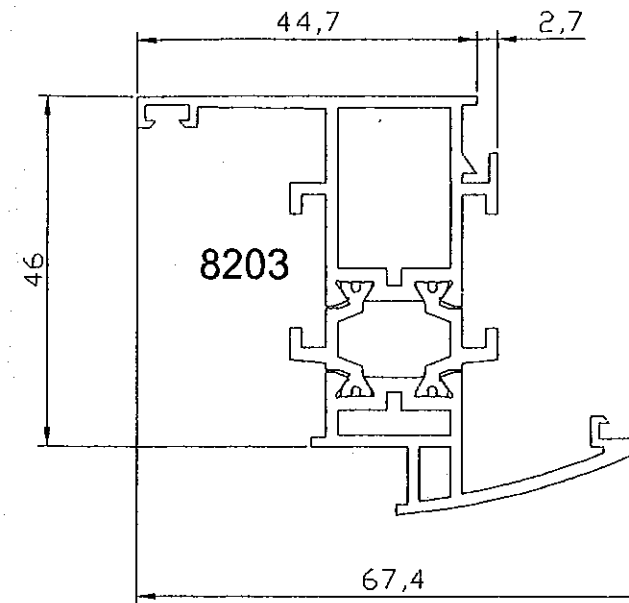
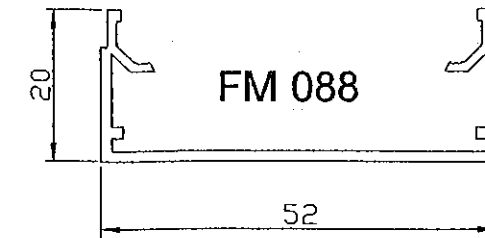
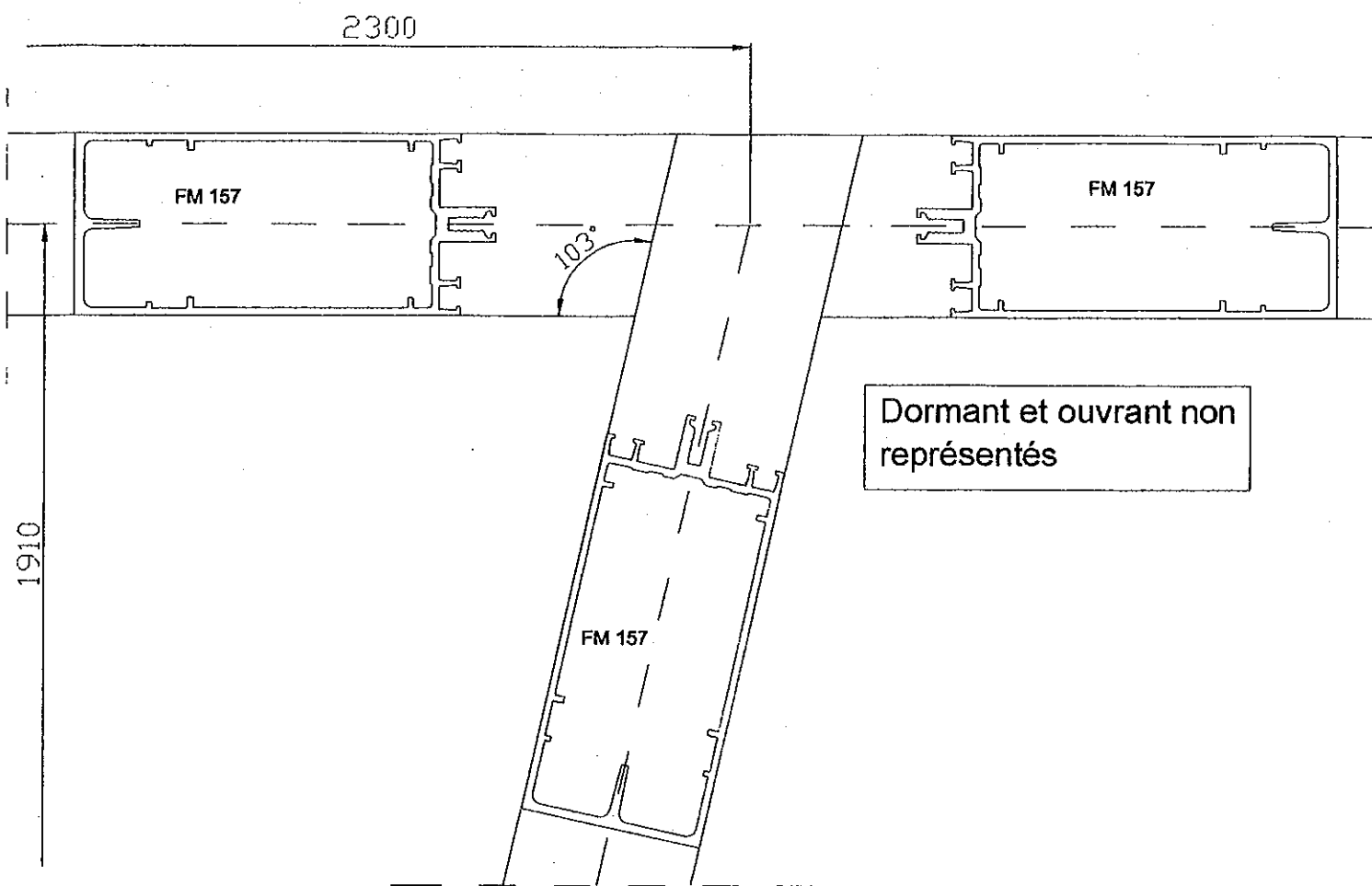
Sans échelle

X - X



Sous ensemble MR 25.1

Echelle 1:1



**Rappels :**

**Triangles rectangles**

Théorème de Pythagore:  
 $a^2 = b^2 + c^2$

Trigonométrie : calculs relatifs aux triangles rectangles

Sinus d'un angle =  $\frac{\text{côté opposé}}{\text{hypoténuse}}$

Cosinus d'un angle =  $\frac{\text{côté adjacent}}{\text{Hypoténuse}}$

Tangente d'un angle =  $\frac{\text{côté opposé}}{\text{côté adjacent}}$

Cotangente d'un angle  $x = \frac{1}{\text{Tangente } x}$

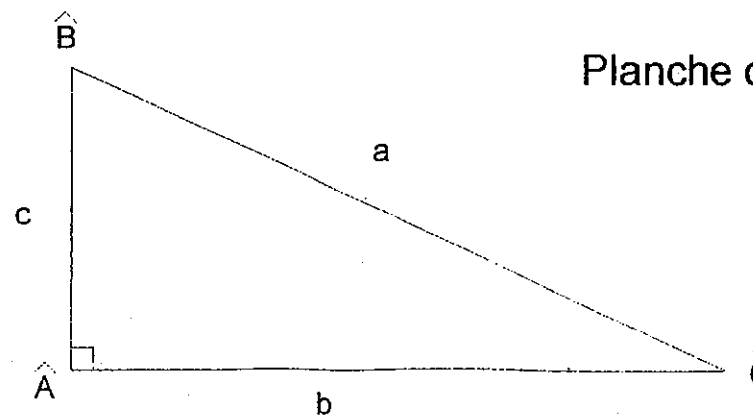


Planche de profilés à l'échelle 1:1

## Extraits des fiches de fabrication

Portes PH pour les murs rideaux repérés :

- MR 10 Sous ensemble 10.1
- MR 25 Sous ensembles 25.8, 25.14 et 25.20
- MR 35 Sous ensembles 35.5 et 35.9

## FICHE DE FABRICATION

Coupe sur pointe

Vue extérieure

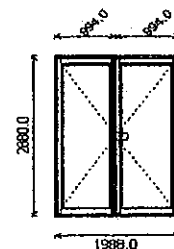
Statut : Tous

N° Affaire : 03

Complexe Piscine et patinoire de Calais

Client : Communauté d'agglomération du Calaisis 62101

Repère (s)	N° ligne	Code	Désignation	Quantité
MR 25.8 MR 25.14 MR 25.20	1	PH02E	Porte PH 2 vtx extérieur MR 25	3



Largeur : 1988.0 mm

Hauteur : 2880.0 mm

### PROFILES

Repère	Référence	Désignation	Couleur	Qté	Dimension (mm)	Gauche	Droite
	0522	U 20 x 34 x 20 x2	Gris 7023	3	2028.0	90°	90°
	0522	U 20 x 34 x 20 x2	Gris 7023	6	2900.0	90°	90°
	2271	Parclose droite 4 mm	Gris 7023	12	837.0	90°	90°
	2271	Parclose droite 4 mm	Gris 7023	12	2567.5	90°	90°
	7905	Profilé dormant	Gris 7023	3	1988.0	45°	45°
	7905	Profilé dormant	Gris 7023	3	2871.5	45°	90°
	7905	Profilé dormant	Gris 7023	3	2871.5	90°	45°
	7906	Profilé battue	Gris 7023	3	1668.4	90°	90°
	7907	Profilé seuil	Gris 7023	3	1823.5	90°	90°
	7908	Profilé ouvrant montant	Gris 7023	6	2776.0	90°	90°
	7909	Profilé articulation	Gris 7023	6	2776.0	90°	90°
	7911	Profilé porte joint	Gris 7023	6	837.0	90°	90°
	7912	Parclose verticale extérieure	Gris 7023	12	2555.5	90°	90°
	7917	Profilé clip de finition	Gris 7023	6	2776.0	90°	90°
	7918	Profilé traverse ouvrant extérieur	Gris 7023	12	837.0	90°	90°

### JOINTS

Repère	Référence	Désignation	Couleur	Qté	Dimension (m)	Gauche	Droite
	7943	Joint de battement	B		61.5		
	7944	Joint brosse	B		11.9		
	7945	Joint de vitrage	B		40.9		
	JF018	Joint tournant 5.5 mm	B		40.9		

### ACCESSOIRES

Repère	Référence	Désignation	Couleur	Qté	Dimension (m)	Gauche	Droite
	1020	Serrure pêne dormant 1/2 tour	B	3			
	1062	Béquille double sur plaque	Gris 7023	3			
	1222	Verrou semi fixe	B	6			
	1835	Vis bout pilote 4x25xmm	B	60			
	2562	Equerre à pions 11 x 32	B	6			

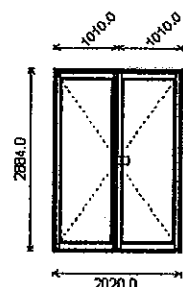
### FICHE DE FABRICATION

Coupe sur pointe  
 N° Affaire : 03  
 Client : Communauté d'agglomération du Calais 62101

Vue extérieure

Statut : Tous  
 Complexe Piscine et patinoire de Calais

Repère (s)	N° ligne	Code	Désignation	Quantité
MR 10.1	2	PH02E	Porte PH 2 vtx extérieur MR 10	1



Largeur : 2020.0 mm  
 Hauteur : 2884.0 mm

#### PROFILES

Repère	Référence	Désignation	Couleur	Qté	Dimension (mm)	Gauche	Droite
	0522	U 20 x 34 x 20 x2	Gris 7023	1	1998.0	90°	90°
	0522	U 20 x 34 x 20 x2	Gris 7023	2	2900.0	90°	90°
	2271	Parclose droite 4 mm	Gris 7023	4	853.0	90°	90°
	2271	Parclose droite 4 mm	Gris 7023	4	2571.5	90°	90°
	7905	Profilé dormant	Gris 7023	1	2020.0	45°	45°
	7905	Profilé dormant	Gris 7023	1	2875.5	45°	90°
	7905	Profilé dormant	Gris 7023	1	2875.5	90°	45°
	7906	Profilé battue	Gris 7023	1	1700.4	90°	90°
	7907	Profilé seuil	Gris 7023	1	1855.5	90°	90°
	7908	Profilé ouvrant montant	Gris 7023	2	2780.0	90°	90°
	7909	Profilé articulation	Gris 7023	2	2780.0	90°	90°
	7911	Profilé porte joint	Gris 7023	2	853.0	90°	90°
	7912	Parclose verticale extérieure	Gris 7023	4	2559.5	90°	90°
	7917	Profilé clip de finition	Gris 7023	2	2780.0	90°	90°
	7918	Profilé traverse ouvrant extérieur	Gris 7023	4	853.0	90°	90°

#### JOINTS

Repère	Référence	Désignation	Couleur	Qté	Dimension (m)
	7943	Joint de battement	B		20.6
	7944	Joint brosse	B		4.0
	7945	Joint de vitrage	B		13.7
	JF018	Joint tournant 5.5 mm	B		13.7

#### ACCESSOIRES

Repère	Référence	Désignation	Couleur	Qté
	1020	Serrure pêne dormant 1/2 tour	B	1
	1062	Béquille double sur plaque	Gris 7023	1
	1222	Verrou semi fixe	B	2
	1835	Vis bout pilote 4x25xmm	B	20
	2562	Equerre à pions 11 x 32	B	2

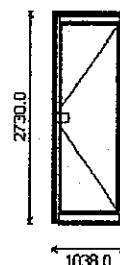
### FICHE DE FABRICATION

Coupe sur pointe  
 N° Affaire : 03  
 Client : Communauté d'agglomération du Calais 62101

Vue extérieure

Statut : Tous  
 Complexe Piscine et patinoire de Calais

Repère (s)	N° ligne	Code	Désignation	Quantité
MR 35.5 MR 35.9	3	PH011G	Porte PH 1vnt intérieur gauche MR 35	2



Largeur : 1038.0 mm  
 Hauteur : 2730.0 mm

#### PROFILES

Repère	Référence	Désignation	Couleur	Qté	Dimension (mm)	Gauche	Droite
	0522	U 20 x 34 x 20 x2	Gris 7023	2	1078.0	90°	90°
	0522	U 20 x 34 x 20 x2	Gris 7023	4	2749.0	90°	90°
	7905	Profilé dormant	Gris 7023	2	1038.0	45°	45°
	7905	Profilé dormant	Gris 7023	2	2721.5	45°	90°
	7905	Profilé dormant	Gris 7023	2	2721.5	90°	45°
	7906	Profilé battue	Gris 7023	2	862.9	45°	90°
	7906	Profilé battue	Gris 7023	2	2706.1	90°	45°
	7907	Profilé seuil	Gris 7023	2	857.5	90°	90°
	7908	Profilé ouvrant montant	Gris 7023	2	2626.0	90°	90°
	7909	Profilé articulation	Gris 7023	2	2626.0	90°	90°
	7910	Profilé traverse ouvrant intérieur	Gris 7023	4	839.0	90°	90°
	7911	Profilé porte joint	Gris 7023	2	839.0	90°	90°
	7912	Parclose verticale extérieure	Gris 7023	4	2405.5	90°	90°
	7916	Parclose verticale int 10 mm	Gris 7023	4	2417.5	90°	90°
	7917	Profilé clip de finition	Gris 7023	2	2626.0	90°	90°
	FE026	Parclose 9.7 mm	Gris 7023	4	839.0	90°	90°

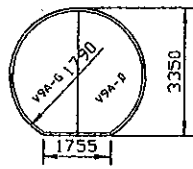
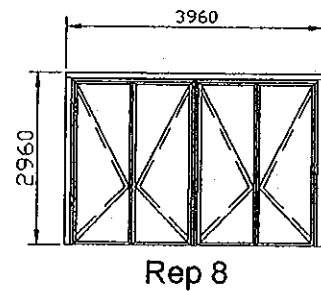
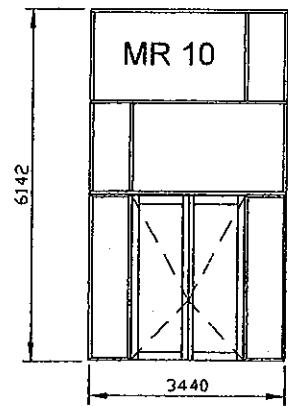
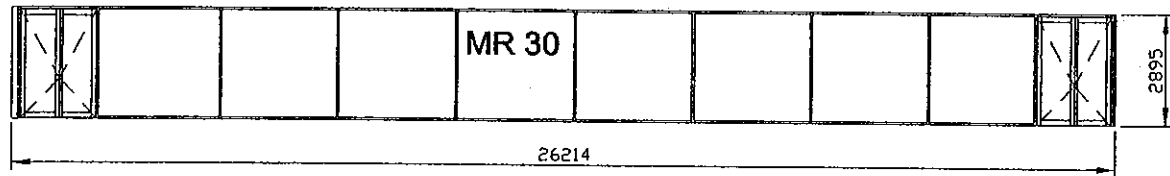
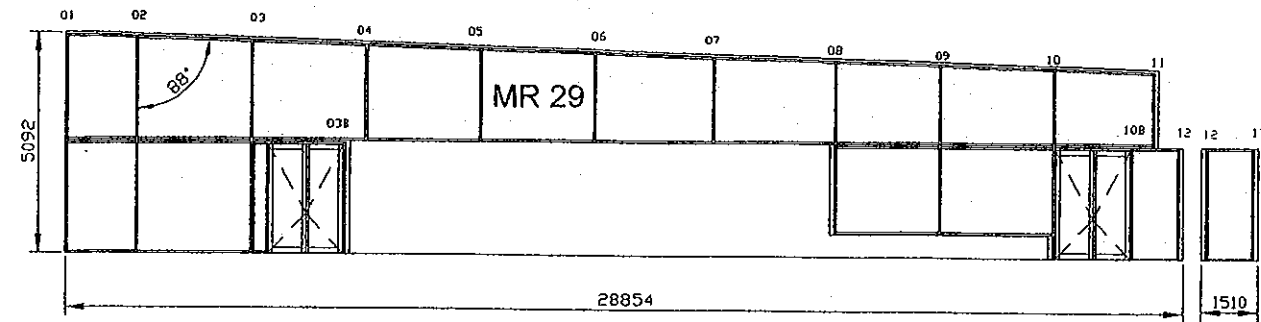
#### JOINTS

Repère	Référence	Désignation	Couleur	Qté	Dimension (m)
	7943	Joint de battement	B		25.0
	7944	Joint brosse	B		4.2
	7945	Joint de vitrage	B		13.0
	JF012	Joint tournant 3.5- 7 mm	B		13.0

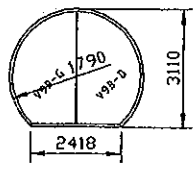
#### ACCESSOIRES

Repère	Référence	Désignation	Couleur	Qté
	1020	Serrure pêne dormant 1/2 tour	B	2

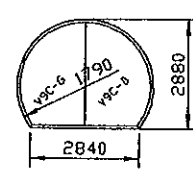
## Ouvrages de la façade Sud



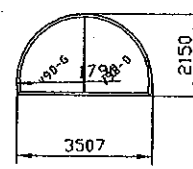
Rep 9a



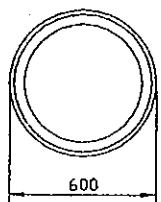
Rep 9b



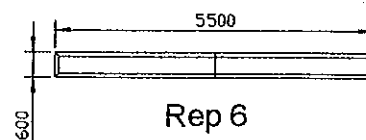
Rep 9c



Rep 9d



Rep 7



Rep 6

### Ensembles menuisés :

- Murs rideaux repérés : MR 29, MR 30 et MR 10
- Châssis repérés : Rep 6, Rep 7, rep 8 et Rep 9a, 9b, 9c et 9d

## DONNEES ENTREPRISE

L'entreprise dispose :

- de 2 équipes supplémentaires qui réaliseront la fabrication (F) et la pose (P)
  - Equipe N° 1 (F1 et P1)
  - Equipe N° 2 (F2 et P2)

Chaque équipe est polyvalente mais un ouvrage est entièrement fabriqué ou posé par la même équipe.

Les profilés aluminium et accessoires sont disponibles dans l'entreprise

Les châssis, partiellement ou entièrement cintrés, seront fabriqués par une entreprise extérieure et livrés sur le chantier.

Le fournisseur de vitrage livrera ses produits sur le chantier.

### Contraintes :

La vérification des cotes sur maçonnerie finie aura lieu le 10 avril.

Date de livraison des ensembles : 31 mai

La pose des ensembles doit être finie 3 jours avant la livraison.

Traitement de l'affaire : 2 jours

Repères	Temps de fabrication par équipe
MR 29	10 jours
MR 30	5 jours
MR 10	3 jours
Rep 6	1 jour
Rep 8	2 jours

Repères	Temps de pose par équipe y compris transport, manutention et remplissages
MR 29	10 jours
MR 30	5 jours
MR 10	3 jours
Rep 6 et Rep 7	1 jour
Rep 8	1 jour
Rep 9a, 9b, 9c et 9d	3 jours

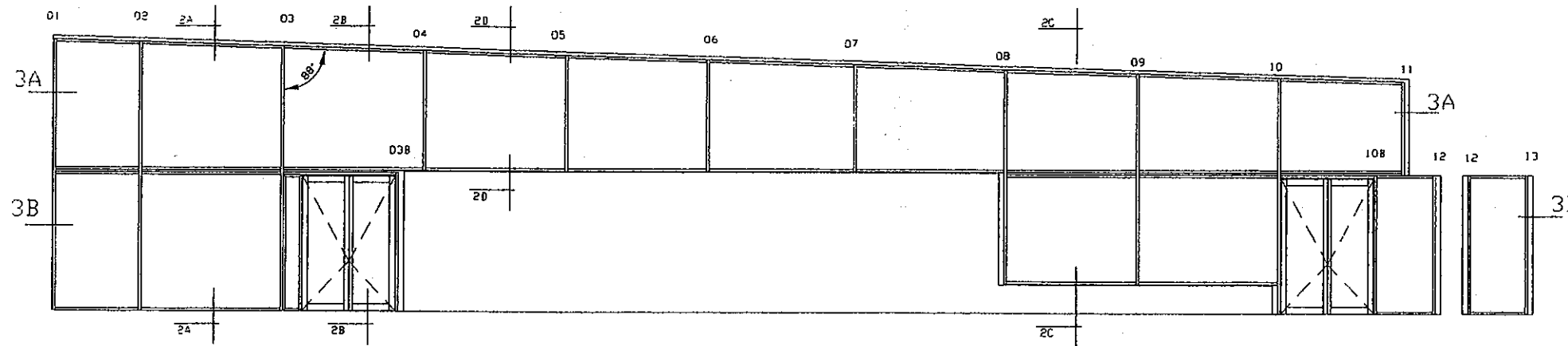
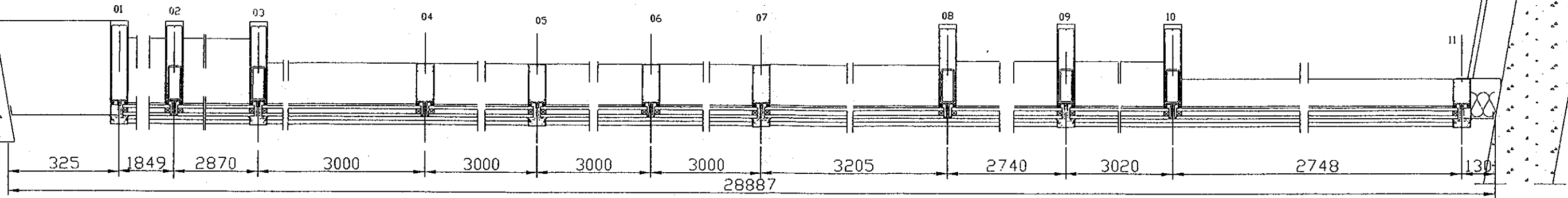
Repères	Délai du fournisseur : châssis cintrés
Rep 7	Délai : 10 jours
Rep 9a, 9b, 9c et 9d	Délai : 12 jours

Délai du fournisseur : Vitrages
Délai : 12 jours

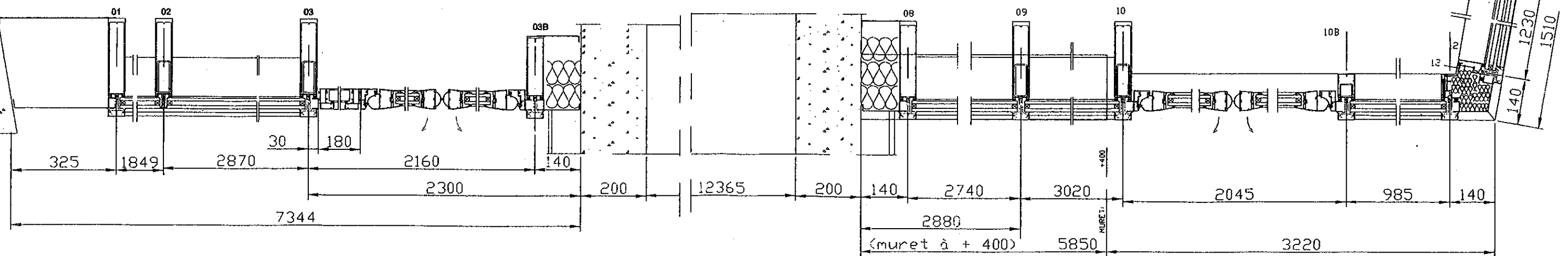
Les châssis cintrés et les vitrages devront être livrés le même jour sur le chantier et devront être réceptionnés et contrôlés par une équipe.
Durée : 1 jour

# Mur rideau repère MR 29

Coupe 3A



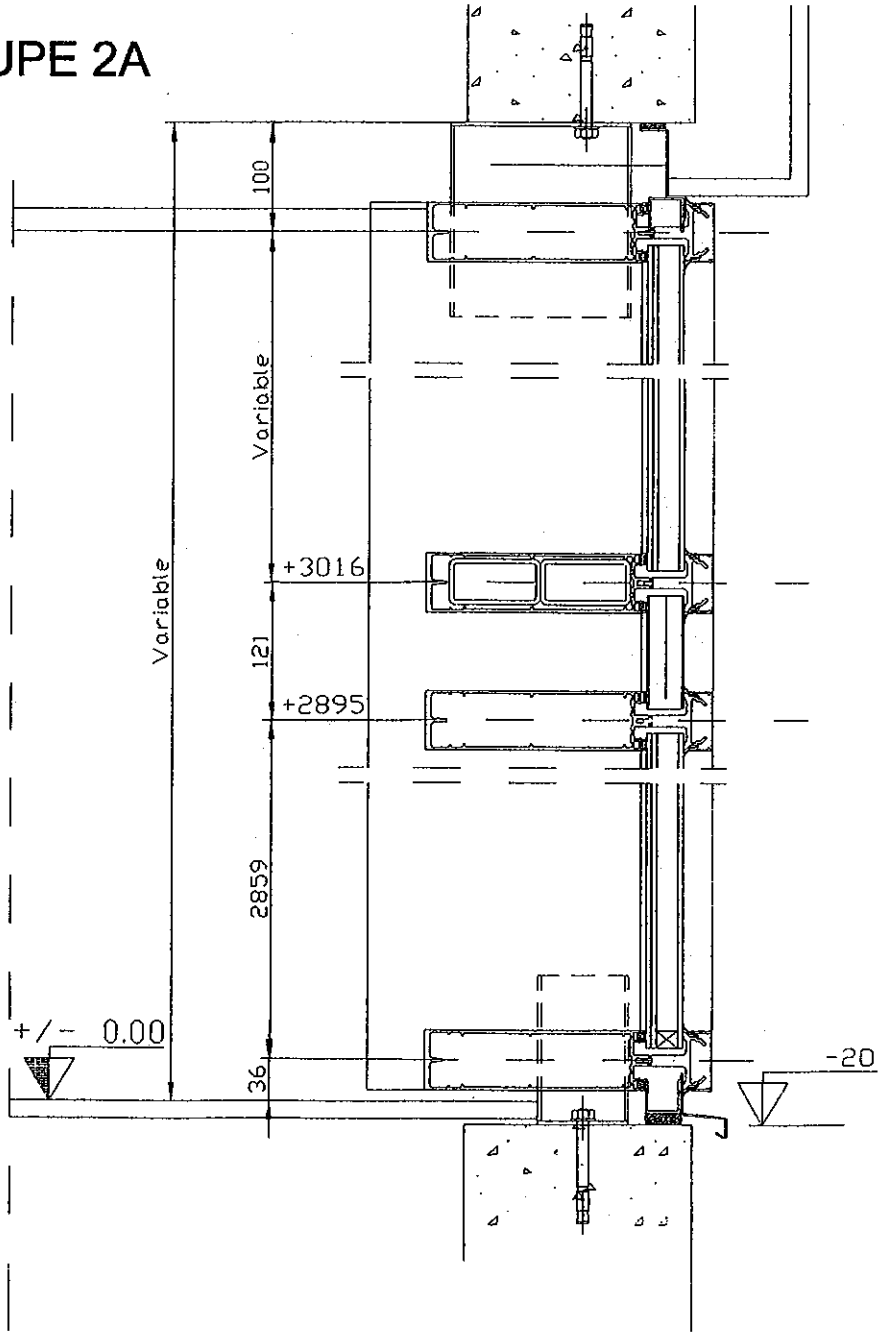
Coupe 3B





# Mur rideau repère MR 29

## COUPE 2A



## COUPE 2B

