

SESSION : 2003**DUREE : 2 heures****COEFFICIENT : 2****E1 - EPREUVE TECHNOLOGIQUE****Préparation et suivi d'une fabrication et d'un chantier****B2 – Organisation des travaux
(U 22)****DOSSIER SUJET
DOSSIER REPONSES**

CE DOSSIER EST COMPOSE DE 6 FEUILLES DE :

DR 1 / 6 à DR 6 / 6

Nota les documents sont au format A3

BAREME DE CORRECTION :

1	/ 60 Pts
2 DR 3/6	/ 30 Pts
2 DR 4/6	/ 50 Pts
4	/ 60 Pts
<u>TOTAL :</u>	/ 200 Pts

Z O N E D ' A G R A F A G E

N°1	Contrat de phase	C2-2 ; C3-1	/60
------------	-------------------------	--------------------	------------

Afin de réaliser le montage des serrures Ref. KP002 sur les portes Rep P1 et P2, vous êtes chargés de rédiger le contrat de phase relatif à cet usinage sur le profilé ouvrant.

- 1- Vous Complétez le tableau de recherche des coordonnées des points de l'usinage DR 1b / 5
- 2- Vous complétez le document DR 1a / 5 (Phase N°30 : usinage du passage du boîtier Rep.1 de la serrure Ref.KP002):
 - Isostatisme
 - Réglage des butées outil selon les axes X, Y, Z
 - Phase, sous-phase, désignation, ...
 - Élément de coupe (Voir tableau DR 1b / 5)
 - Renseignements divers (Chantier, ensemble,)

Vous disposez des :

- DT 1/15
- DT 2/15
- DT 3/15
- DT 4/15
- DT 11/15
- DTC 1/4
- DTC 2/4

Nom : _____ Prénom : _____

N° : _____

Session 2003

ACADEMIE DE TOULOUSE

EXAMEN BACCALAUREAT PROFESSIONNEL
Bâtiment – Métal – Aluminium – Verre – Matériaux de Synthèse

Page : DR 1 / 6

Coefficient : 2

Durée : 2 heures

EPREUVE B2 - Organisation des travaux (U22)

DOCUMENT REPONSE

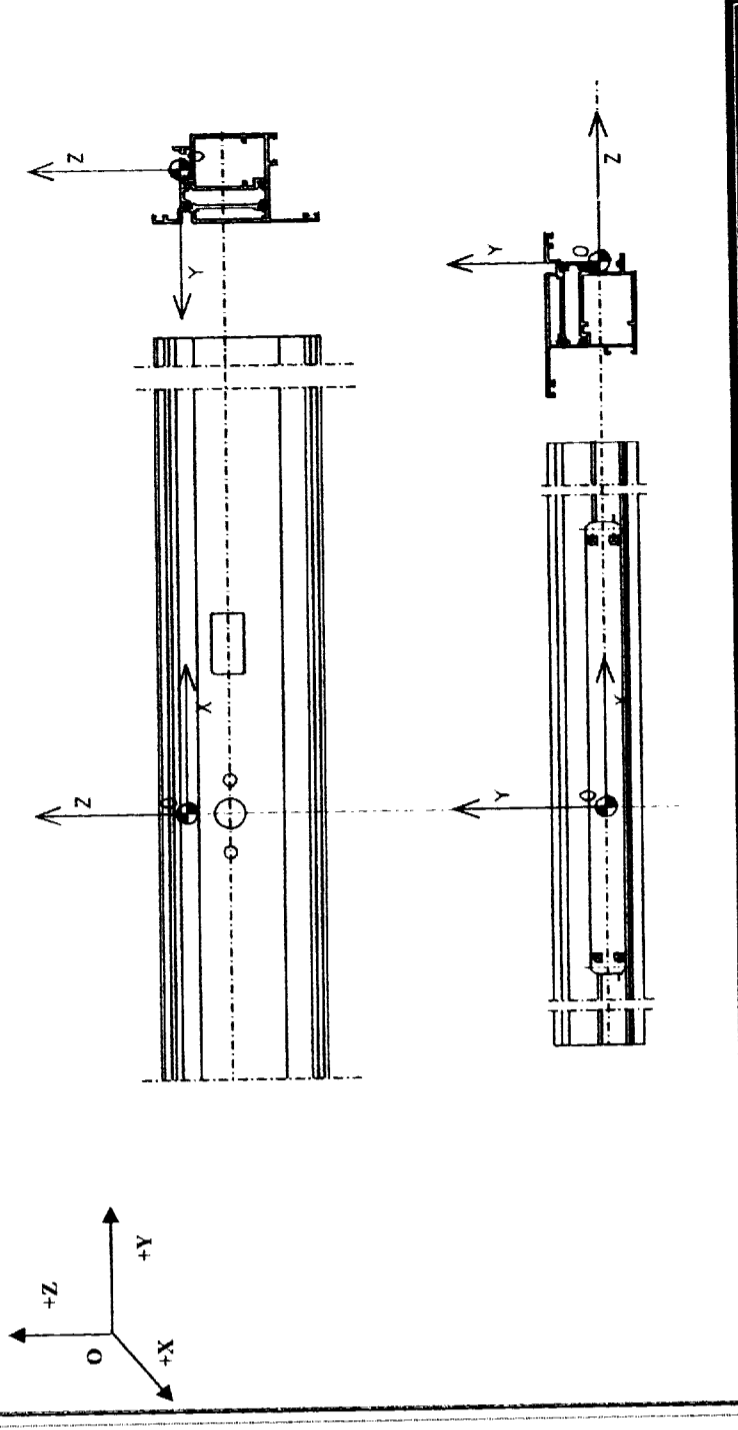
N'ECRIVEZ PAS AU VERSO DE CETTE FEUILLE

CONTRAT DE PHASE

Chantier :	Ensemble :	Nbr :	Nbr :
Matière :	Elément :	Nbr :	Nbr :
Machine :	Phase n° :	Page :	Page :

Opération d'usinage		Désignation
Repère	S/P	Op

Outil de coupe		Réglages des butées outil selon les axes X, Y, Z							
Usinage N°	Longueur	Dmm	Us.N°	X+	X-	Y+	Y-	Z+	Z-
1			1						
2			2						

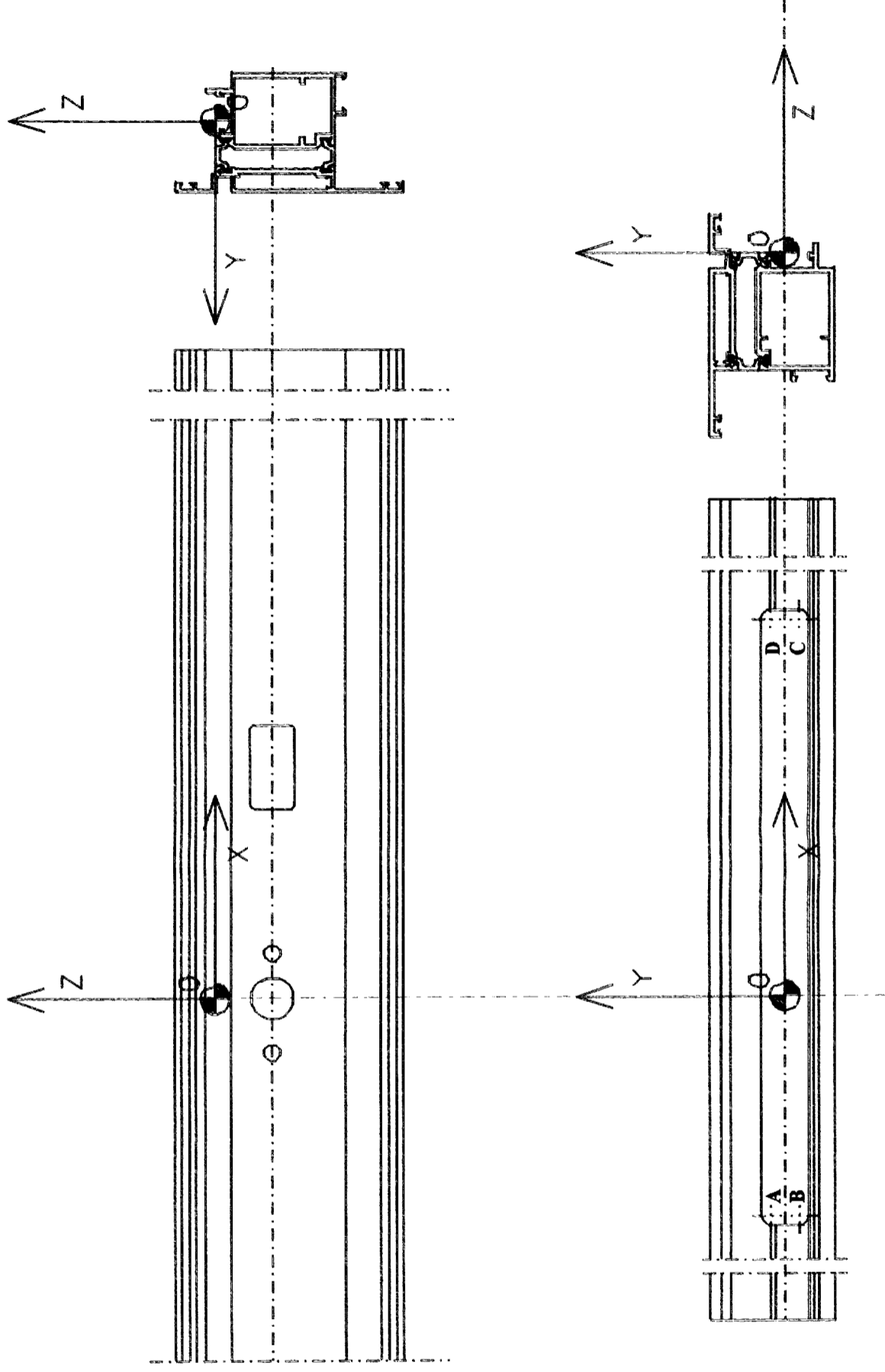


N°1

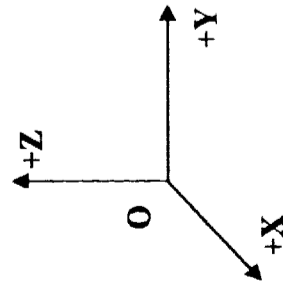
Contrat de phase

C2-2 ; C3-1

Position des points A, B, C, et D. Ces points représentent l'axe de la fraise



Usinage N°1



Coordonnées des points de l'usinage N°1 selon X, Y et Z

	A	B	C	D
X				
Y				
Z				

Outils de coupe disponibles

Longueur	➡			
	5	8	10	70
Diamètre	X	X	X	X
	X	X	X	X
	X	X	X	X

N°2	Organisation de l'intervention de l'équipe de pose	C3-3	/30
------------	---	-------------	------------

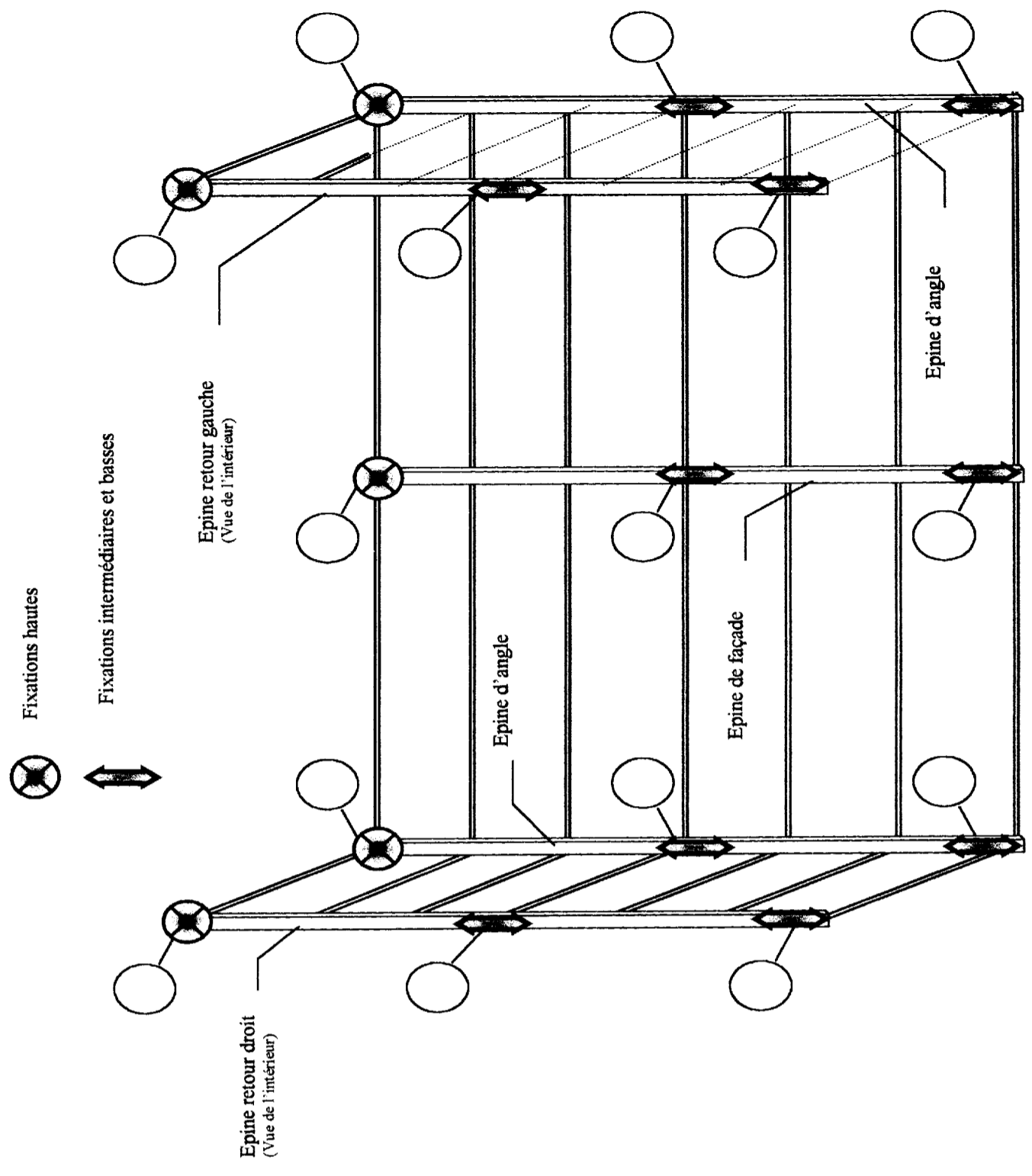
Vous êtes chargé, pour préparer l'intervention de l'équipe de pose, d'établir la chronologie des phases pour assurer la pose des oriels :

Dans le schéma ci-contre, représentant les épines des oriels, numérotez dans les ronds blancs l'ordre de pose des pattes de fixations hautes, intermédiaires et basses.

Nota : Les retours droits et gauches seront prémontés en atelier :
 - montant latéral + traverse + montant angle sortant 90°.

- Vous disposez :
- DT 1/15
 - DT 2/15
 - DT 3/15
 - DT 4/15
 - DT 12/15
 - DTC 3/4

ACADEMIE DE TOULOUSE Session 2003	Nom :
EXAMEN BACCALAUREAT PROFESSIONNEL Bâtiment – Métal – Aluminium – Verre – Matériaux de Synthèse	Prénom :
EPREUVE B2 - Organisation des travaux (U22)	N° :
Durée : 2 heures	Page : DR 3 / 6
DOCUMENT REPONSE	Coefficient : 2
N'ÉCRIVEZ PAS AU VERSO DE CETTE FEUILLE	



N°2

Organisation de l'intervention de l'équipe de pose

C3-3

/50

2- Complétez le processus de pose des différents éléments constituant les oriels.

Nota : Les châssis à frappe Fxi sont considérés comme vitrés en atelier

Z O N E D ' A G R A F A G E

Référence	Désignation
FM003	Montant central de la façade
FM001	Profilés traverses de la façade
FM088	Capot vertical
FM063	Capot horizontal
CM410	Joint cadre vulcanisé pour remplissages 31-32mm
CM404 + JM004	Joint cadre vulcanisé pour remplissage 26mm + Joint intérieur
JM005	Joint casquette
CM026	Support de cale de vitrage
EM007	Raccord pose de face
X20	Vis torx X20 pour pose du raccord pose de face
CM001	Serreur ponctuel pour montants
CM002	Serreur ponctuel pour traverses
JM013	Joint parapluie
6/12/44*2	Vitrages fixes oriel (26-27mm)
EDR 32mm	Elément de remplissage allèges oriels (32mm)
Cale 1	Cale bois pour prise de volume (angles de l'oriel)
TA3 et TA4	Tôles aluminium pour habillage des angles
Cale 2	Cale bois pour prise de volume (Jonction entre la tôle de raccordement Rep TA1 + Rep TA2 et l'oriel)
U alu	Profil U en aluminium pour raccordement latéral
Isolant	Produit isolant pour les angles des oriels
FXi	Châssis à frappe Fxi intégré dans ossature mur rideau
R-G	Retour gauche pré monté
R-D	Retour droit pré monté
P FH	Pattes de fixations hautes
P FB	Pattes de fixations basses
P FI	Pattes de fixations intermédiaires
TA 1 et TA2	Pièces de raccordement en tôle aluminium

ACADEMIE DE TOULOUSE Session 2003

EXAMEN **BACCALAUREAT PROFESSIONNEL**
Bâtiment – Métal – Aluminium – Verre – Matériaux de Synthèse

EPREUVE B2 - Organisation des travaux (U22)

Durée : 2 heures Coefficient : 2

DOCUMENT REPONSE

N° ECRIVEZ PAS AU VERSO DE CETTE FEUILLE

Nom :

Prénom :

N° :

Page : DR 4 / 6

Four électeur Réf. No ...	Il me faut la/les Ref ...	P FH	P FB	P FI	R-D	R-G
1	Pose des pattes de fixations	OO	OO			
2	Pose des retours droits et gauches		OO			
3						
4						
5						
6						
7						
8						
9						
10						
11						
12						
13						
14						
15						
16						
17						

EXAMEN **BACCALAUREAT PROFESSIONNEL**

Bâtiment – Métal – Aluminium – Verre – Matériaux de Synthèse

Prénom :

EPREUVE B2 - Organisation des travaux (U22)

N° :

Durée : 2 heures

Coefficient : 2

Page : DR 5 / 6

DOCUMENT REPONSE

N'ECRIVEZ PAS AU VERSO DE CETTE FEUILLE

N°3 Préparer l'approvisionnement des EDR C3-3 /60

Z O N E D ' A G R A F A G E

Votre entreprise vous demande d'organiser l'approvisionnement en EDR du chantier « RAGT ».

Vous devez schématiser le chargement des pupitres en vue de l'approvisionnement en EDR de deux oriels consécutifs : Rep.1 et Rep.2 (Cette chronologie sera répétée à l'identique sur les deux façades par l'équipe de pose – Rep.3 à Rep.36 -)

Réponse sur document DR 6/6

Nota :

- le liège de protection entre deux vitrages à une épaisseur de 3mm.
- Les châssis à frappe (Rep. 3) sont vitrés en atelier.

Dimensions et types des différents éléments de remplissages pour un oriel :

EDR/Vitrages	Nbr	L x H en mm	Epaisseur en mm	Poids en DaN
Rep. : 1	4	644 x 1061	26,8	
Rep. : 2	8	2978 x 1061	26,8	
Rep. : 3	4	557 x 974	24,8	
Rep. : 4	2	644 x 1061		17.1
Rep. : 5	2	2978 x 1061		78.9
Rep. : 6	2	2978 x 862		64.2
Rep. : 7	2	644 x 862		13.8

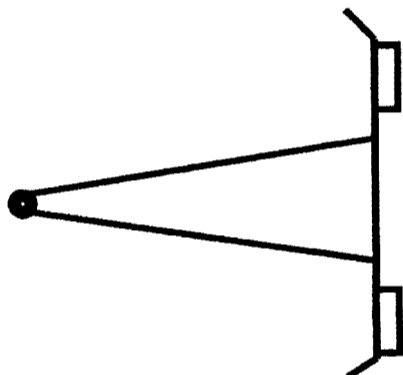
DT 1/15
DT 2/15
DT 3/15
DT 4/15

DTC 4/4

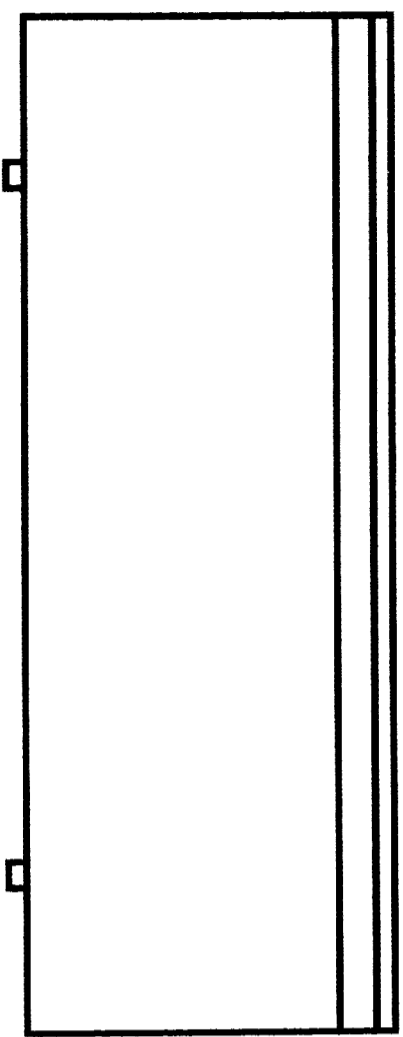
Chargement des pupitres

Z O N E D - A G R A F A G E

Pupitre vu en bout



Pupitre vu de droite



Pupitre vu de gauche

