

**SESSION : 2005**

**DUREE : 2 heures**

**COEFFICIENT : 2**

**E1 - EPREUVE TECHNOLOGIQUE**

**Préparation et suivi d'une fabrication et d'un chantier**

**B2 – Organisation des travaux  
(U 22)**

**CE DOSSIER COMPREND :**

**1 - DOCUMENTS TECHNIQUES COMPLEMENTAIRES**

**2 - DOSSIER SUJET - REPONSES**

**Seules les pages du dossier sujet – réponses (blanches)  
DR 01/05 à DR 05/05 sont à rendre avec la copie**

**AUCUN DOCUMENT N'EST AUTORISE  
L'USAGE DE LA CALCULATRICE EST AUTORISE**

**SESSION** : 2005

**DUREE** : 2 heures

**COEFFICIENT** : 2

**E2 - EPREUVE TECHNOLOGIQUE**

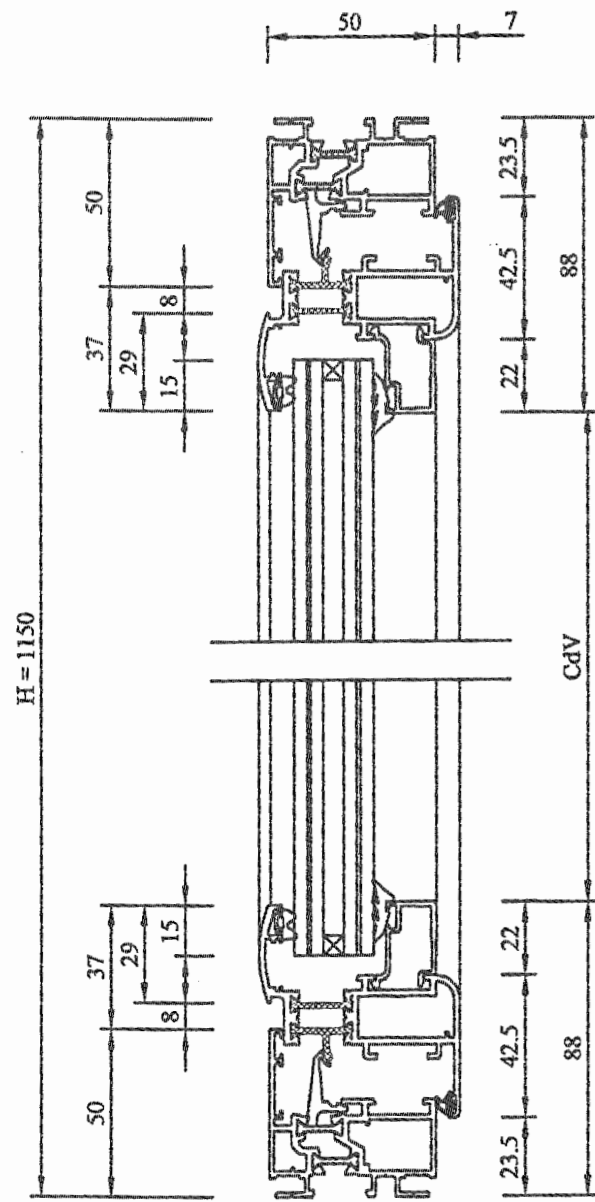
**Préparation et suivi d'une fabrication et d'un chantier**

**B2 – Organisation des travaux  
(U 22)**

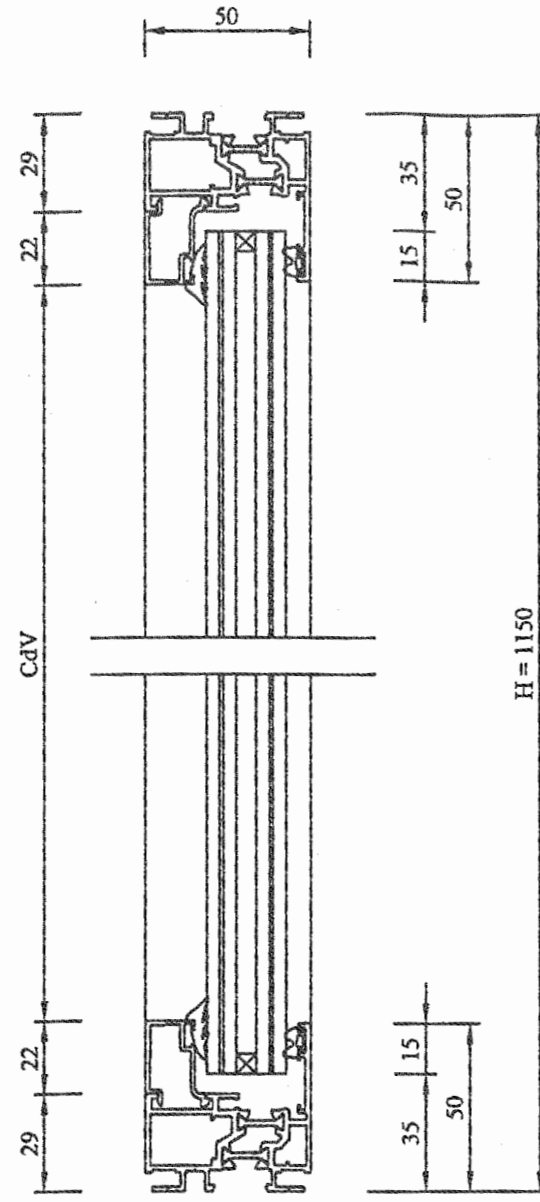
**DOCUMENTS TECHNIQUES COMPLEMENTAIRES**

CE DOSSIER EST COMPOSE DE 07 FEUILLES DE :

DTC 01 / 07 à DTC 07 / 07

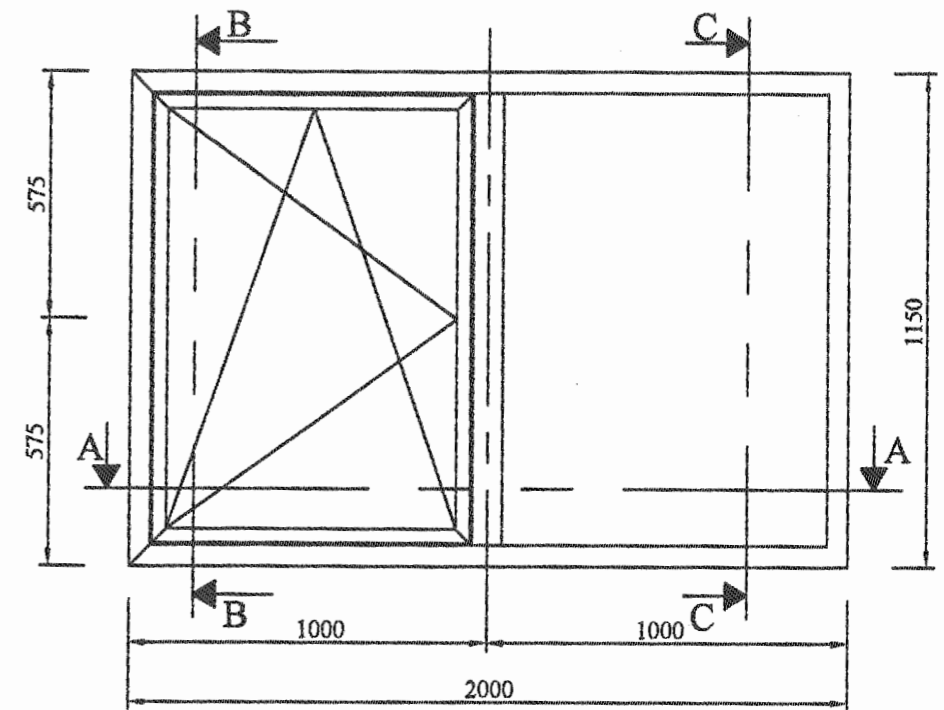


Coupe BB

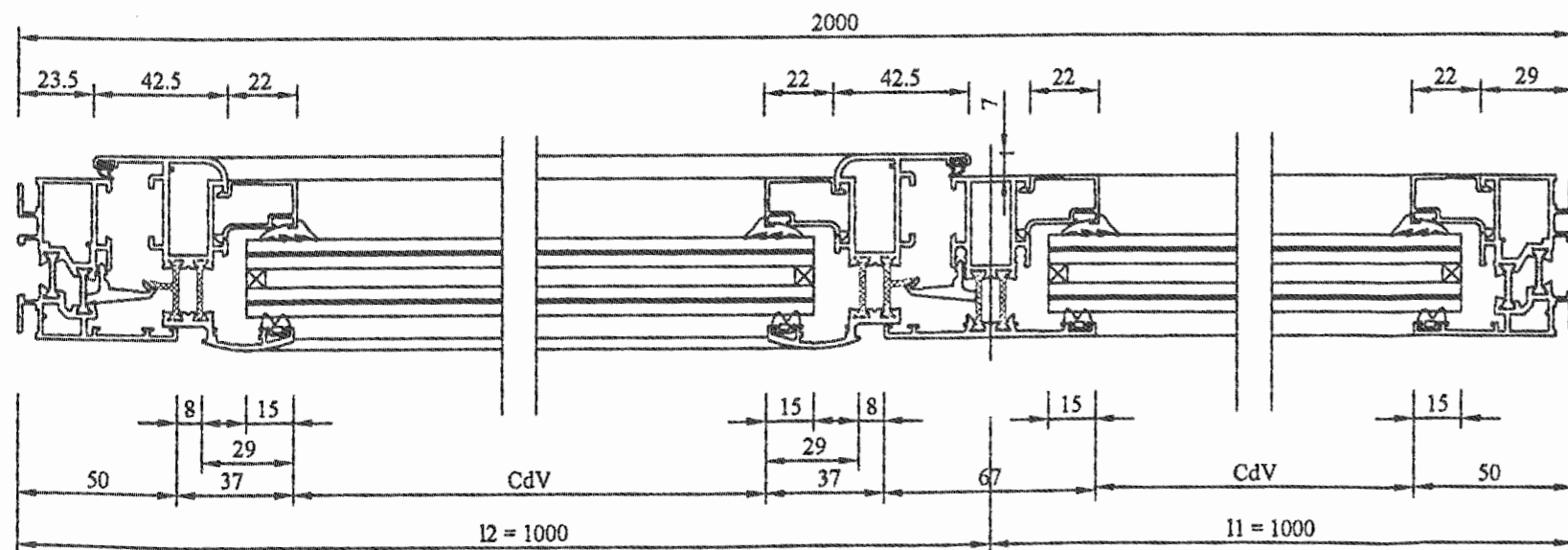


Coupe CC

CHASSIS A2b

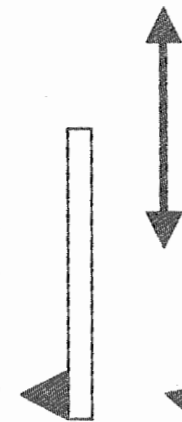
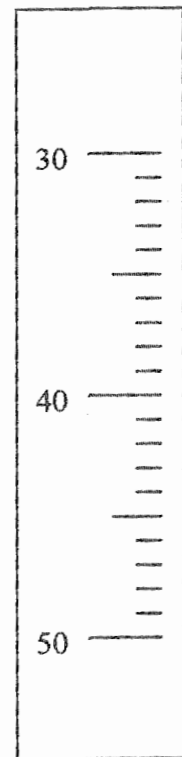
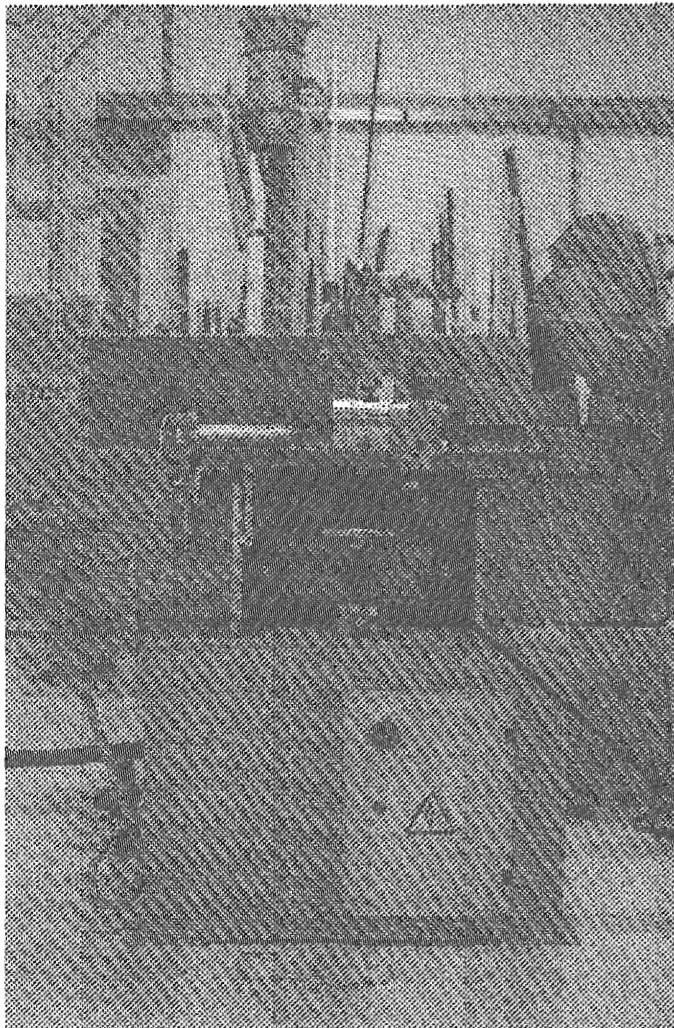
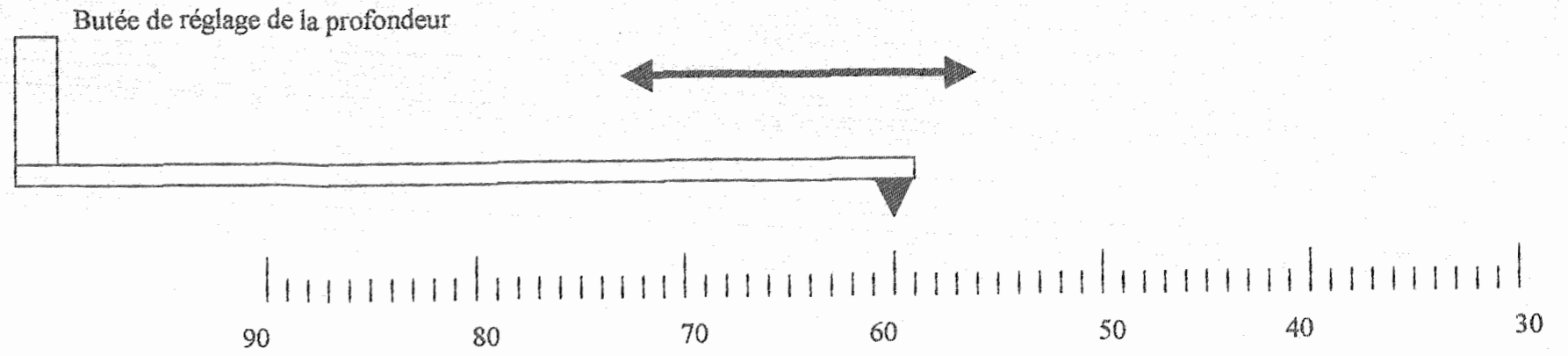


Vue extérieure

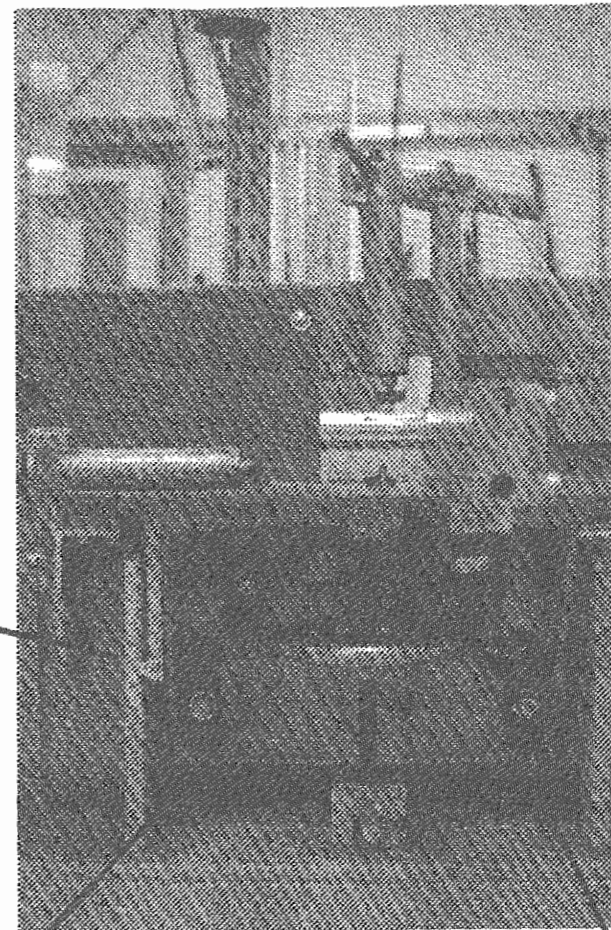


Coupe AA

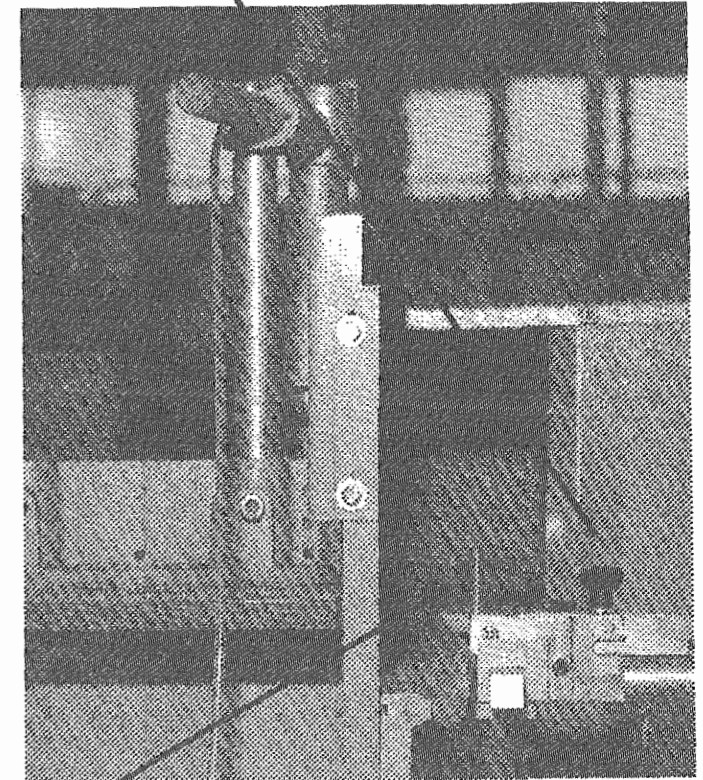
# Fraiseuse à Epaulement



Volant de réglage de la hauteur d'usinage  
(réglage de la table en hauteur)  
Point zéro : 40

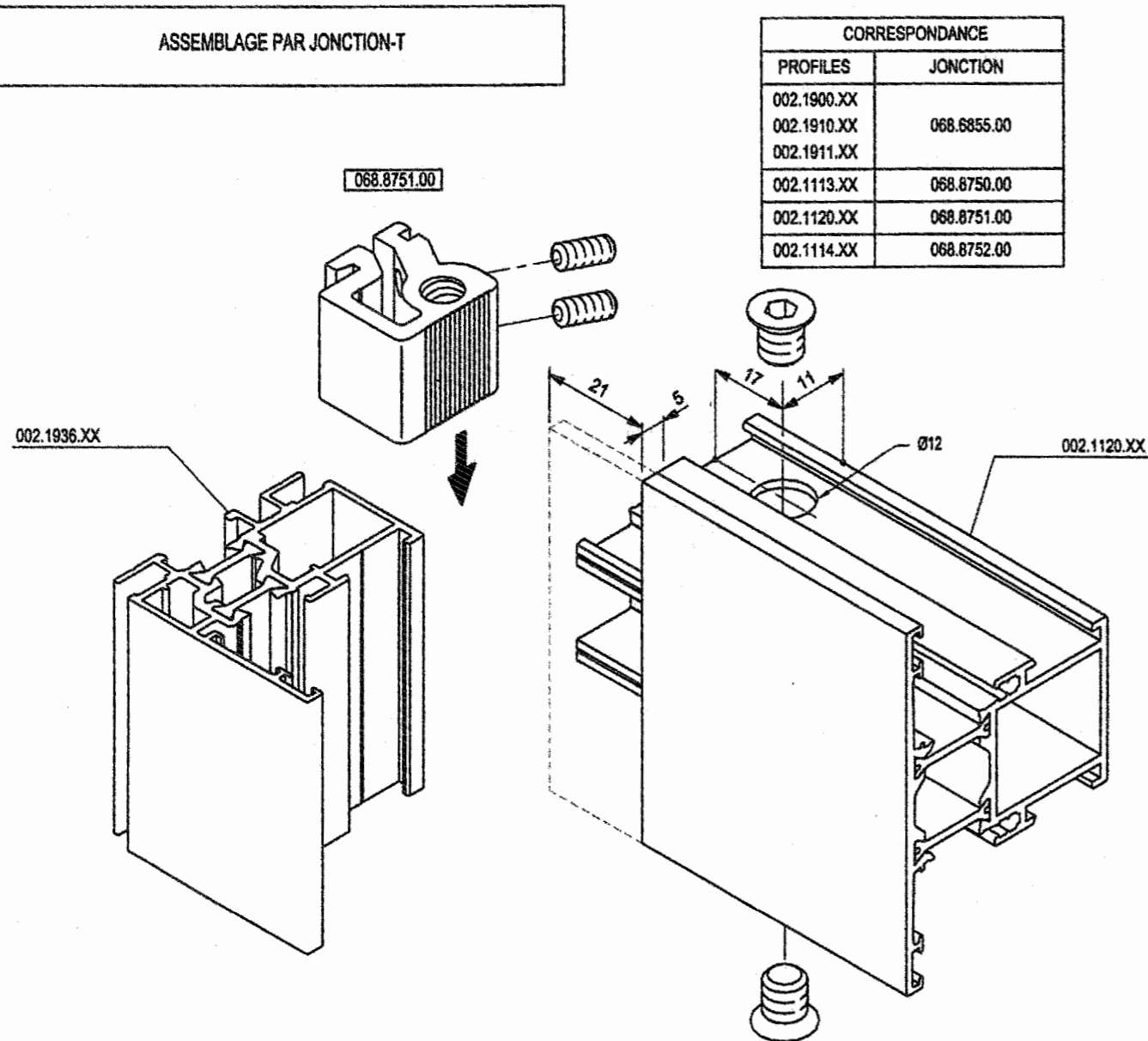


Butée de réglage de la profondeur d'usinage.  
Point zéro : 60



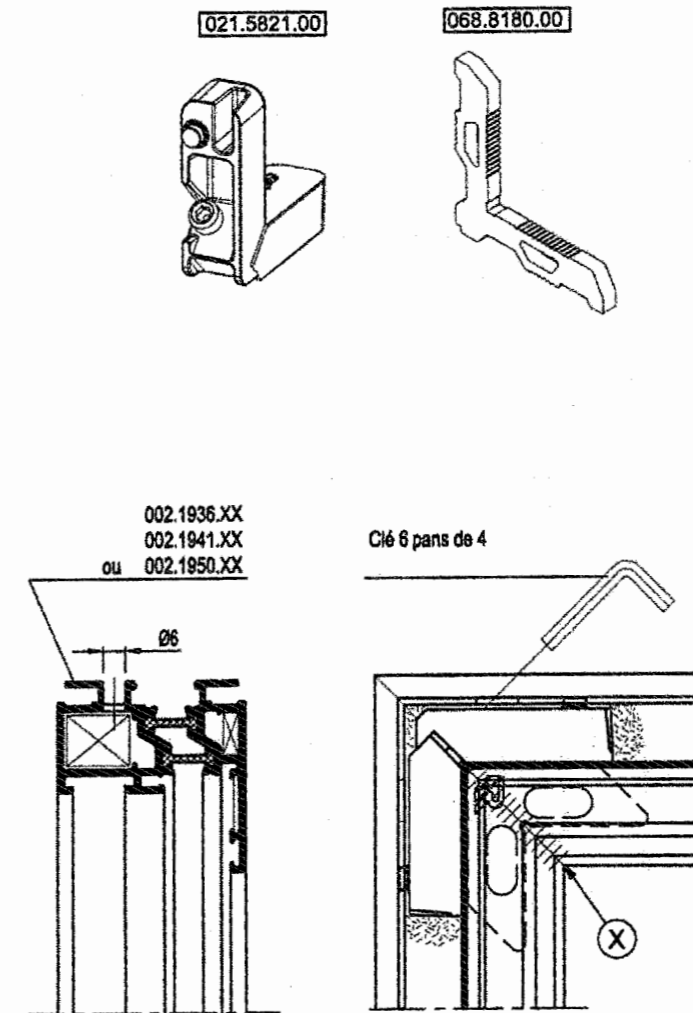
# Extraits des plans d'usinage et de montage - 1

## ASSEMBLAGE PAR JONCTION-T



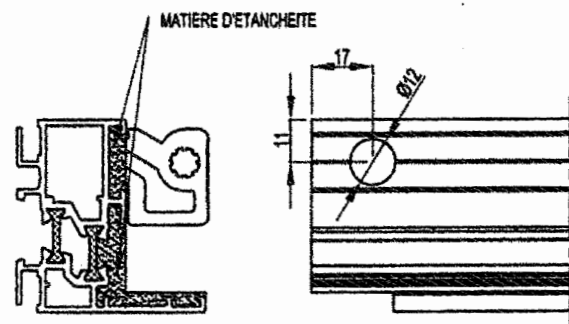
CORRESPONDANCE	
PROFILES	JONCTION
002.1900.XX	
002.1910.XX	068.6855.00
002.1911.XX	
002.1113.XX	068.8750.00
002.1120.XX	068.8751.00
002.1114.XX	068.8752.00

## ASSEMBLAGE PAR BLOCAGE



NOTA (CF norme NF P 24-301)

- Pour l'assemblage
- ① . Etancher le bloc par application de mastic élastomère 1ère catégorie dans les tubulures;
  - ② . Etancher la coupe au mastic fluide (En zone littoral appliquer du produit anti-corrosion référence 086.9608.- -)

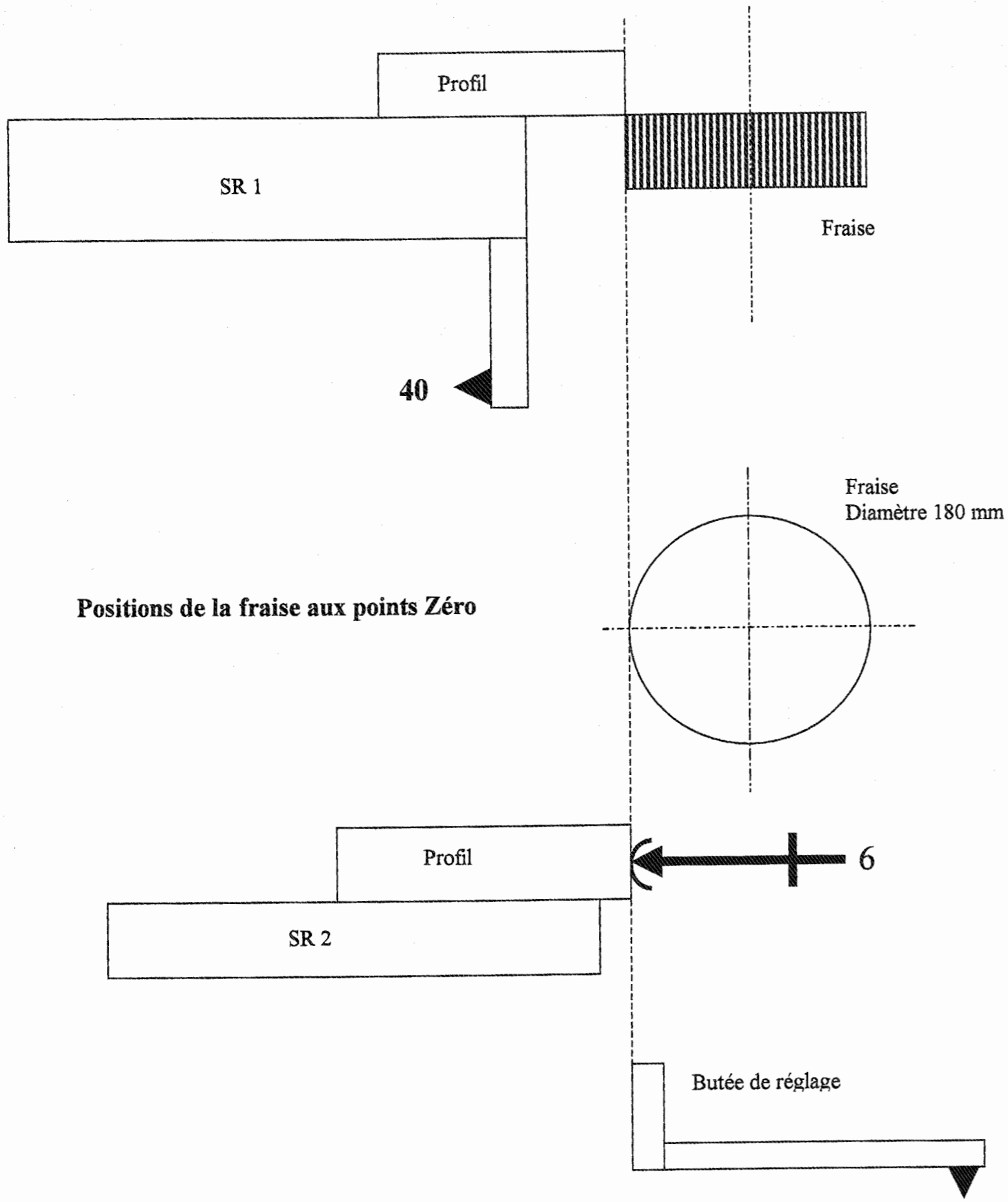


NOTA (CF norme NF P 24-301)

- Pour l'assemblage
- ① . Etancher le bloc par application de mastic élastomère 1ère catégorie dans les tubulures;
  - ② . Etancher la coupe au mastic fluide (En zone littoral appliquer du produit anti-corrosion référence 086.9608.- -)



**Elévation**



**Positions de la fraise aux points Zéro**

**Vue de dessus**

60

**Symbolisation d'isostatisme**

**Symbolisation des éléments d'appui et de maintien**

	Profil	Projection
Appui fixe		
Centrage fixe		
Système à serrage		

**Symbolisation de la nature de la surface de contact de la pièce**

Appui sur une surface brute :		
Appui sur une surface usinée :		

**Symboles indiquant la nature du contact avec la surface la pièce**

Contact ponctuel :		Symbole :
Contact surfacique :		Symbole :

### Temps de pose par châssis ou ensembles

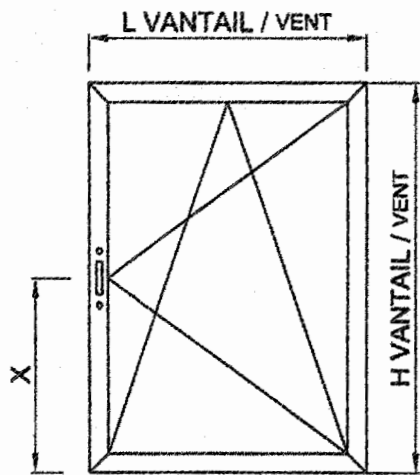
Désignation	Référence des châssis	Temps de pose par châssis ou ensembles en heures et par équipe	Nombre de châssis
<b>Rez de chaussée</b>			
Mur rideau 1° et 2°	D1a	35	1
Châssis composé (Deux fixes + OB)	A2a	4	1
Châssis composé (OB + Fixe)	A2b	4	7
Châssis composé (Fixe + OB)	A2c	3	1
Blocs-portes (accueil)	A2d	15	1
Ensemble composé (OB + Fixe + Porte)	A2e	8	1
Ensemble composé (Portes 2 vantaux + Fixe)	A2f	8	1
<b>Premier étage</b>			
Châssis composé (6 fixes + Porte)	B2a	7	1
Bande filante	B2b	40	1
Ensemble composé	B2c	8	1
<b>Deuxième étage</b>			
Bande filante	C2a	40	1
Châssis composé	C2b	8	1
Châssis désenfumage	C2c	5	1

Les temps de pose comprennent :

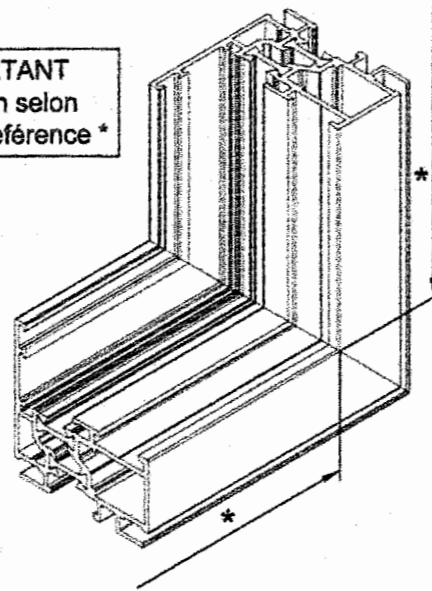
- L'approvisionnement
- la pose et le calfeutrement
- la mise en place du vitrage
- les réglages
- le nettoyage

Les horaires de travail sont identiques pour toutes les équipes : 35 heures par semaine ( 7 heures le lundi; 8h les mardi, mercredi, jeudi et 4 heures le vendredi).

## Extraits des plans d'usinage et de montage - 2



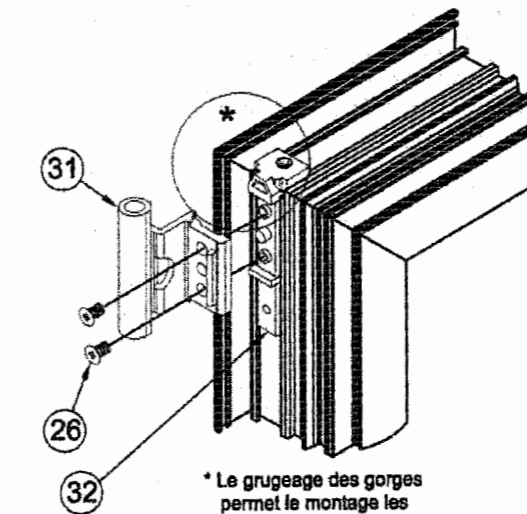
**IMPORTANT**  
cotation selon  
cette référence \*



PAUMELLE HAUTE 021.1128.XX et 021.1129.XX

OUVRANT SEMI-FIXE

- Positionner la contre-plaque (32) en butée fond de gorge de l'ouvrant.
- Fixer la paumelle (31), veiller à bien serrer les vis (26) (tournevis cruciformes).

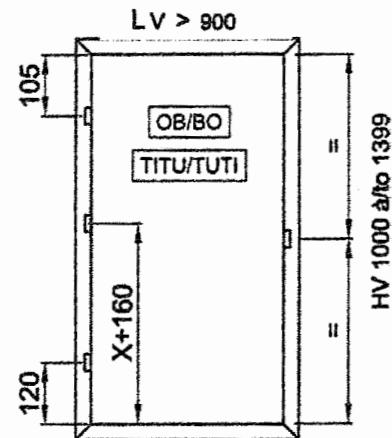
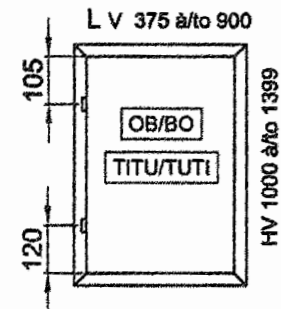
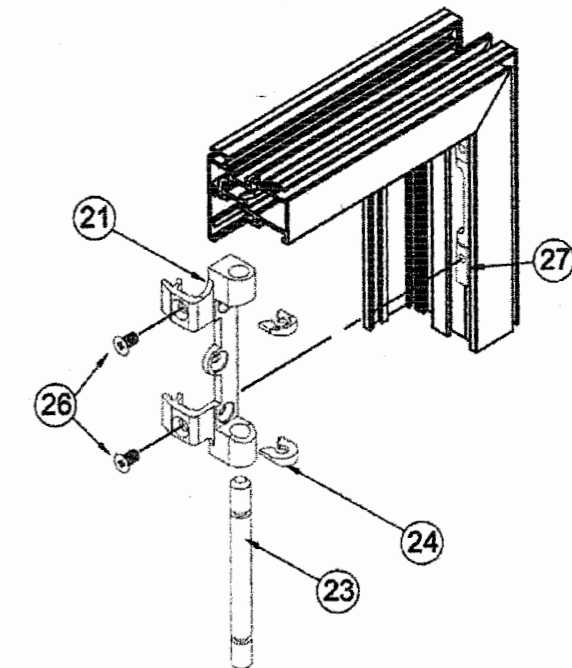


- \* Le grugeage des gorges permet le montage les tringles 011.2025.XX
- \* Opening of the channels in order to assemble linkbar 011.2025.XX

PAUMELLE HAUTE 021.1122.XX, 021.1123.XX  
021.1128.XX et 021.1129.XX

DORMANT

- Positionner la contre-plaque (27) en butée fond de gorge du dormant.
- Fixer la paumelle (21), veiller à bien serrer les vis (26) (tournevis cruciformes).
- Après mise en place du vantail glisser l'axe (23) et l'immobiliser à l'aide des clips (24).



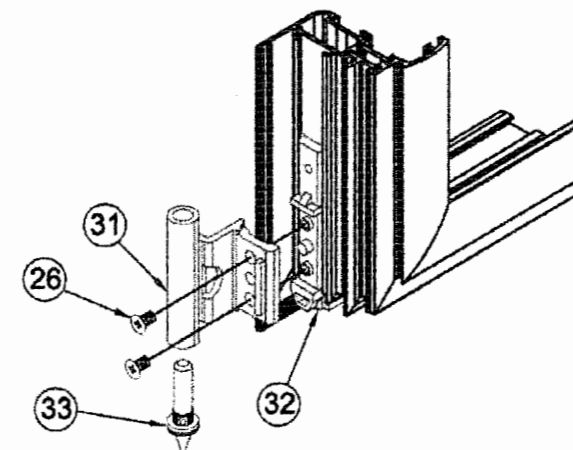
POSITIONNEMENT DES  
GACHES

- Fenêtre en position d'ouverture à la française
- Le bord de la gache doit être situé à 3mm du rouleau (clé six pans de 3)

PAUMELLE BASSE 021.1122.XX, 021.1123.XX  
021.1128.XX et 021.1129.XX

OUVRANT DE SERVICE ET SEMI-FIXE

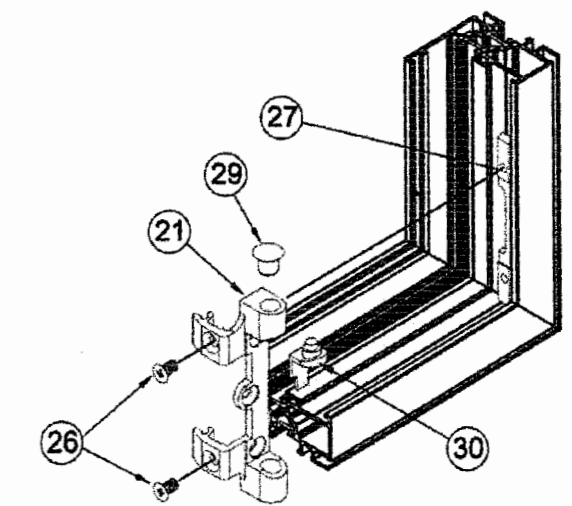
- Insérer l'axe (33) dans la paumelle
- Positionner la contre-plaque (32) en butée fond de gorge de l'ouvrant.
- Fixer la paumelle (31), veiller à bien serrer les vis (26) (tournevis cruciformes).



PAUMELLE BASSE 021.1122.XX, 021.1123.XX  
021.1128.XX et 021.1129.XX

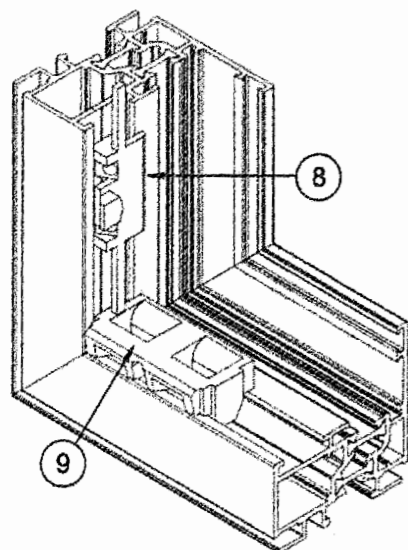
DORMANT

- Positionner la contre-plaque (27) en butée fond de gorge du dormant.
- Fixer la paumelle (21), veiller à bien serrer les vis (26) (tournevis cruciformes).
- Mettre le bouchon (30) et (29) avant la mise en place du vantail.



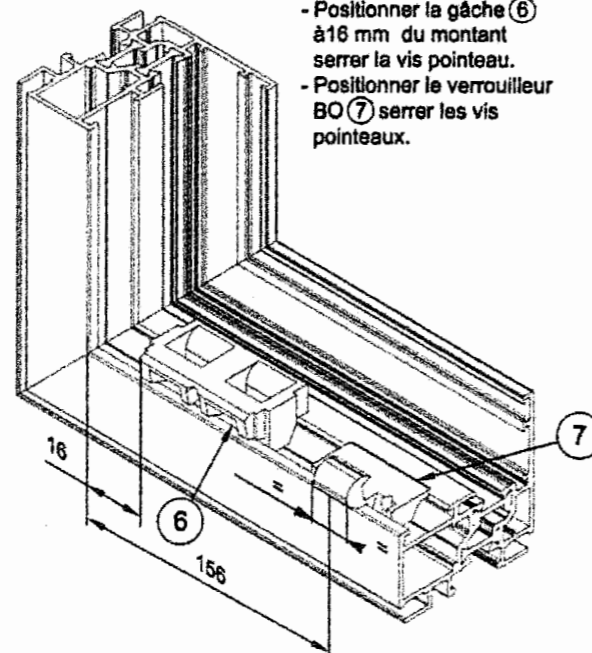
MISE EN PLACE DE L'ANTI  
DEGONDAGE OB

- Positionner la gâche (9) en butée sur le montant serrer la vis pointeau.
- Positionner l'anti dégonflage (8) de manière à ce que la languette soit en butée sur la gâche (9) serrer la vis pointeau. Arracher les deux languettes.



MISE EN PLACE DU  
VERROUILLEUR BO

- Positionner la gâche (6) à 16 mm du montant serrer la vis pointeau.
- Positionner le verrouilleur BO (7) serrer les vis pointeaux.





## Liste des profils et des accessoires

- Profils du dormant
  - o 2 traverses
  - o 2 montants
  - o 1 montant intermédiaire (meneau)
- Profils d'ouvrant
  - o 2 traverses
  - o 2 montants
- Accessoires du dormant
  - o 4 équerres à sertir 068 7572
  - o 2 blocs d'assemblage 068 8750
  - o joint central
  - o 4 déflecteurs
  - o joint de vitrage extérieur
- Accessoires d'ouvrant
  - o 4 équerres 068 8810
  - o joint de vitrage extérieur
  - o joint de battement
- Accessoires d'étanchéité
  - o mastic élastomère
  - o mastic fluide
- Accessoires de l'oscillo-battant
  - o compas
  - o fermeture
  - o paumelles
  - o poignée

### Rappel :

- Lv = 969 mm (largeur vantail)
- Hv = 1103 mm (hauteur vantail)

La poignée est dans l'axe du vantail.