

- Partie courante : 3 volumes oscillo-battants - 2 vol. 1,26x1,20ht - 1 vol. 1,24x1,20ht.
 Vitrage : - allège : face intérieure stadipp 44.2
 face extérieure planilux 4
 lame d'air 8mm d'épaisseur.
 - partie courante : Biver - Planilux de 4mm intérieur et extérieur.
 Vide d'air de 12mm d'épaisseur.
- Compris raidisseurs et toutes sujétions pour parfaite stabilité de l'ouvrage.
 Mode de métré : U.
 Localisation : Façade nord
 RdC : Secrétariat et documentation
 R+1 : Salle à manger.
 R+2 : Dégagement et chambre 25.
- 3.2.6. - Façades menuisées :**
 Façade maçonnerie enduite :
 Longueur - 1,20m - Hauteur - 1,70m. Composées de :
 - Allège : 1 volume fixe
 Vitrage : 1 volume oscillo-battant - 1,20x1,20ht.
 face intérieure stadipp 44.2
 face extérieure planilux 4
 lame d'air 8mm d'épaisseur.
 Biver - Planilux de 4mm intérieur et extérieur.
 Vide d'air de 12mm d'épaisseur.
- Compris raidisseurs et toutes sujétions pour parfaite stabilité de l'ouvrage.
 Mode de métré : U.
 Localisation : Façade sud
 R+1 : Salle tactique.
- 3.3. Châssis battants :**
 Pose en applique, sur nu intérieur de la maçonnerie lorsque façades enduites.
 Pose en tableau de la maçonnerie, idem ensembles menuisés lorsque façades avec bardage bois.
- 3.3.1. Châssis oscillo-battants :**
 Sur façades enduites et façade bardage bois :
 - Série FC de chez Technal, ou équivalent.
 - Ouvrants de 50mm et dormant de 42mm, avec affleur extérieur.
 - Assemblage :
 - en coupe d'onglet sur profilés ouvrants et dormants.
 - en coupe droite et embrèvement sur profilés meneaux et traverses.
 - Etanchéité à l'eau exceptionnelle et perméabilité à l'air renforcée par :
 - joint central à double portée.
 - joint de battement périmétral côté intérieur.
 - Drainage de l'ouvrant par busettes et du dormant par trous oblongs équipés d'un déflecteur anti-refoulement.
 - Bavettes démontables côté extérieur permettant la visite du calfeutrement (conformité DTU 37/1).
 - Fermeture oscillo battante : ferrure monocommandé avec poignée à demi-tour, tringles, compas de verrouillage et système anti-fausse manoeuvre.
 Vitrage : Biver - Planilux de 4mm intérieur et extérieur.
 Vide d'air de 12mm d'épaisseur.
 Dimensions : 1,20x1,20ht
 Mode de métré : U.
 Localisation : RdC
 Adjoint technique, vestiaire homme, dépôt pédago., bureau instruc.
 R+1 :
- Salles étude et salle de lecture.
 R+2 :
 Cages d'escalier et chambres
- 3.3.2. Châssis de désenfumages :**
 Fourniture et pose d'ensemble de désenfumage, référence MADICOB ou équivalent.
 Châssis en aluminium anodisé, constitués :
 - Ouvrant à soufflet > ou = à 60°.
 - Armoire CO2, ouverture et fermeture, avec purge automatique en RdC.
 - 2x2 cartouches de CO2.
 - Verins à double effet (O/F)
 - Thermo-fusible.
 - Tube de liaison en cuivre, protégé mécaniquement par oméga en acier laqué.
 Dimensions : 1,20x1,20ht
 Mode de métré : U
 Localisation : R+2 : Cages escaliers - derniers palliers.
- 3.4. Portes :**
- 3.4.1. Portes d'entrée :**
 Fourniture et pose de portes à deux vantaux :
 - Type battante vers l'extérieur
 - Série : PL
 - Ouvrants et dormants de 42mm coplanaires.
 - assemblage en coupe d'onglet avec plinthes de 168mm en partie basse et traverses intermédiaires de 42mm.
 - Etanchéité : sur trois côtés par double battement et joint EPDM. En partie basse, double étanchéité par rejet d'eau, joint brosse et profilé seuil encastré.
 - Paumelles en aluminium réglable, avec axe inox et chemises polyamides à excentrique.
 - Finition par tappée et couvre-joints.
 - Tous éléments indispensables à une parfaite finition de l'ouvrage.
 Equipement :
 - deux fermes portes à glissière type Dorma TS 93, ou équivalent.
 - serrure sur vantail de service : serrure électrique pour condamnation de porte, de chez Effeff ou équivalent. Les serrures mis en oeuvre devront permettre, au delà d'une certaine heure.
 Porte accès stagiaire: ouverture de la porte par digi-code.
 Porte central de manoeuvre sur ouvrant semi-fixe. Compris jeu de tringle, gâches, poignée de manoeuvre en aluminium anodisé de chez Führ.
 - Sur chaque face des vantaux, 1 poignée de tirage type "bâton de maréchal" en aluminium anodisé d'une hauteur de 2,00m.
 Vitrage :
 - Face extérieure et intérieure : Stadipp 33.2 avec lame d'air de 8mm
 Dimensions : 1,80x2,10ht
 1,60x2,10ht
 Mode de métré : U.
 Localisation : Entrée public - Entrée stagiaires
- 3.4.2. Porte de secours :**
 Fourniture et pose d'une porte de secours, description dito poste 3.4.1., mais constituée d'un seul vantail, avec imposte haut.
 Equipement
 - Ferme porte Dorma TS 93 ou équivalent
 - Bec de canne commandé par une béquille renforcée de chez Norrbau ou équivalent, sur face intérieure, et décondamnable de l'extérieur par pousier condamné à clé.

3.6. Occultation et protection solaire :

3.6.1. Occultation :

- Fourniture et pose de stores coffre milan de Franciflex ou équivalent, constitué :
- d'un coffre en aluminium extrudé de section carrée 80x80
- d'un mécanisme d'enroulement
- d'un tablier en toile opaque (tissu de fils de verre enduit de PVC)
- de glissières en tige inox diam. 4mm. Fixation sur support avec tendeur par tige filetée.

Et toutes sujétions pour parfaite finition de l'ouvrage

Mode de métré : U pour châssis

Localisation : Ens pour façades menuisées

R+2 : châssis O.B. des chambres (1,20x1,20). Poste 3.3.1.

R+1 : façade menuisée chambre et dégt (3,76x1,70) . Poste 3.2.5

façade menuisée salle 40SP(6,54x1,70-5,14x1,70). Poste 3.2.3.

façade menuisée salles 20SP(6,15x1,70). Poste 3.2.4.

façade menuisée salle tactique (1,20x1,70). Poste 3.2.6.

3.6.2. Protection solaire:

Fourniture et pose de stores coffre dito poste 3.6.1., mais avec tabliers en toile Screen.

Et toutes sujétions pour parfaite finition de l'ouvrage

Mode de métré : U pour châssis

Localisation : Ens pour façades menuisées

R+1 : châssis O.B. des salles étude et lect. (1,20x1,20). Poste 3.3.1.

façade menuisée salle à manger (2,50x1,70 - 3,60x1,70 - 5,10x1,70).

façade menuisée salle à manger (3,76x1,70). Poste 3.2.5.

3.6.3. Volets roulants :

Fourniture et pose de caissons de volets roulant monobloc de chez ETILAM GRAVIGNY, ou équivalent, constitués :

- d'un caisson PVC, équipé d'une manœuvre par treuil. L'axe coulissant sur un système à tiroirs pourra être extrait par simple traction.

- de coulisses en aluminium anodisé.

- d'un tablier se déplaçant verticalement dans les coulisses et s'enroulant dans le caisson à l'aide d'un mécanisme. Il sera réalisé à partir de lames PVC auto-porteuses, de profil tubulaire rigide de 8mm d'épaisseur, agraffées et teintées dans la masse. La lame finale sera en aluminium anodisé naturel.

Mode de métré : Ens pour façades menuisées

Localisation : U pour châssis.

RdC:

Façade menuisée administration (5,10x1,70 - 3,60x1,70 - 2,50x1,70).

Poste 3.2.1.

Façade menuisée rassemblement (5,10x1,70). Poste 3.2.2.

Façade menuisées (3,76x1,70ht) - Poste 3.2.5.

Châssis O.B. (1,20x1,20ht) - Poste 3.3.1.

3.7. Bouches d'entrée d'air :

Fourniture et pose de bouches d'entrée d'air, placées en partie haute des menuiseries. Elles seront équipées d'un auvent extérieur destiné à prévenir toute pénétration d'eau de pluie, d'un dispositif régulateur, et d'un dispositif déflecteur intérieur.

Capacité : 30m³ / h.

Mode de métré : U.

Localisation : Ensemble des châssis et ensembles menuisés.

- Poignée de tirage dito poste 3.4.1., sur face extérieure.

Dimensions : 0,93x2,70ht

Ouvrant : U

Mode de métré : U

Localisation : R+1 : Porte de secours depuis salle 40SP.

3.4.3. Porte un vantail :

Description dito poste 3.4.1., mais porte à un seul vantail et imposte au dessus ouvrant.

- Un ferme porte à glissière type Dorma TS 93, ou équivalent.

- Serrure électrique pour condamnation de porte, de chez Effeff ou équivalent, permettant, au delà d'une certaine heure, d'ouvrir la porte par commande électrique depuis le standard.

- Une poignée de tirage type "bâton de maréchal" en aluminium anodisé d'une hauteur de 2,00m.

Vitrage :

- Face extérieure et intérieure : Stodipp 33.2 avec lame d'air de 8mm

Dimensions : 0,93x2,70ht

ouvrant : U.

Mode de métré : U.

Localisation : Porte entrée CTA sur façade principale

3.5. Mur rideau :

- Ossature série MK

- Profils tubulaires simple feuillure permettant la récupération des eaux éventuelles d'infiltration, et évacuation vers l'extérieur.

- Montants et traverses de 62mm. Angles arrondis. Hauteur selon règles statiques de dimensionnement.

- Assemblage chevron traverse en coupe droite avec embout. Bouchons support d'étanchéité aux extrémités des traverses.

- Drainage par trous oblongs sur profils serreurs et capots.

- Finition extérieure par capots clippés sur profils serreurs, ou par bourrage d'un mastic d'étanchéité noir (1 montant et 1 traverse sur deux).

- Coupure thermique: joint intercalaire de 9mm de hauteur en EPDM, clippé entre profilés serreurs et profilés porteurs, assurant l'isolation entre intérieur et extérieur, et permettant la libre dilatation du profilé serreur sur le profilé porteur.

- Trame : 1m25.

- Hauteur : 5m70

- Montant 6003 + renforts métalliques

- Incorporation de châssis à projection par l'intérieur de type FC dito poste 3.2., commandés par ferme imposte à treuil à manivelle, câble à spires, et verin mécanique de chez COMTRA ou équivalent.

Dimension : 1,25x1,25

Localisation : galerie principale

Vitrage : - allège (1er frame)

face intérieure stadipp 33.2

face extérieure stadipp 33.2

lame d'air 8mm d'épaisseur.

Biver - Planilux de 4mm intérieur et extérieur.

Vide d'air de 12mm d'épaisseur.

mur rideau .m²

châssis à projection :U.

Galerie principale sur façade nord

Mode de métré :

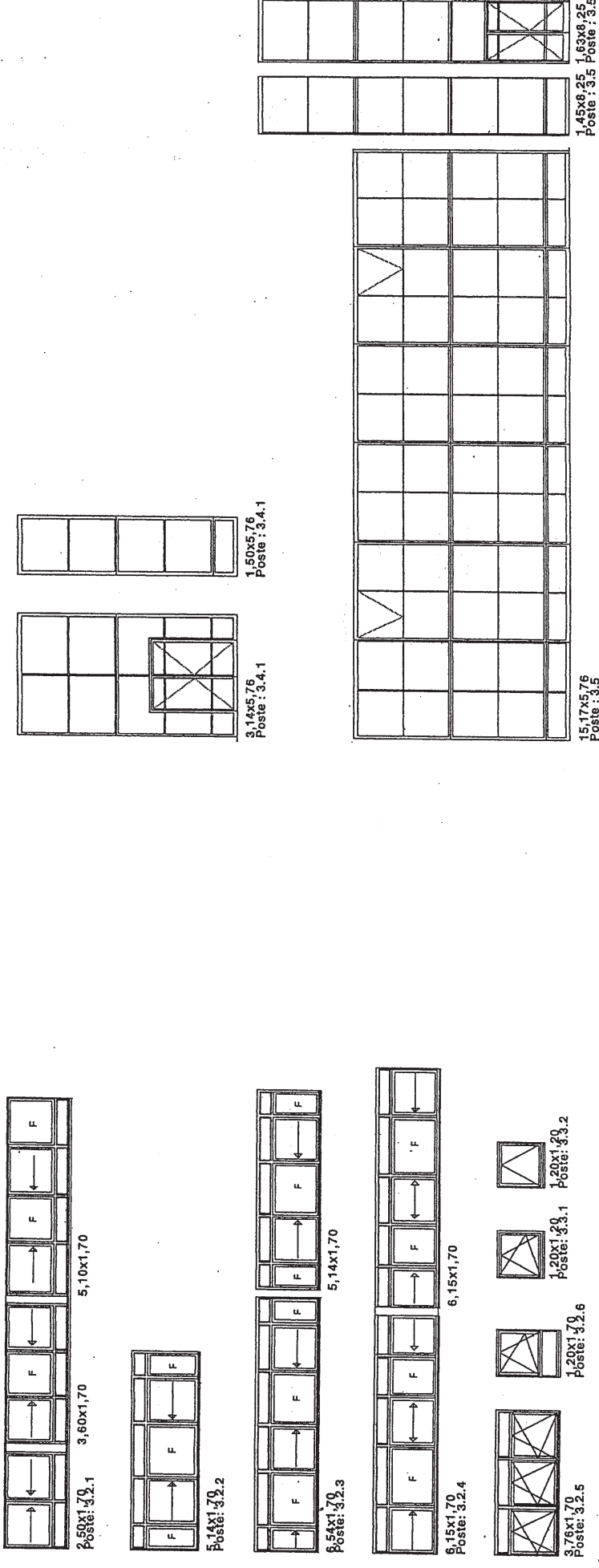
Dimension : 8,20ht x 1,45

8,20ht x 1,63

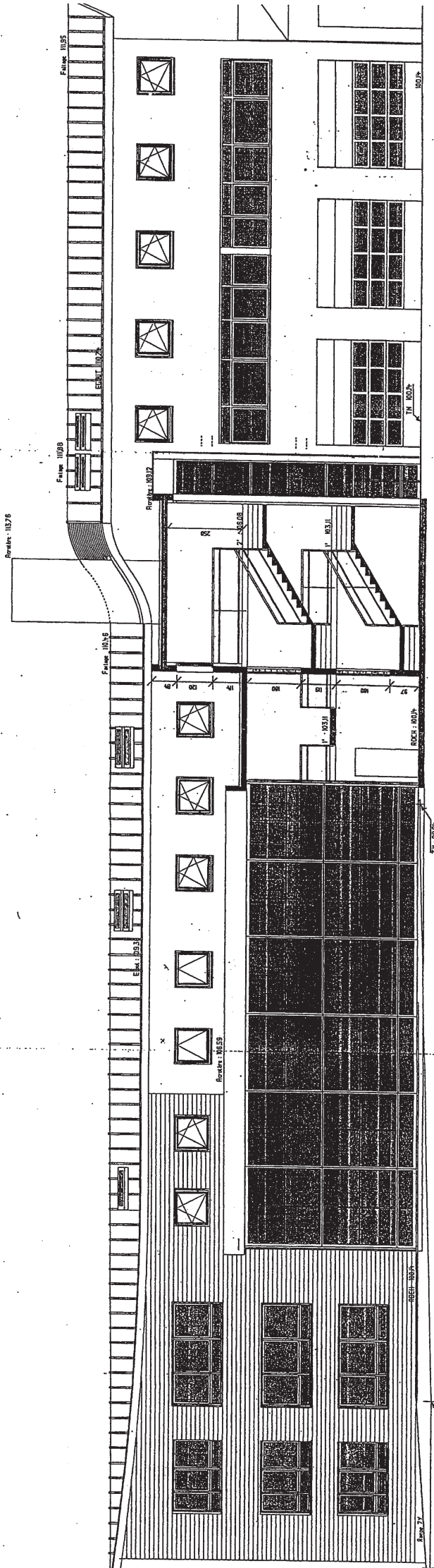
Mode de métré : m²

Localisation :

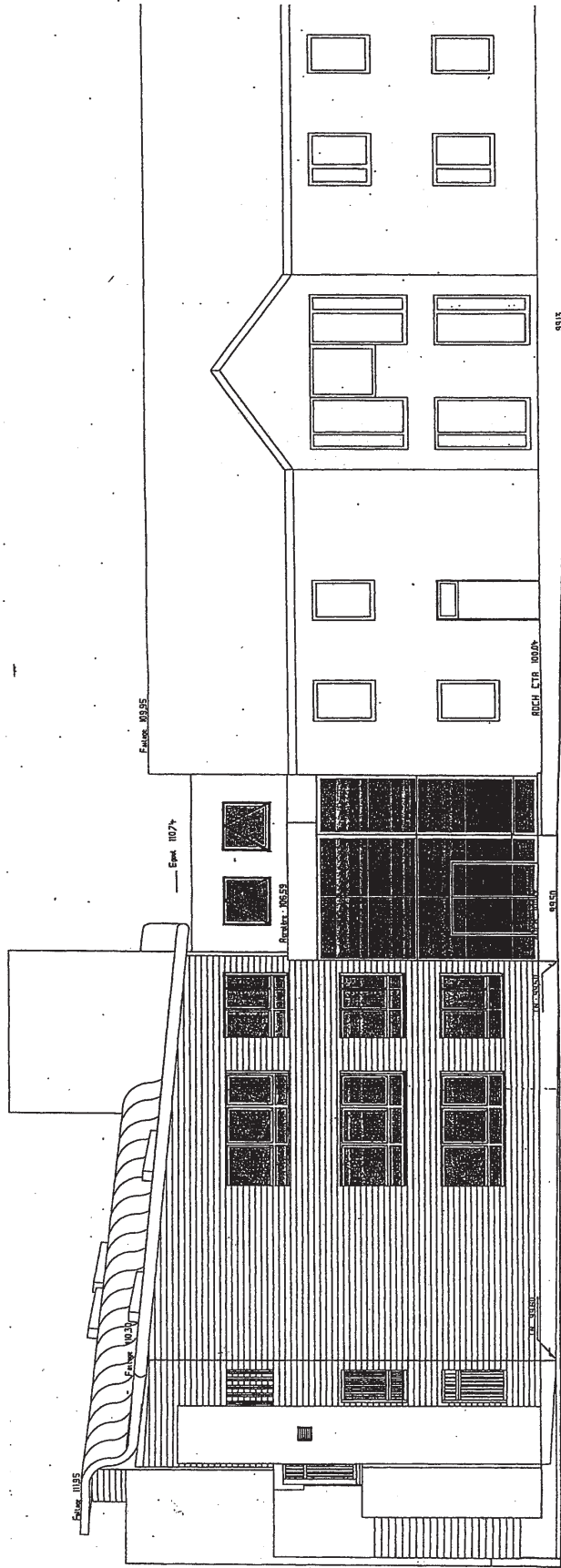
Cage escalier côté accès stagiaire - façade ouest



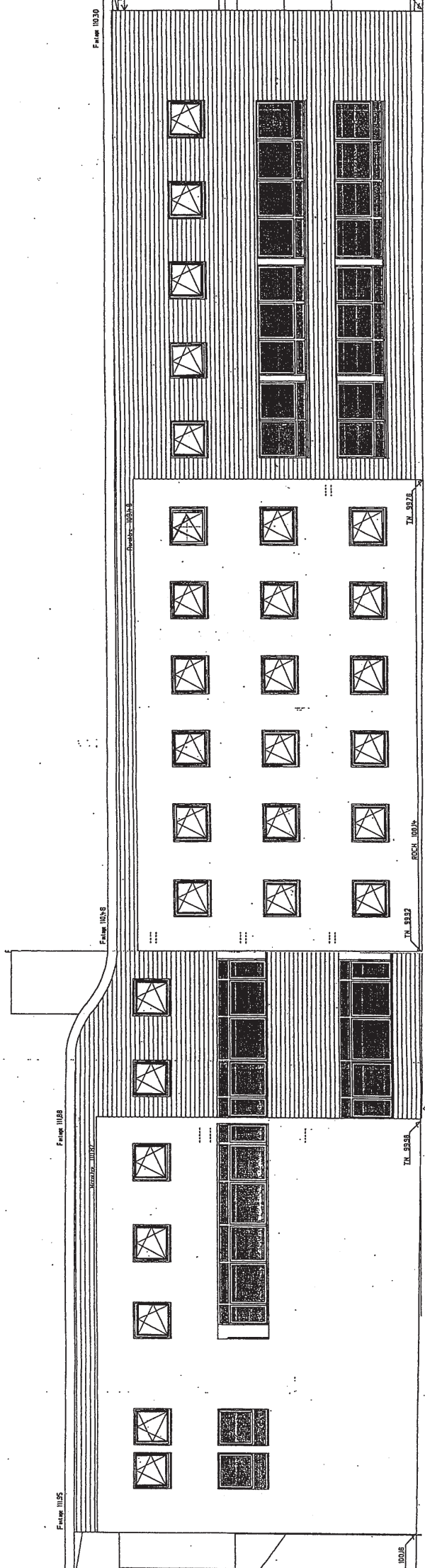
MENUISERIES EXTERIEURES ALUMINIUM



FACADE NORD



FACADE EST



FACADE SUD

