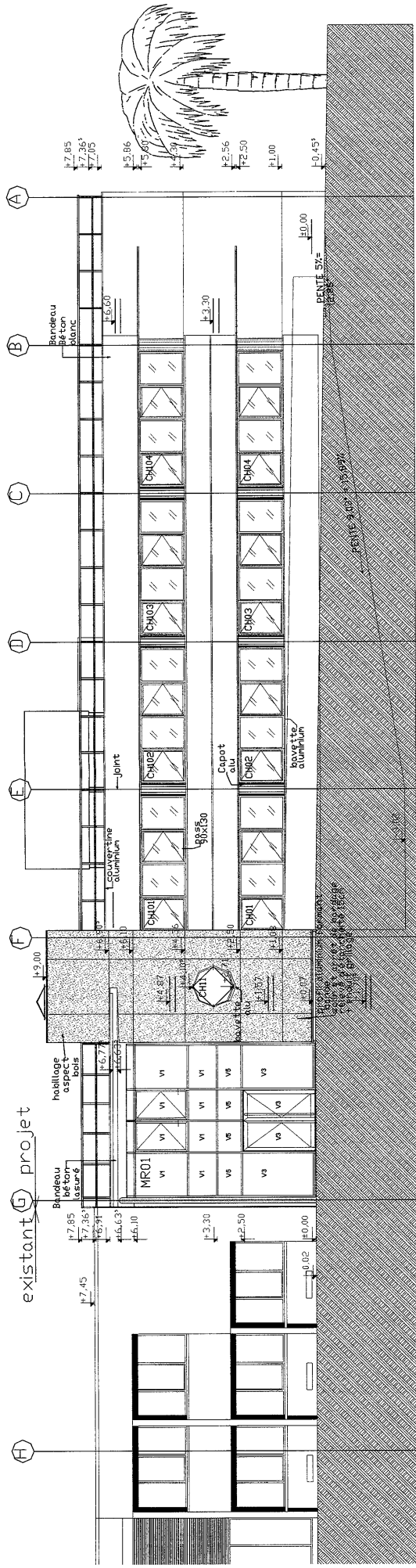
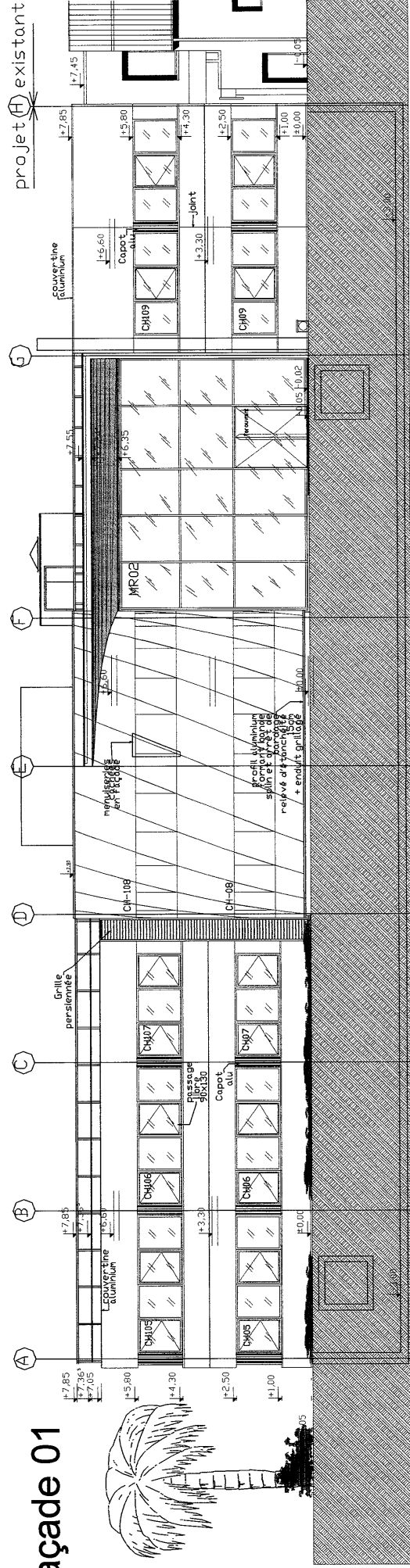


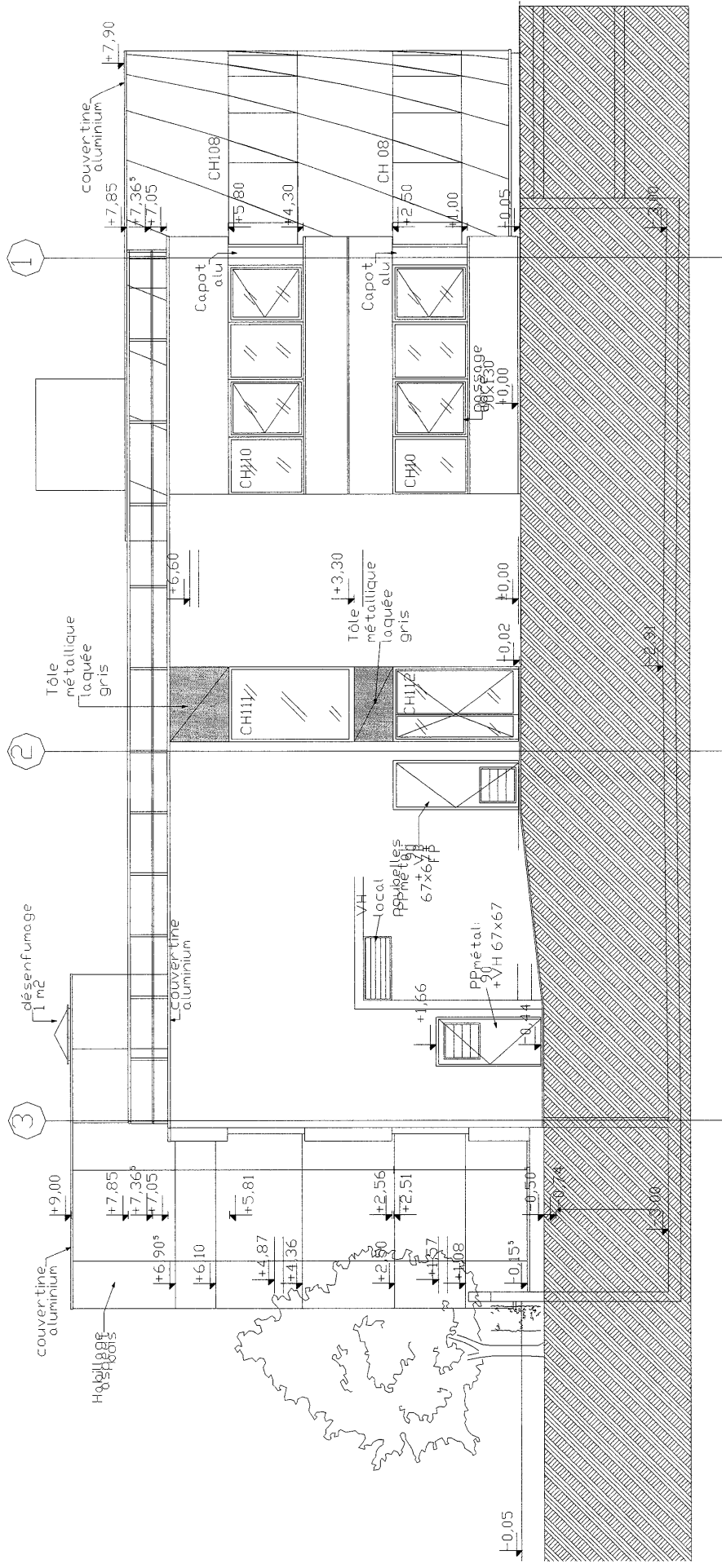
Façade 03



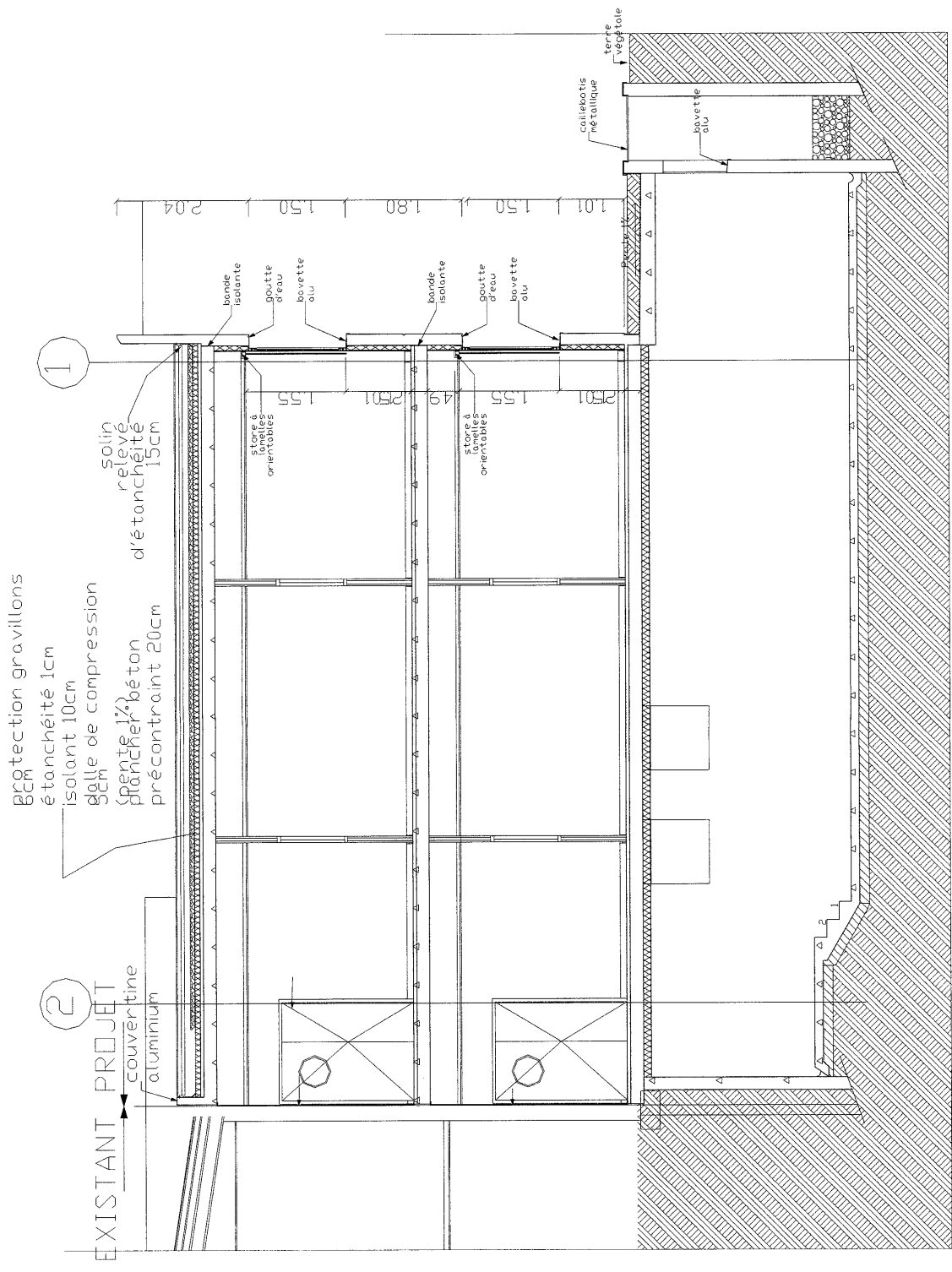
Façade 01



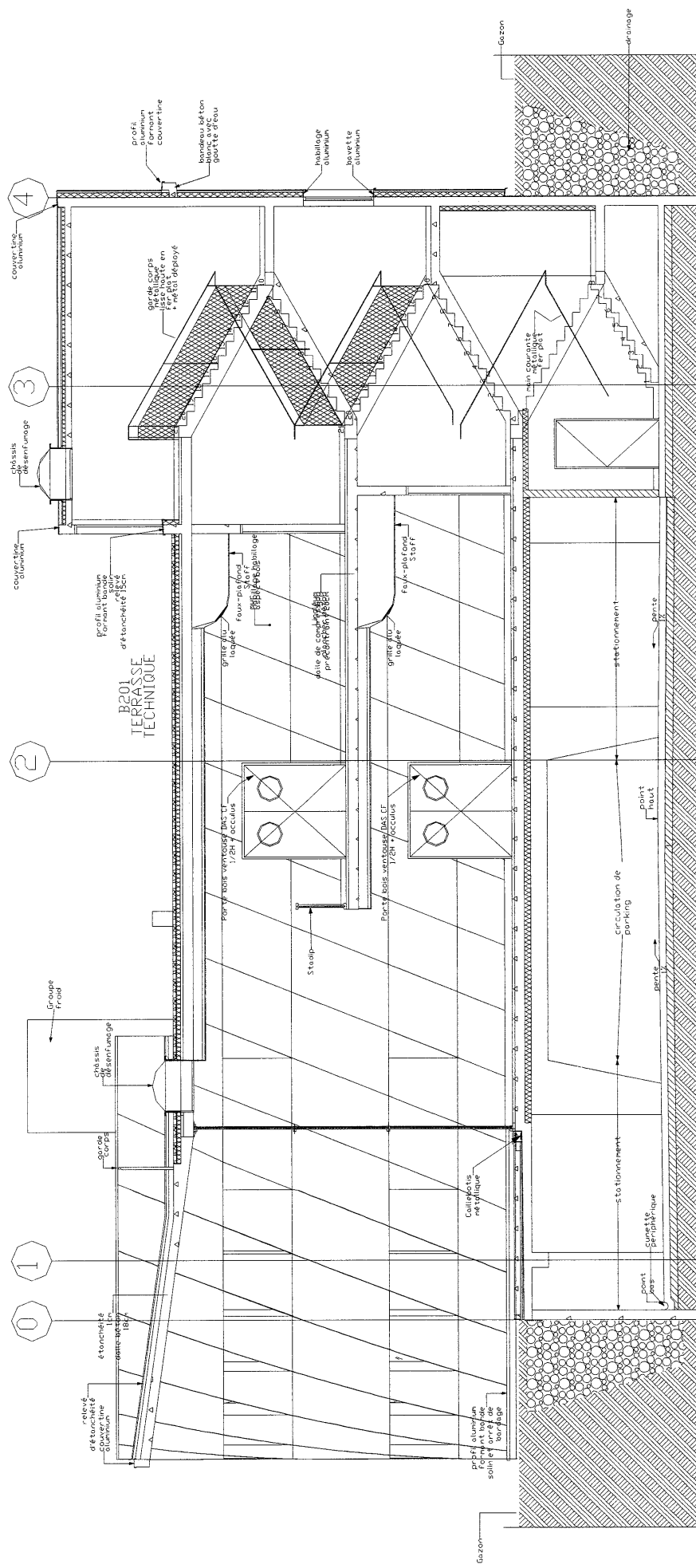
Façade 02



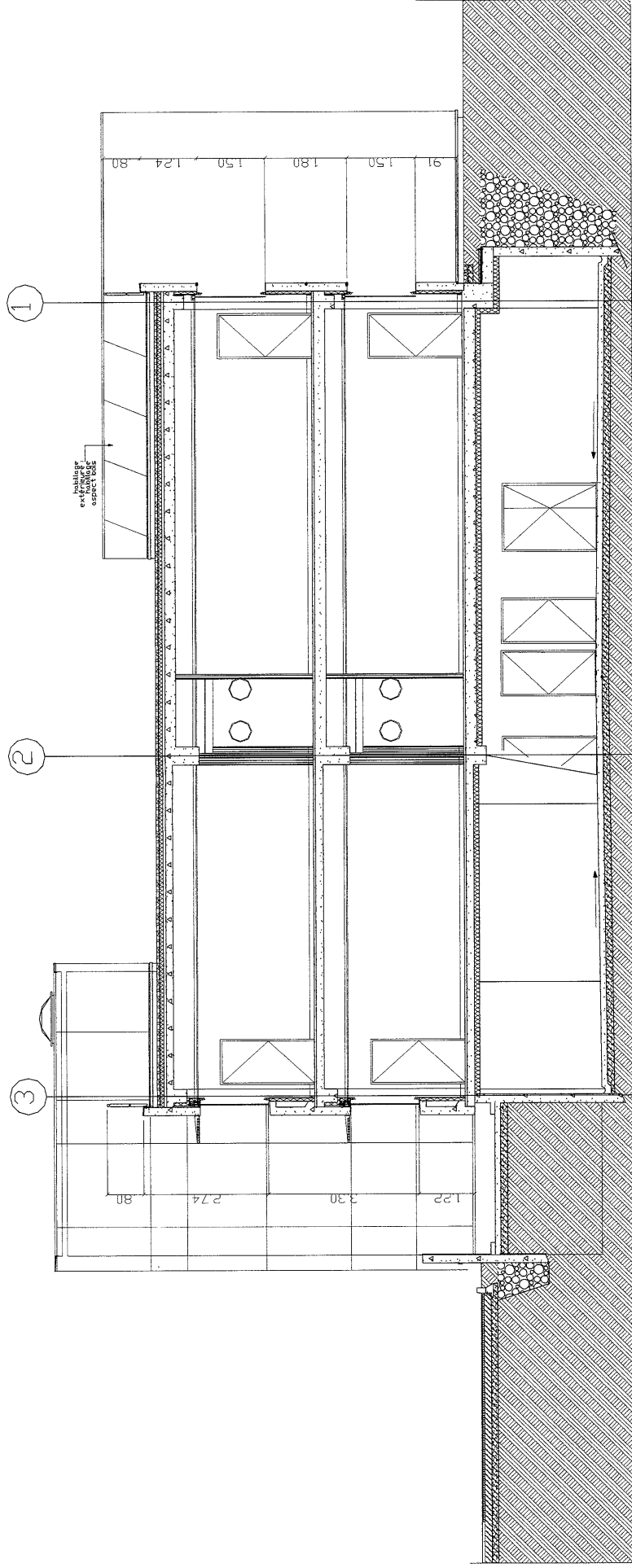
Coupe 01



Coupe 04



Coupe 07



GENERALITES

Le présent descriptif a pour but de définir le programme de construction, le mode d'exécution et la mise en œuvre des matériaux, des travaux du Lot Menuiserie extérieure concernant :

GRUPE I.G.S.

Construction d'une extension pour le Centre de Formation

LOT n° 03 : Menuiserie extérieure

REGLEMENTATION

La qualité des matériaux mis en œuvre et l'exécution des ouvrages doivent satisfaire aux caractéristiques et conditions contenues dans les documents suivants :

a) Documents Techniques Unifiés

- D.T.U. 37.1 Travaux de menuiseries métalliques
 - Cahier des Clauses Techniques (NF P 24.203-1)
 - Cahier des Clauses Spéciales (NF P 24.203-2)
- D.T.U. 33.1 Façades rideaux, façades semi-rideaux, panneaux de façades
 - Cahier des Clauses Techniques (XP P 28.002-1)
 - Cahier des Clauses Spéciales (XP P 28.002-2)
- D.T.U. 33.2 Tolérances dimensionnelles du gros œuvre destiné à recevoir des façades rideaux, semi-rideaux ou panneaux (NE XP P 28.003).
- D.T.U. 36.1 / 37.1 Choix des fenêtres en fonction de leur exposition et mémento.
- D.T.U. 39 Miroiterie Vitreie
 - Cahier des Clauses Techniques (NF P 78.201-1)
 - Cahier des Clauses Spéciales (NF P 78.201-2)

b) Règles de calculs

- Règle N 65 modifiée 2000 (DTU P 06.002), règles définissant les effets de la neige et du vent sur les constructions.
- Règle N 84 modifiés 1995 (DTU P 06.006), action de la neige sur les constructions.

c) Autres documents

- Avis techniques du CSTB
- Avis CEKAL pour les vitrages isolants
- Label AVIQ pour les vitrages des menuiseries V.E.C.
- Spécifications de l'E.W.A.A.
- Normes Françaises
- Règles de sécurité contre les risques d'incendie (Code du travail)
- Règles de sécurité contre la chute des personnes (norme NF P 01.012), essais de chocs
- Instruction technique n° 249, relative aux façades (calfeutrement, joints, etc.)

Exigences de qualité des menuiseries extérieures et de leurs vitrages

L'ensemble des menuiseries et murs rideaux devra satisfaire aux exigences formulées par l'U.E.A.Tc "Directives communes pour l'agrement des fenêtres", avec classification minimum suivante : $A^* - E^* - V^*_{A2}$

SPECIFICATIONS TECHNIQUES

■ MURS-RIDEAUX

Type de vitrage et remplissage

L'entrepreneur du présent lot devra la fourniture et la pose de tous les vitrages des châssis dus au titre de son marché.

Nota important : En fonction des dimensions et de la surface, les épaisseurs des vitrages employés seront déterminées par l'entrepreneur du présent lot, conformément au D.T.U. 39. - Travaux de miroiterie vitreie. Les épaisseurs données ci-après à titre d'information sont des minimas.

Les modifications apportées par l'entrepreneur pour se conformer à la réglementation n'auront aucune incidence financière pour le Maître d'ouvrage. Ces vitrages seront composés comme suit :

• TYPE 1:

Type **SGG CLIMAPLUS ULTRA N** des Ets. **SAINT-GOBAIN GLASS** ou équivalent, composé de 2 produits verriers enfermant une lame d'Argon 85 %. Un double cordon périphérique à base de liants organiques élastiques, assure à la fois les fonctions d'intercalaire, de déshydratant et d'étanchéité.

Composition d'épaisseur minimale :

Face extérieure : Glace claire de type **Planitherm Ultra N** montée en feuilletée de type **Stadip** Ep. minimale 44-2 des Ets. **SAINT-GOBAIN GLASS** (Ep. Conforme au DTU 39.1),

Remplissage : 16 mm.
Argon 85%

Face intérieure : Glace claire feuilletée de type **Stadip** Ep. minimale 44-2 des Ets. **SAINT-GOBAIN GLASS** (Ep. Conforme au DTU 39.1).

Caractéristiques techniques :

Transmission Lumineuse : 78 %
Coefficient thermique Ug : 1.3 W/(m².K)
Facteur solaire g : 0.60

• TYPE 2:

Type **SGG CLIMAPLUS ULTRA N** des Ets. **SAINT-GOBAIN GLASS** ou équivalent, composé de 2 produits verriers enfermant une lame d'Argon 85 %. Un double cordon périphérique à base de liants organiques élastiques, assure à la fois les fonctions d'intercalaire, de déshydratant et d'étanchéité.

Composition d'épaisseur minimale :

Face extérieure : Glace claire de type **Planitherm Ultra N** Ep. minimale 6 mm. des Ets. **SAINT-GOBAIN GLASS** (Ep. Conforme au DTU 39.1),

Remplissage : 16 mm.
Argon 85%

Face intérieure : Glace claire feuilletée de type **Stadip** Ep. minimale 44-2 des Ets. **SAINT-GOBAIN GLASS** (Ep. Conforme au DTU 39.1).

Caractéristiques techniques :

Transmission Lumineuse : 78 %
Coefficient thermique Ug : 1.3 W/(m².K)
Facteur solaire g : 0.60