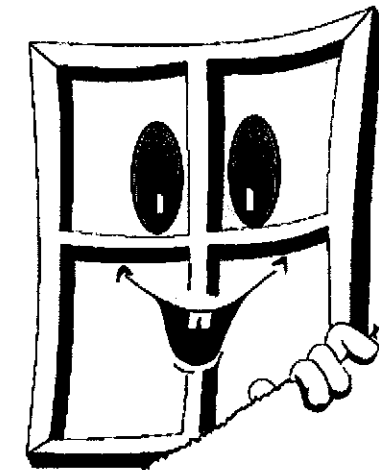


# **DOSSIER ARCHITECTE**



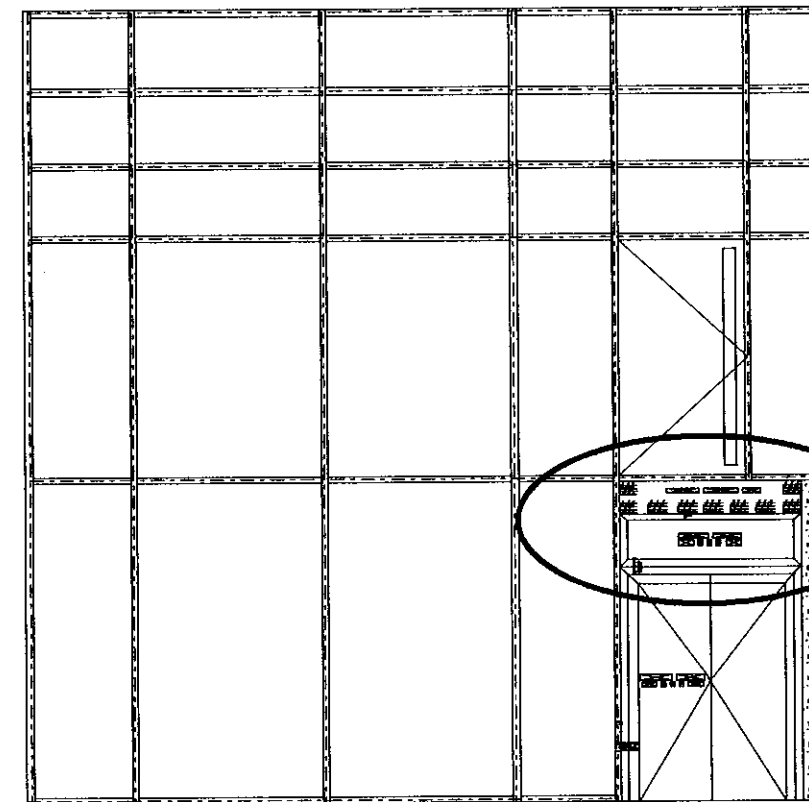
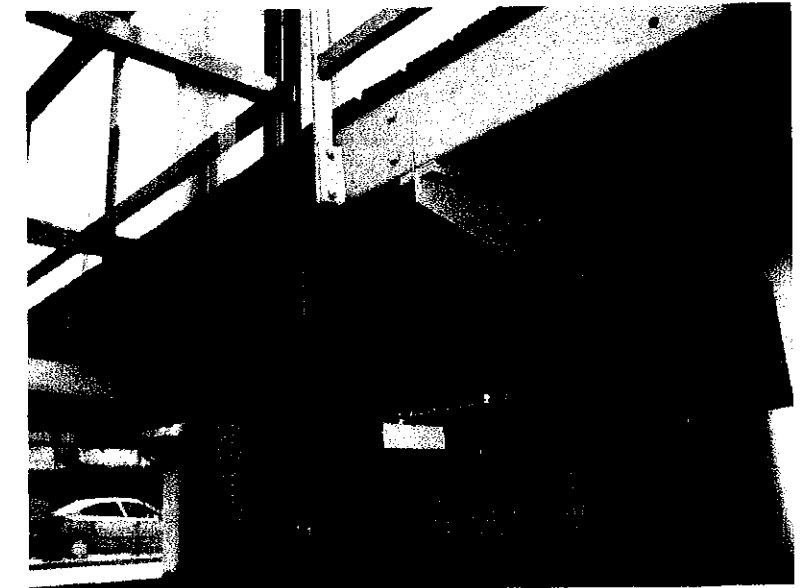
Baccalauréat Professionnel  
Bâtiment :  
Métal Aluminium Verre Matériaux de Synthèse

Thème support :  
Extension d'une clinique

# DOSSIER ARCHITECTE DA

## SOMMAIRE

Extrait du cahier des clauses techniques particulières (CCTP)	DA 1 à 5
Plan de masse	DA 6
Elévation Sud	DA 7
Coupe-élévation Nord	DA 8
Coupe-élévation Est	DA 9
Elévation Ouest	DA 10
Elévation des châssis	DA 11
Coupe horizontale niveau 0 « RdC »	DA 12
Coupe horizontale niveau 1	DA 13
Coupe horizontale niveau 2	DA 14
Coupe horizontale niveau 3	DA 15

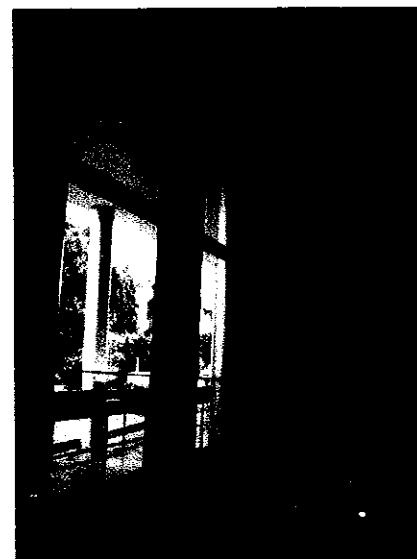


Passage de la passerelle

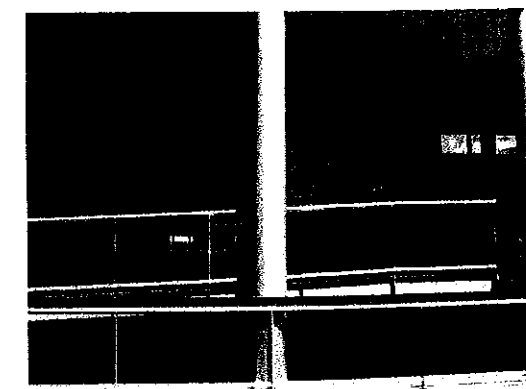
Etude de la façade mur-rideau



Mur-rideau vu extérieur



Mur-rideau vu intérieur



# EXTRAIT DU CCTP

## PRESCRIPTIONS COMMUNES A TOUS LES CORPS D'ETAT

### NOTE LIMINAIRE

**CES PRESCRIPTIONS ONT POUR BUT D'ETABLIR UN ETAT D'ESPRIT COMMUN A TOUS TOURNE VERS LA BONNE REALISATION DE L'ŒUVRE COMMUNE A ENTREPRENDRE**

Les documents écrits et dessinés soumis aux Entreprises ont été élaborés dans le double souci :

- de fournir le maximum de précisions pour l'établissement de leur prix et la bonne fin des travaux.
- d'affirmer la volonté de la part du Maître d'œuvre d'une réalisation technique et architecturale de qualité.

Il est donc demandé aux Entreprises de faire part à son représentant et ce, avant signature des marchés, de toute imperfection.

### NETTOYAGE STOCKAGE

Chaque Entreprise devra l'évacuation quotidienne de ses gravats et l'évacuation de ses matériels et matériaux excédentaires dès la fin de ses travaux ou tranche de travaux et à chaque fois qu'une gêne sera occasionnée à une autre Entreprise pour la bonne marche du chantier.

En cas de carence, le Maître d'œuvre fera exécuter ce travail par une Entreprise de son choix aux frais de l'entreprise concernée. En cas de litige sur la provenance des gravats, les frais seront répartis entre toutes les entreprises, au prorata de leur marché.

### DEPOT ACCES ET OCCUPATION DU DOMAINE PUBLIC

Le dépôt de matériel, matériaux ou gravats est en principe interdit sur la voie publique ou les trottoirs. Au cas où ce dépôt se révélait indispensable et même pour une courte durée, l'entrepreneur devrait au préalable obtenir l'accord du Maître d'œuvre et des Services de la Ville.

Les précautions d'usage (protection, éclairage, etc...) seront à la charge de l'entrepreneur, ainsi que les frais éventuels à acquitter aux Services de la Ville pour droit de dépôt.

Tout passage, stationnement, occupation du domaine public « voiries, trottoirs, etc... » devra faire l'objet d'une demande d'autorisation aux Services de la Ville.

L'entrepreneur devra également les travaux de remise en état des emplacements utilisés.

Le projet concerne le regroupement de deux cliniques sur la commune de Tarbes (65).

Département : Hautes Pyrénées

Canton de TARBES

Altitude 320 m.

Région A, situation b, exposition du site normal et non abrité.

### PRESCRIPTIONS GENERALES

Les travaux seront exécutés conformément aux règlements et prescriptions techniques en vigueur, au R.E.E.F. (Recueil des Eléments utiles à l'établissement et à l'exécution des projets et marchés de bâtiments en France) et notamment :

- **Aux D.T.U.** (Documents Techniques Unifiés) y compris additifs et Mémentos, et en particulier:

N° 32.1 : constructions métalliques - charpente en acier.

N° 37.1 : Travaux de menuiserie métallique.

N° 36.1/37.1 : Annexe commune aux menuiseries bois ou métalliques «caractéristiques dimensionnelles des baies».

N° 39: Travaux de vitrerie – miroiterie.

- **Aux REGLES DE CALCULS** et en particulier aux :

Règles NV 65/67 et N 84 : Actions climatiques Neige et Vent sur les constructions

Règles C.M. 66: Règles pour le calcul et l'exécution des Constructions Métalliques.

Règles professionnelles S.F.J.F. concernant l'utilisation des mastics pour l'étanchéité des joints.

- **Aux REGLES PARASISMIQUES de 1969 révisées en 1982 et ANNEXES, au DECRET N°91.461 du 14 mai 1991, à l'arrêté du 16 juillet 1992**

L'entreprise devra prendre en compte les éléments suivants :

Zone de sismicité : type i B

Classe de l'établissement : G D

- **Aux NORMES AFNOR** (Association Française de Normalisation).

NF P 06.001: Charges d'exploitation des bâtiments.

NF P 06.004: Charges permanentes et charges d'exploitation dues aux forces de la pesanteur.

NF P 30.201: Code des conditions minima d'exécution des travaux de couverture.

NF P 01012: Règles de sécurité relatives aux dimensions des garde-corps et rampes d'escaliers.

NF E 85101: Garde-corps métalliques - Installations industrielles.

NF E 85010: Echelles métalliques - Installations Industrielles.

- **Aux AVIS TECHNIQUES du C.S.T.B. et du BUREAU DE CONTROLE**

- **Aux DECISIONS DE LA COMMISSION TECHNIQUE DES ASSURANCES**

- **A la REGLEMENTATION NATIONALE EN VIGUEUR CONCERNANT LES HANDICAPES**

- **Aux SPECIFICATIONS DE L'UNION NATIONALE DES PEINTRES ET VITRIERS DE FRANCE**

- **Aux CAHIERS DES CHARGES DE MISE EN ŒUVRE ET SPECIFICATIONS DES FABRICANTS**

- **Aux RECOMMANDATIONS PROFESSIONNELLES du S.N.F.A.**

- **Aux CONDITIONS GENERALES DE MISE EN ŒUVRE DES "EdR" de FACADES LEGERES**

# EXTRAIT DU CCTP

## LOT MENUISERIES

### Etudes - Plans - Réservations

Les assemblages seront particulièrement soignés assurant une finition des ensembles aussi parfaite que possible.

Les dimensions exactes des ouvrages à réaliser devront également tenir compte de la nature des façades, et en particulier, pour les tolérances de clair, d'alignement, de fabrication et de mise en œuvre des éléments.

L'indication de dimensions de profils portée éventuellement sur les plans permet de préciser certains détails, les sections de tous les éléments devront être vérifiées et adaptées aux sollicitations et aux dispositions constructives (charges, surcharges, etc....).

### Infiltration - Condensation:

Tous les ensembles comporteront un dispositif de recueil des eaux de condensation et d'infiltration éventuelles, ainsi que l'évacuation extérieure des eaux d'infiltration y compris cache extérieur tenant compte de l'exposition des façades.

Les ensembles des zones *Bloc opératoire* et *Bloc obstétrical* ne comporteront pas de dispositif de recueil des eaux. Ils seront étanches à l'eau, à l'air et à la poussière.

### Fixations des menuiseries:

Les menuiseries seront fixées aux ouvrages du lot GROS-ŒUVRE, par dispositifs de fixation en acier façonnés à la demande et non apparents. Assemblages d'angles soignés évitant toute infiltration.

La protection de tous les éléments de fixations et d'assemblage (équerres, pattes, etc. ...) sera au moins équivalente à une métallisation ou galvanisation à chaud de 80 microns de zinc minimum, après fabrication, compris coupes, entailles, perçages, etc. ..

Les fixations seront étudiées de façon à présenter des ensembles très rigides, même par conditions climatiques les plus défavorables, et seront conçues pour permettre le réglage dans toutes les directions.

### Nature des menuiseries aluminium:

Menuiseries en profilés d'aluminium AGS, obtenues par extrusion et ne laissant pas apparaître de trace de filage.

Elles comporteront toutes pièces de fixation, de quincaillerie, d'étanchéité, de calfeutrements extérieur et intérieur nécessaires à la parfaite finition des ouvrages.

L'aspect tant intérieur qu'extérieur, devra être irréprochable. Toutes les parties extérieures devront être auto - lavables et peu sensibles à l'érosion atmosphérique.

Les assemblages seront réalisés pour assurer l'étanchéité aux angles ainsi qu'une parfaite rigidité des cadres compte tenu de leurs dimensions.  
Des précautions seront prises au transport et au montage (contreventements, etc..) pour assurer la parfaite tenue des assemblages.

### Traitement et finition des ouvrages aluminium :

La finition des ouvrages aluminium est à prévoir par « THERMO LAQUAGE » (traitement chimique anti-corrosion avec revêtement de résine thermodurcissable passée au four, d'épaisseur 60 à 80 microns), exécutée dans un atelier titulaire du Label de qualité « QUALICOAT ».

Label « QUALICOAT » et Garantie décennale exigés.

Teinte (s) à prévoir : dans la gamme complète du nuancier "RAL" au choix du Maître d'Œuvre.

### Joints d'étanchéité des menuiseries aluminium :

Coordination à prévoir avec le lot Gros-Œuvre pour dressement des tableaux et appuis, alignement des nez de planchers, garnissages, etc... et dispositions retenues pour rattrapage des jeux et tolérances d'exécution.

Les supports seront réceptionnés par le présent lot avant pose des ensembles.

Tous les joints devront garantir une étanchéité parfaite et durable : garantie décennale exigée,

### Joints entre gros - œuvre et dormants

Mise en œuvre suivant Règles Professionnelles du S.F.J.F. en fonction de l'emploi prévu, ainsi que des tolérances admissibles des supports, des jeux à prévoir à la pose et assurant l'imperméabilité à l'air et l'étanchéité à l'eau exigés. Label S.F.J.F. exigé.

Les joints sur appuis seront poursuivis et relevés aux angles.

### Classement des menuiseries:

Les performances exigées suivant normes NFP 20302, 20501 et D.T.U.36.1-37.1 seront au minimum :

Perméabilité à l'air : classe A\*<sub>2</sub>

Étanchéité à l'eau : classe E\*<sub>4</sub>

Résistance au vent : classe V\*<sub>A2</sub>

### Vitrierie

Les verres seront de premier choix, de teinte pure, sans taie, paille, gravier, rayure ou tache.

La dépose et la repose des parclozes sont dues par le présent lot.

Les vitrages isolants bénéficieront d'un Avis Technique du C.S.T.B. et du label CEKAL.

Les garnitures d'étanchéité sont dues par le présent lot.

# EXTRAIT DU CCTP

Après pose, les verres seront marqués au blanc d'Espagne et nettoyés aux deux faces après les travaux de peinture et avant la réception des travaux.

## Châssis extérieurs

La position des ensembles, leurs composition, dimensions, emplacement et quantité sont à relever sur les plans. Un repère peut être commun à plusieurs châssis.

**Parement extérieur** : panneau BAKELITE à finition aspect bois réf. EYONG BAQUILISE LISSE de la Sté PRODEMA de 10 mm d'épaisseur et de classement au feu M1.

Mise en œuvre en feuillures sur 4 côtés, y compris calages, garnitures et joints étanches.

### Remarque très importante concernant la fabrication de ces panneaux:

L'entreprise prendra toutes dispositions pour que le fabricant exécute la fabrication de ces panneaux en une seule opération afin d'obtenir un aspect et une coloration continus et identiques.

### Ferrages des châssis ouvrants:

**Nota** : L'assistance technique du fabricant des ferrages sera exigée tant au niveau de la fabrication qu'au moment de la mise en œuvre sur chantier et des réglages avant réception des travaux.

Le modèle retenu tiendra compte des dimensions et du poids des ouvrants.

## LOCALISATION ET COMPOSITION DES ENSEMBLES

### ENSEMBLES REPERES C 1

Châssis fixe en allège, châssis ouvrant oscillo-battant, châssis fixe en imposte, châssis fixe latéral, ferrages feuillures, parcloses, habillages, calfeutremments, étanchéité, vitrages dus par le présent lot.

### ENSEMBLES REPERES C 2

Porte, châssis fixe latéral, ferrages feuillures, parcloses, habillages, calfeutremments, étanchéité, vitrages dus par le présent lot.

### ENSEMBLES REPERES C 3

Châssis fixe, parcloses, habillages, calfeutremments, étanchéité, vitrages dus par le présent lot.

### ENSEMBLES REPERES C 4

Panneau plein bois, parcloses, habillages, calfeutremments, étanchéité.

### ENSEMBLES REPERES C 5

Ensemble filant sur plusieurs niveaux composé de :  
Châssis fixe latéral, châssis fixe en allège, châssis ouvrant oscillo-battant, châssis fixe en imposte, châssis coulissant, panneau plein persienne, feuillures, parcloses, habillages, calfeutremments, étanchéité, vitrages dus par le présent lot.

### ENSEMBLES REPERES C 7

Châssis fixe en allège, châssis ouvrant oscillo-battant, châssis fixe en imposte, châssis fixe latéral, ferrages feuillures, parcloses, habillages, calfeutremments, étanchéité, vitrages dus par le présent lot.

### ENSEMBLES REPERES C 8

Châssis fixe, parcloses, habillages, calfeutremments, étanchéité, vitrages dus par le présent lot.

### ENSEMBLES REPERES C 9

Panneau plein bois, parcloses, habillages, calfeutremments, étanchéité

### ENSEMBLES REPERES C 10

#### **Châssis coulissant remplacé par :**

Châssis ouvrant à la française droit et gauche, châssis fixe central, ferrages, feuillures, parcloses, barreaudage, habillages, calfeutremments, étanchéité, vitrages dus par le présent lot.

### ENSEMBLES REPERES C 12

#### **Châssis coulissant remplacé par :**

Châssis ouvrant à la française droit et gauche, châssis fixe central, ferrages, feuillures, parcloses, barreaudage, habillages, calfeutremments, étanchéité, vitrages dus par le présent lot.  
Panneau plein bois.

### ENSEMBLES REPERES C 13

Panneau plein Emalit en allège, châssis ouvrant à la française, panneau plein Emalit en imposte profil « U » métallique, ferrages, feuillures, parcloses, habillages, calfeutremments, étanchéité, vitrage dû par le présent lot.

# EXTRAIT DU CCTP

## **ENSEMBLES REPERES C 16**

Profils porteurs verticaux à espacements réguliers disposés suivant plans. Profilés de section suivant portées, charges, surcharges, espacements, disposés côté intérieur et conçus pour recevoir les ensembles vitrés.

Rattrapage des dilatations par manchons ajustés dans montants.

Fixations permettant le réglage par dispositifs appropriés, liaisonnés au gros-œuvre, compris sujétions pour rattrapage de faux-aplomb aux liaisons, façon de joint de dilatation, pattes d'attaches, visseries, chevilles d'ancrages, calages etc...

Remplissage en vitrage VEA voir article VITRAGES.

## **ENSEMBLES REPERES C 17**

Châssis fixe, parcloses, habillages, calfeutremments, étanchéité, vitrages dus par le présent lot.

## **ENSEMBLES REPERES C 18**

Châssis fixe, parcloses, habillages, calfeutremments, étanchéité, vitrages dus par le présent lot.

## **ENSEMBLES REPERES C 19**

Châssis fixe, parcloses, habillages, calfeutremments, étanchéité, vitrages dus par le présent lot.

## **ENSEMBLES REPERES C 21**

Châssis coulissant, châssis fixe, ferrages feuillures, parcloses, habillages, calfeutremments, étanchéité, vitrages dus par le présent lot.

## **ENSEMBLES REPERES C 22**

Châssis coulissant, ferrages feuillures, parcloses, habillages, calfeutremments, étanchéité, vitrages dus par le présent lot.

## **ENSEMBLES REPERES C 23**

Porte, châssis fixe, panneau plein Emalit en allège ferrages feuillures, parcloses, habillages, calfeutremments, étanchéité, vitrages dus par le présent lot.

## **ENSEMBLES REPERES C 24**

Châssis fixe, panneau plein Emalit en allège feuillures, parcloses, habillages, calfeutremments, étanchéité, vitrages dus par le présent lot.

## **ENSEMBLES REPERES C 25**

Porte, châssis fixe, panneau plein Emalit en allège, panneau plein Emalit en imposte, profil « U » métallique, ferrages, feuillures, parcloses, habillages, calfeutremments, étanchéité, vitrages dus par le présent lot.

## **ENSEMBLES REPERES C 26**

Châssis fixe, panneau plein Emalit en allège, panneau plein Emalit en imposte, profil « U » métallique, feuillures, parcloses, habillages, calfeutremments, étanchéité, vitrages dus par le présent lot.

## **ENSEMBLES REPERES C 28**

Panneau plein Emalit en imposte profil « U » métallique châssis fixe composé de panneau plein Emalit en imposte, châssis central panneau plein Emalit en allège, feuillures, parcloses, habillages, calfeutremments, étanchéité vitrages dus par le présent lot.

## **ENSEMBLES REPERES C 30**

Façade rideau, portes ferrages, feuillures, parcloses, habillages, calfeutremments, étanchéité, vitrages dus par le présent lot.

## **ENSEMBLES REPERES C 53**

Panneau plein Emalit en allège châssis coulissant, parcloses, habillages, calfeutremments, étanchéité, vitrages dus par le présent lot.

## **VITRAGES**

### **REMARQUE IMPORTANTE:**

Dispositions à prévoir évitant tout échauffement des vitrages pouvant créer des contraintes thermiques (D.T.U. 39.3.323 Contact store-vitre proscrit, ombres portées).

Les vitrages "acoustiques" des façades devront assurer un indice d'affaiblissement acoustique minimum de 30 dB(A).

Cet isolement acoustique de 30 dB(A) est un résultat global à obtenir, c'est-à-dire Menuiserie aluminium et Vitrierie mises en œuvre dans façade.

### **4.4.1 Vitrage isolant "acoustique"**

Remplissage des ensembles en vitrage isolant, PLANILUX de SAINT GOBAIN, composé de 2 glaces claires de 4 mm avec lame d'air de 12 mm.

Mise en œuvre suivant D.T.U., Avis Technique et recommandations des fabricants. Epaisseurs suivant D.T.U., dimensions des volumes, et affaiblissement acoustique demandé pour les façades (30 dB(A) aux bruits routiers pour l'ensemble menuisé).

# EXTRAIT DU CCTP

## Localisation:

Ensemble des volumes à vitrer, sauf ceux décrits ci-après.

## Vitrage Isolant "Feuilleté 2 faces"

**Remplissage des ensembles en vitrage isolant feuilleté, STADIP de SAINT GOBAIN composé de:**

Une glace feuilletée 33.2 (côté extérieur)  
Lame d'air de 6 mm.  
Une glace feuilletée 33.2 (côté intérieur)

Mise en œuvre suivant D.T.U., Avis Technique et recommandations du fabricant. Epaisseurs suivant D.T.U., dimensions des volumes, et affaiblissement acoustique demandé pour les façades (30 dB (A) aux bruits routiers pour l'ensemble menuisé).

## Localisation:

Blocs-portes extérieurs compris parties attenantes.

## Vitrage Isolant "Feuilleté une face"

**Remplissage des ensembles en vitrage isolant feuilleté, STADIP de SAINT GOBAIN, composé de:**

Une glace claire 4 (côté extérieur)  
Lame d'air de 8 mm minimum.  
Une glace feuilletée 44.2 (côté intérieur)

Mise en œuvre suivant D.T.U., Avis Technique et recommandations du fabricant. Epaisseurs suivant D.T.U., dimensions des volumes, affaiblissement acoustique demandé pour les façades : 30 dB (A) aux bruits routiers pour l'ensemble menuisé.

## Localisation:

Suivant prescriptions particulières sur plan

## Vitrage panneau de façade

Ensemble composé de:

### Produit verrier

Glace trempée feuilletée suivant le procédé de trempe à plat, composée de:  
Une glace trempée de 10 mm.  
Quatre butyrals de polyvinyle de 0,76 mm.  
Une glace trempée dépolie de 10 mm.

Chaque volume de glace est percé de trous fraisés aux angles, ces trous sont réalisés soit par perçage mécanique (perceuse à forêt diamanté), soit par découpe au jet d'eau. Dans les 2 cas le fraisage est mécanique.

Les bords des volumes ont leurs arêtes abattues et sont polis.

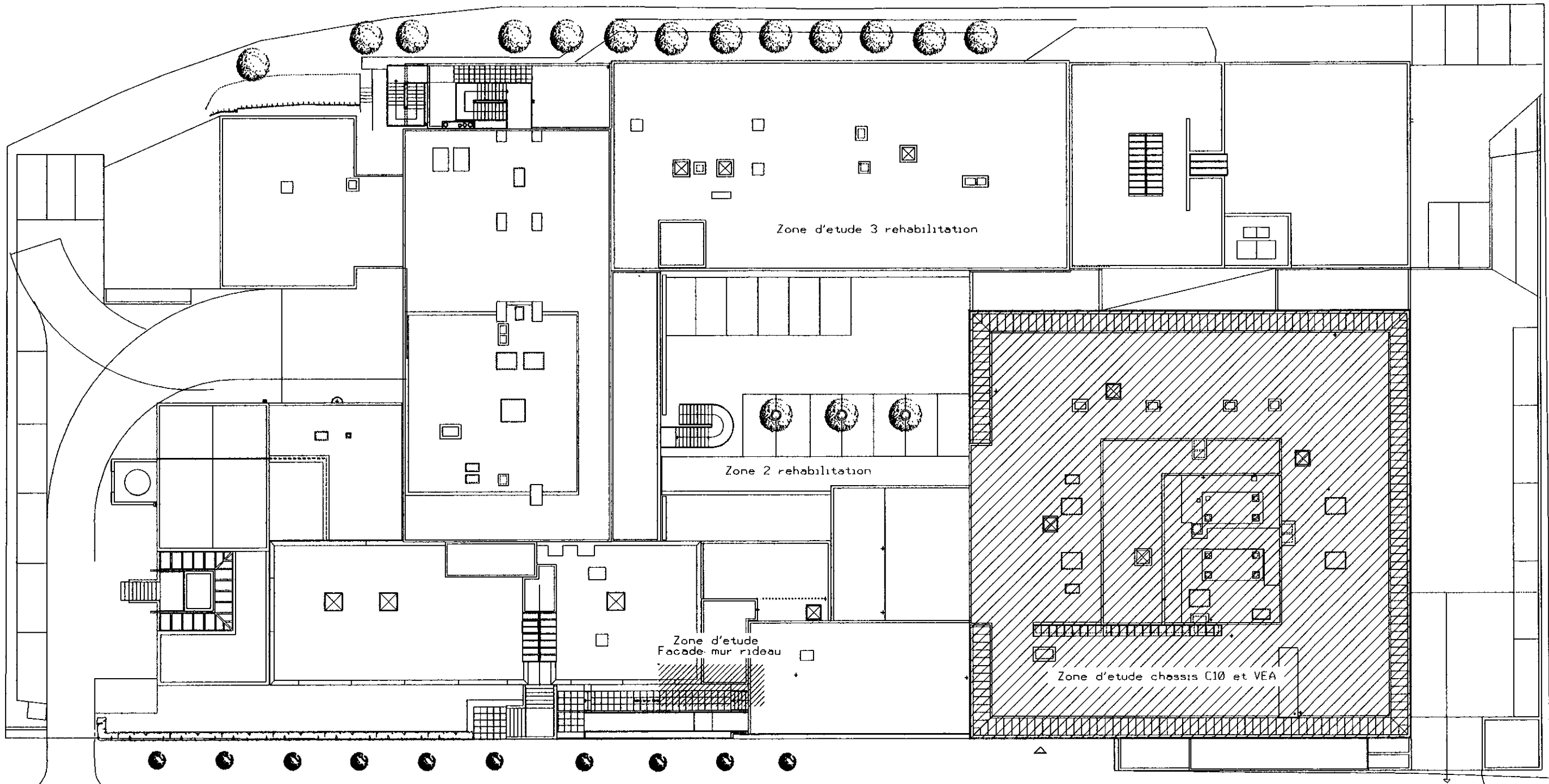
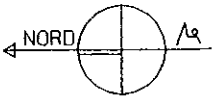
Les volumes de glaces devront être espacés de 12 mm minimum les uns par rapport aux autres.

Processus de fabrication, d'emploi et de mise en œuvre suivant cahier des charges du fabricant.

Sérigraphie et teinte au choix de l'Architecte au moment de la réalisation.

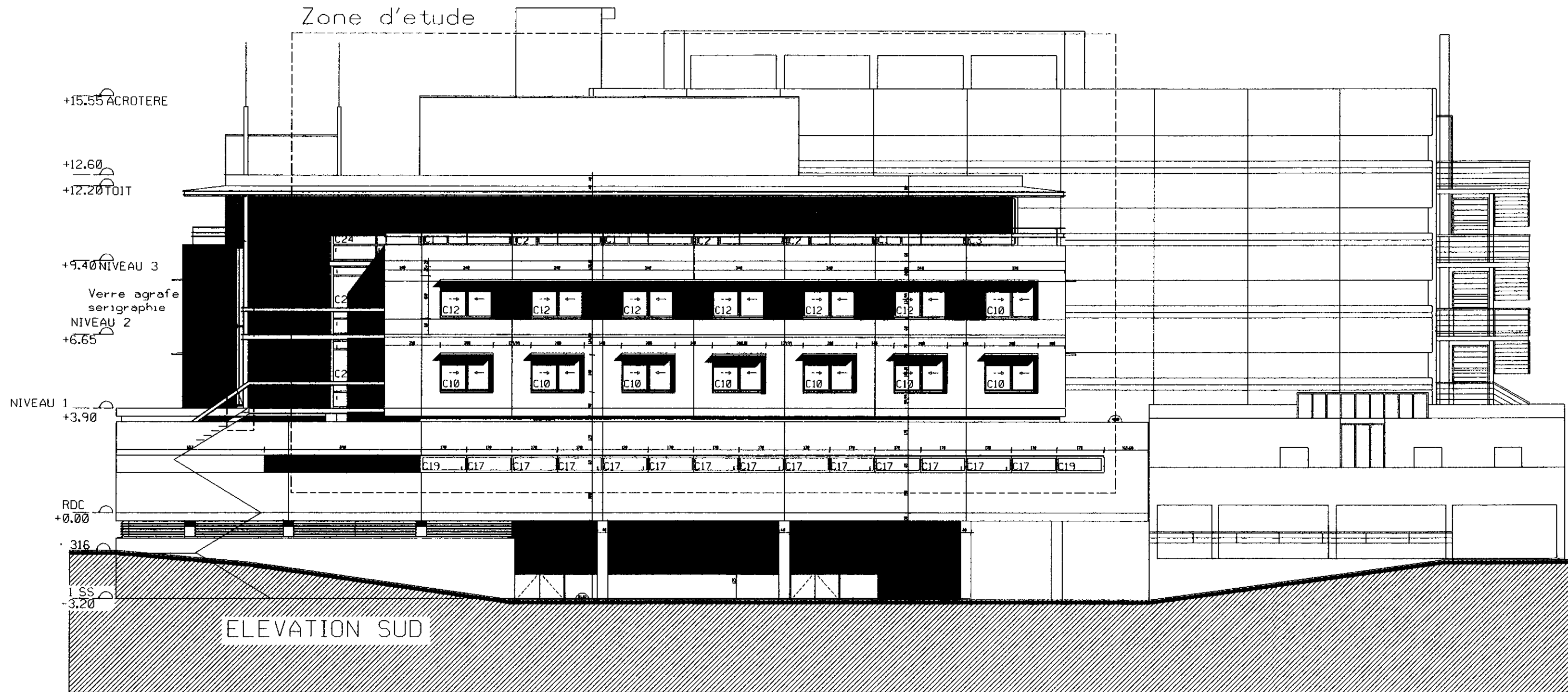
### Pièces de fixation

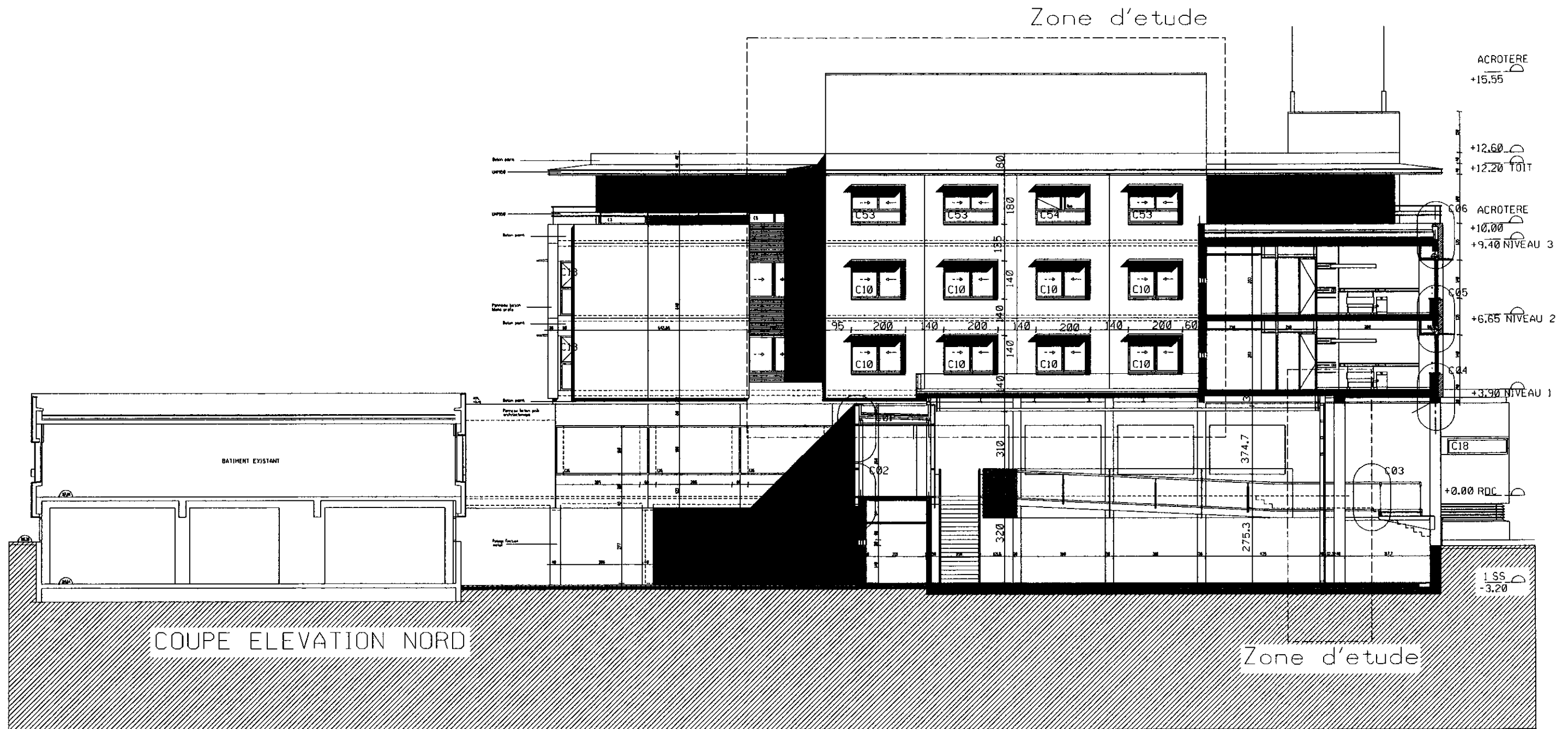
La façade est divisée en panneaux indépendants, chacun maintenu par un système d'attaches qui a pour but de garantir une bonne répartition du poids du verre entre tous les trous de fixation. Les systèmes seront rattachés à l'ossature métallique.

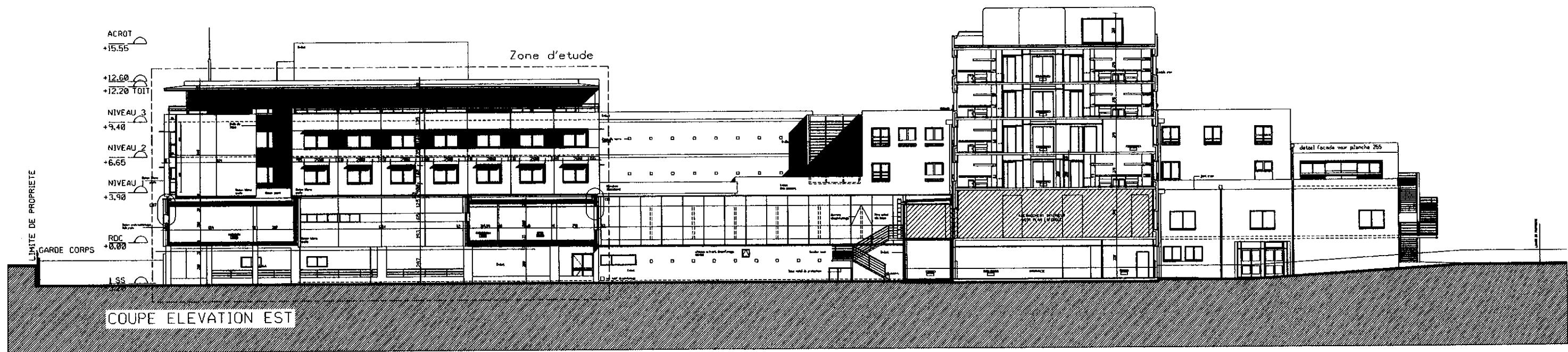


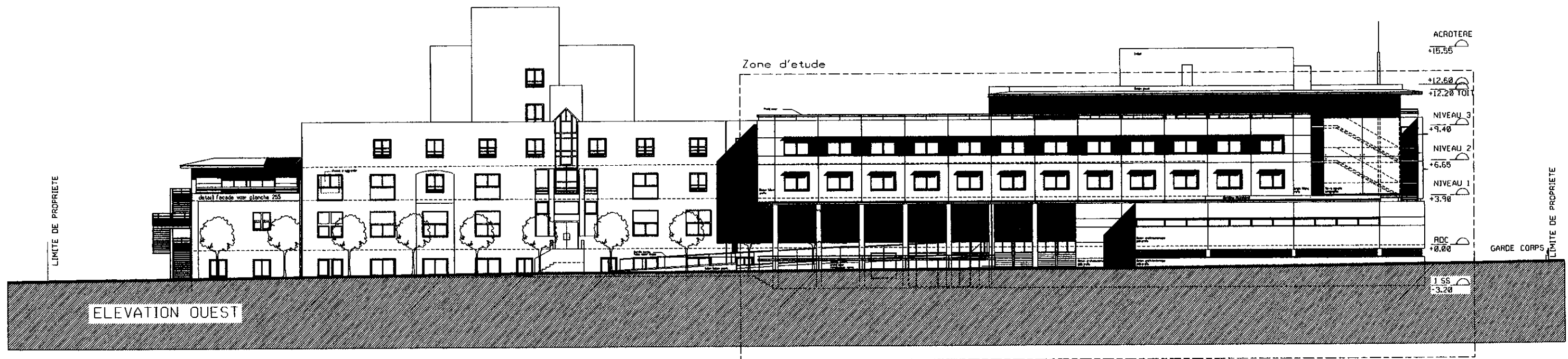
PLAN DE MASSE

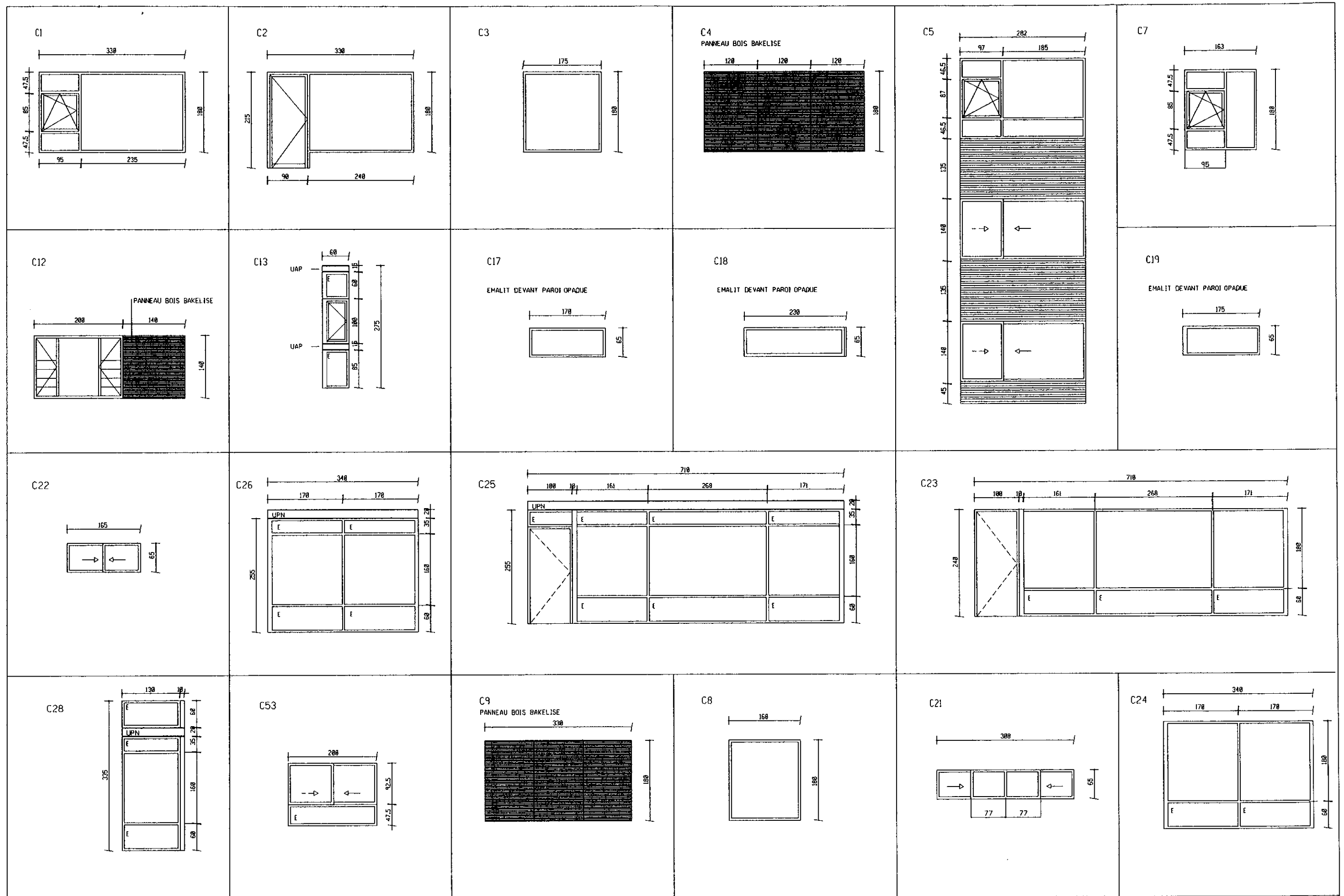




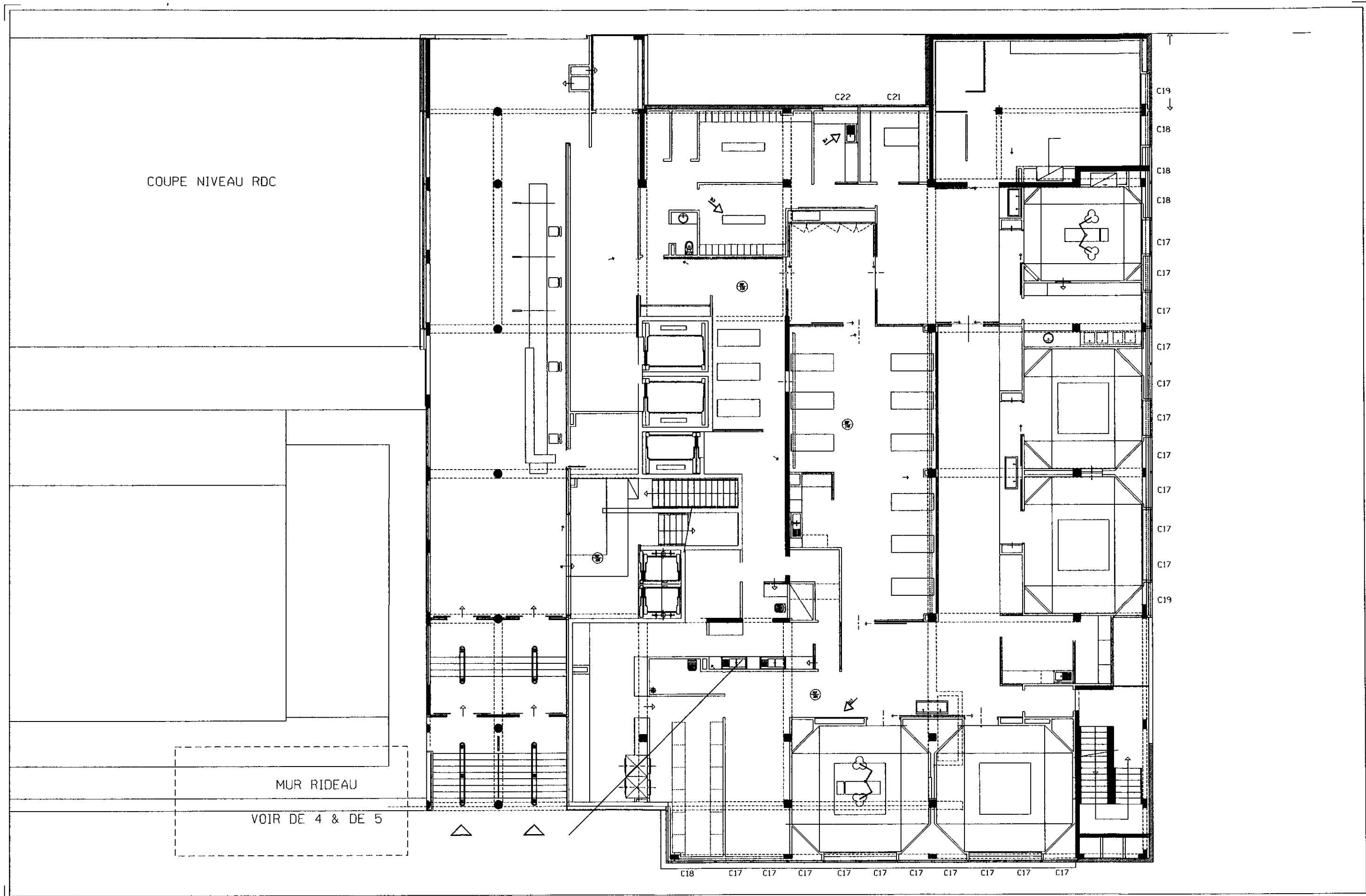


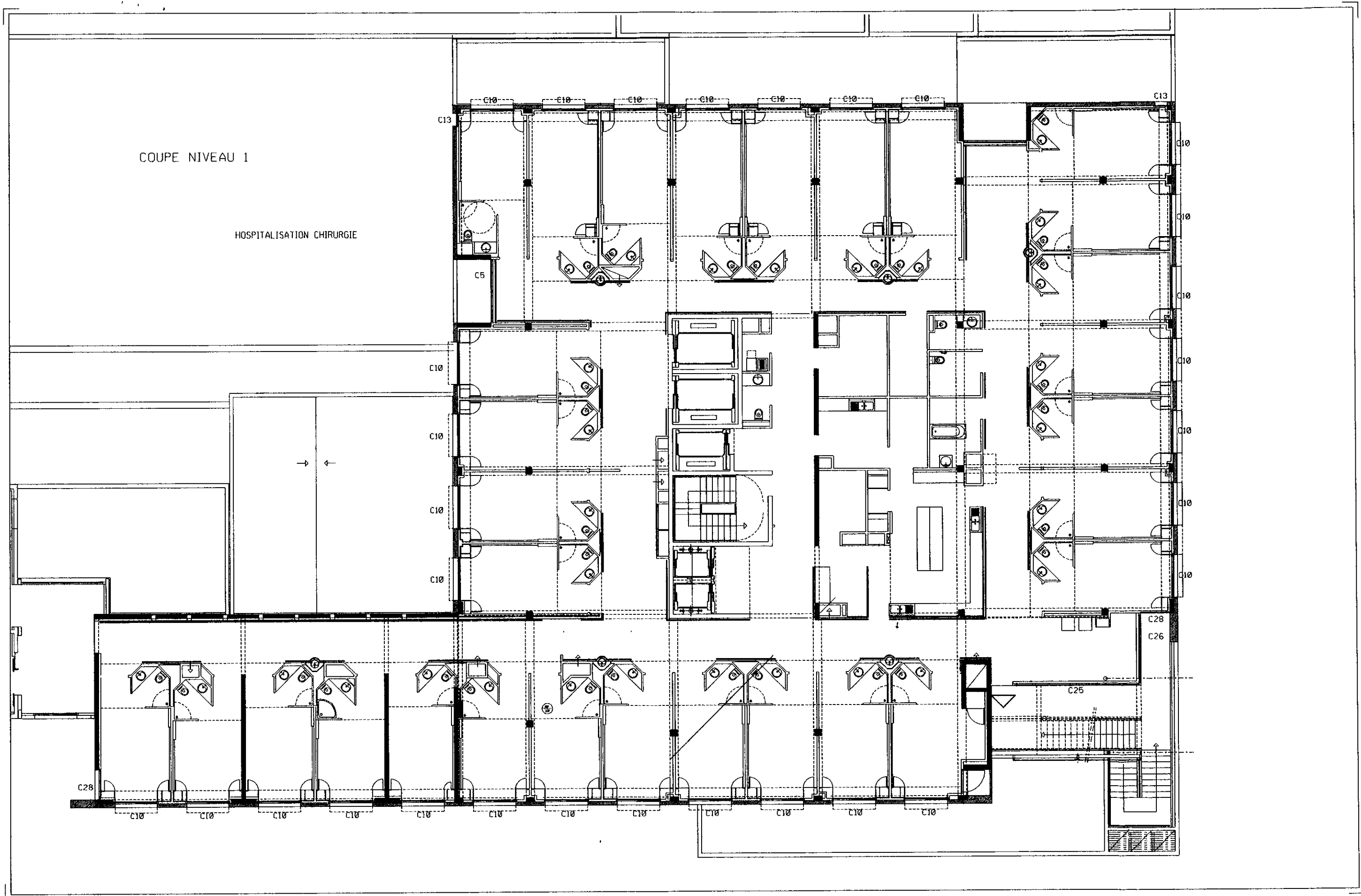


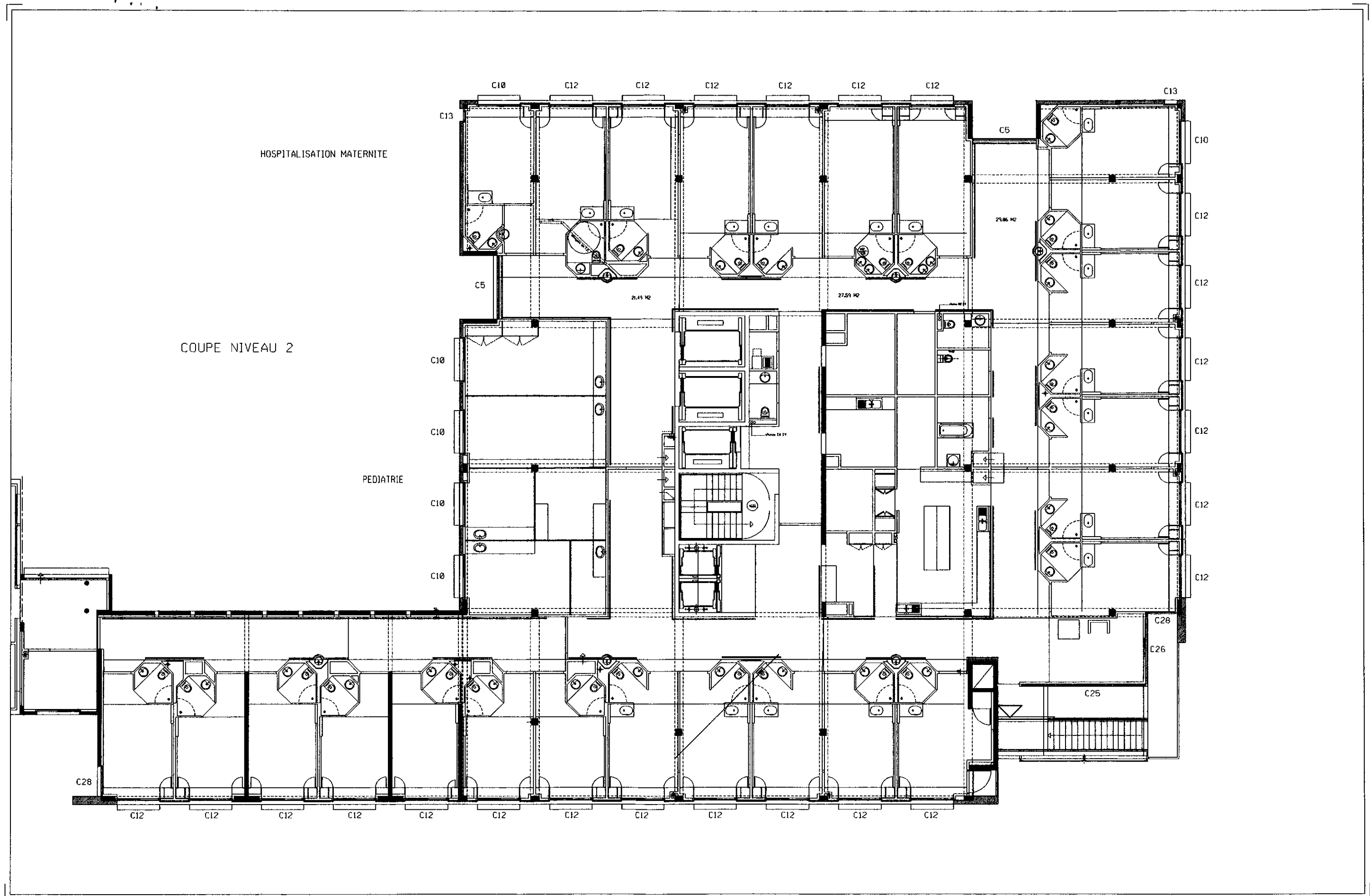




Nota : les chassis repere C 10 & C 30 ne sont pas repertories voir DE 1 & DE 4









COUPE NIVEAU 3

BLOC OBSTETRICAL

CONSULTATIONS GYNECOLOGIE OBSTETRIQUE

